

**TYPE**  
**AG3**

**ARA**  
**PNEUMATIK**  
53-012 Wrocław tel. 71 364 72 85  
ul. Wysycigowa 38 fax 71 364 72 83  
[www.arapneumatik.pl](http://www.arapneumatik.pl)



# RIDUTTORE MANUALE A VOLANTINO PER VALVOLE A TRE VIE 120° HANDWHEEL GEARBOX FOR 3 WAY 120° BALL VALVES

**AG** .....  
WWW.ADLERSPA.COM  
ISO: F..... □: ...x... IP67  
Tmin -20°C Tmax +120°C



- **Costruzione solida e compatta.**
  - **Struttura in ghisa sferoidale.**
  - **Operatività ¼ di giro.**
  - **Albero montato su cuscinetti assiali.**
- *Rugged and solid construction.*
  - *Cast iron housing.*
  - *Quarter-turn operation.*
  - *Steel worm shaft assembled on axial bearings.*

IP67

Ex C EII 2 G/D c T6  
[www.adlerspa.com](http://www.adlerspa.com)

**DESCRIZIONE E CARATTERISTICHE**

I riduttori manuali ADLER AG ad ¼ di giro sono prodotti di qualità, robusti, dotati di corpo e componenti in ghisa sferoidale. Tutti i modelli sono forniti di serie con verniciatura in poliuretano e cuscinetti assiali ad alte prestazioni. I riduttori sono suggeriti per applicazioni in industria chimica, energia, idraulica e per altre applicazioni. I riduttori AG sono disponibili in 6 modelli, fino a 3.250 Nm di coppia in uscita, e con un'ampia gamma di volantini di manovra per operazioni semplici ed lineari.

**DESCRIPTION AND FEATURES**

The ADLER AG quarter-turn gear boxes are rugged, industrial grade products manufactured with cast iron housing components. All models in this series feature a polyurethane coating and high performance axial bearings. These gear operators are well suited for applications in chemical, power, waterworks, HVAC and most general industrial applications. The gearboxes are available in 6 models up to 3.250 Nm output torque, and the handwheels are available in a variety of sizes for smooth and easy operation.

**CONNESSIONE VALVE ADLER VIA DIRITTA PN 10-25 ANSI 150 / RIDUTTORE MANUALE**  
CONNECTION WITH ADLER VALVES STRAIGHT WAY PN 10-25 ANSI 150 / HANDWHEEL GEARBOX

DN	10	15	20	25	32	40	50	65	80	100	125	150	200	250	300
AG	301	301	301	301	301	301	301	310	310	320	320	320	330	340	350

**CONNESSIONE VALVE ADLER VIA DIRITTA PN 40-65 ANSI 300 / RIDUTTORE MANUALE**  
CONNECTION WITH ADLER VALVES STRAIGHT WAY PN 40-64 ANSI 300 / HANDWHEEL GEARBOX

DN	10	15	20	25	32	40	50	65	80	100	125	150	200	250	300
AG	301	301	301	301	301	301	301	310	310	320	320	320	330	340	

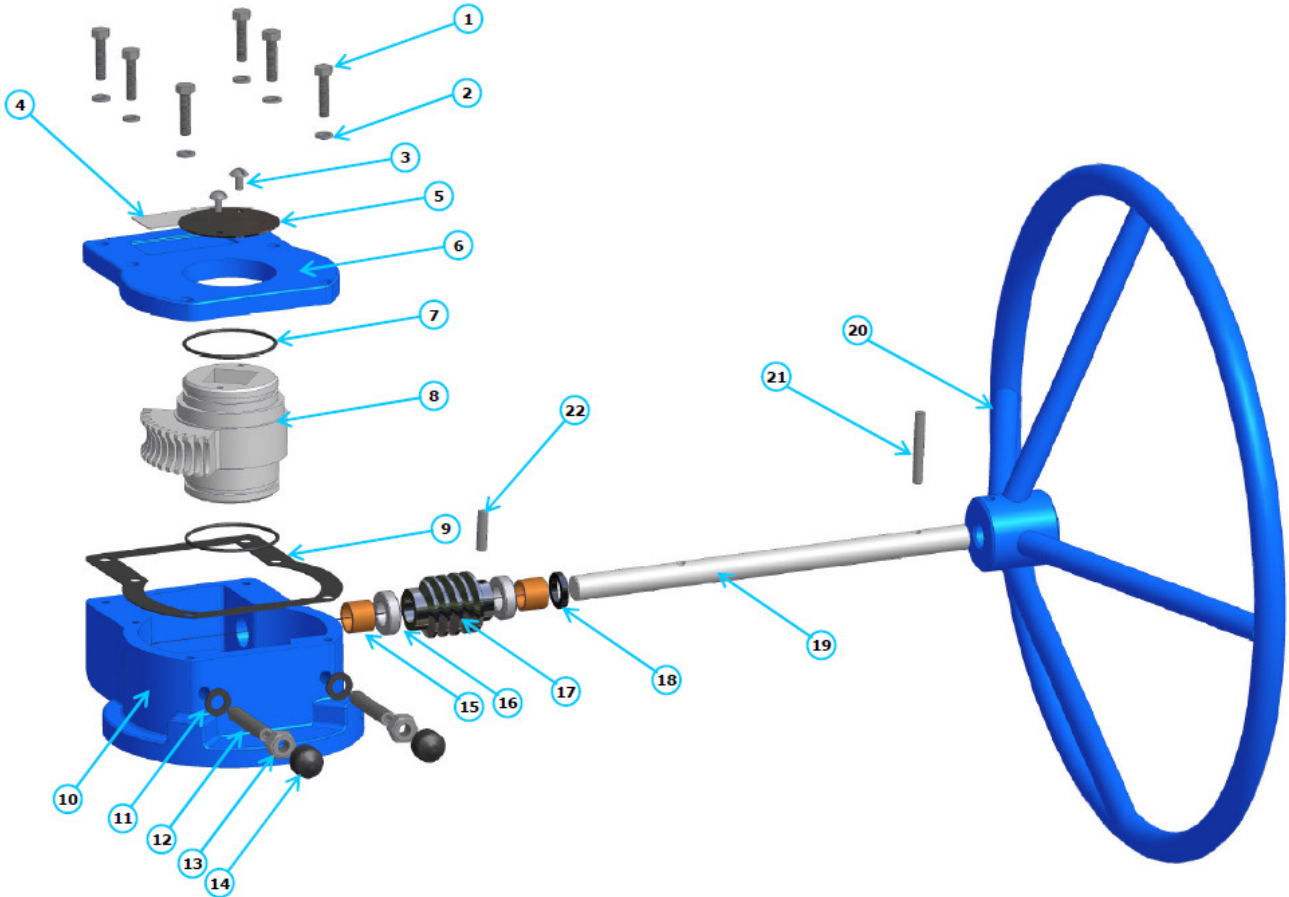
**CONNESSIONE VALVE ADLER VIA DIRITTA PN 100-160 ANSI 600 / RIDUTTORE MANUALE**  
CONNECTION WITH ADLER VALVES STRAIGHT WAY PN 100-160 ANSI 600 / HANDWHEEL GEARBOX

DN	10	15	20	25	32	40	50	65	80	100	125	150	200	250	300
AG	301	301	301	301	301	301	301	310	310	320	320	330	340		

ADLER S.p.A. VALVOLE A SFERA, V.le Borletti 14, 20010 S.Stefano Ticino (MI) ITALY  
Tel. +39 02974842.11 Fax. +39 0297271698 E-mail [adler@adlerspa.com](mailto:adler@adlerspa.com) [http:// www.adlerspa.com](http://www.adlerspa.com)

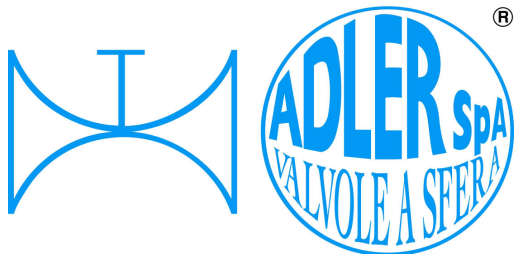
## PART LIST E MATERIALI

### MATERIALS AND PART LIST



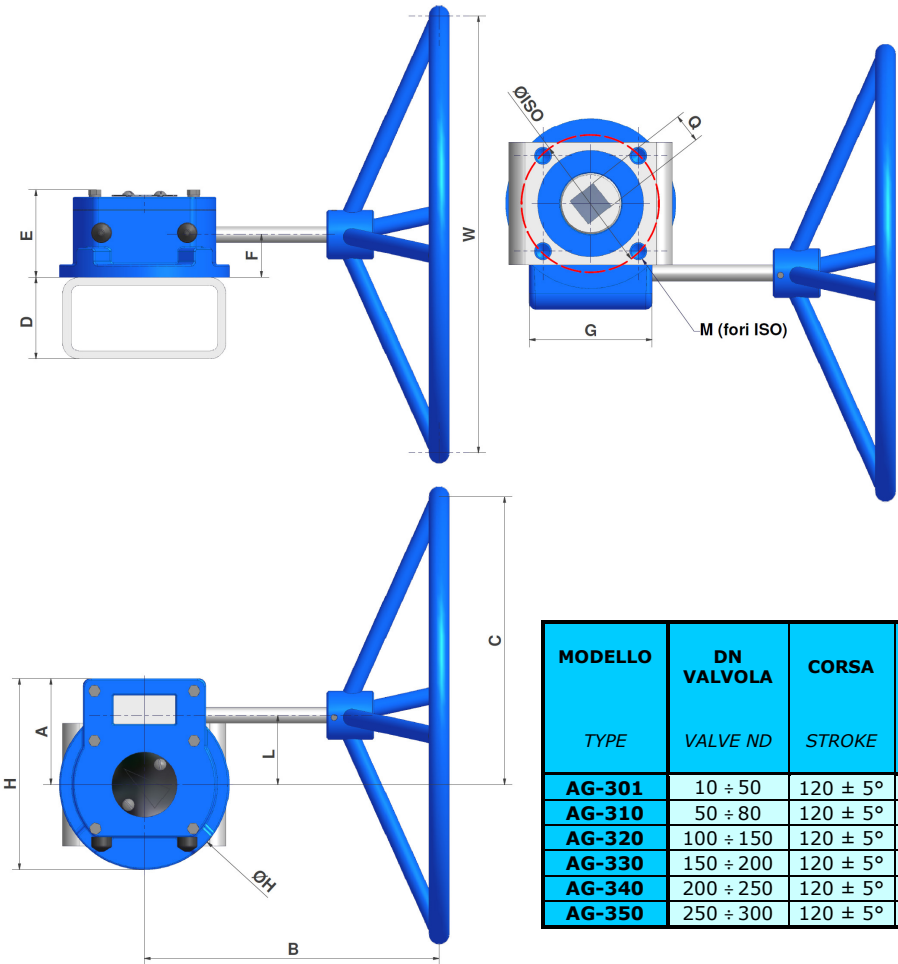
N°	PARTE / ITEM	Q.TY	MATERIALE / MATERIAL
1	Vite TE Coperchio / Cover TE Bolt	6	DIN 933, classe 8.8
2	Rondella elastica / Lock washer	6	C72
3	Vite a testa tonda / Slotted screw	2	DIN 86, classe A2
4	Piastrina identificativa / Identity Tag	1	S235 JR
5	Indicatore / Pointer	1	S235 JR
6	Coperchio riduttore / Cover	1	GS 400-15
7	O-Ring Ingranaggio / Wheel O-Ring (*)	2	NBR 70 Shore A
8	Ingranaggio / Wheel	1	GS 500-7
9	Guarnizione siliconica / Siliconic gasket (*)	1	SL509AT
10	Corpo riduttore / Housing	1	GS 400-15
11	Guarnizione viti Regolazione / Adjusting Bolt Gasket	2	NBR 70 Shore A
12	Vite di Regolazione / Adjusting Bolt	2	DIN 915, classe 12.9
13	Dado di Regolazione / Adjusting Nut	2	DIN 934, classe 8G
14	Tappo viti di Regolazione / Bolt cap	2	NBR 70 Shore A
15	Boccola di scorrimento / Bushing	2	G Cu Sn10
16	Cuscinetto assiale / Axial ball bearing	2	\
17	Vite senza fine / Worm	1	C45 + NIP
18	Anello di tenuta / Sealing Ring (*)	1	NBR 70 Shore A
19	Tubo di manovra / Input shaft	1	C45 + NIP
20	Volantino di manovra / Hand wheel	1	S235 JR
21	Spina cilindrica albero - volante / Dowell Pin	1	DIN 7, classe A2
22	Spina cilindrica albero - vite / Dowell pin	1	DIN 7, classe A2

Componenti indicati con (\*): parti di consumo (vedi manuale U&M)  
Components marked with (\*): wear parts (see on the U&M manual)



# TYPE AG

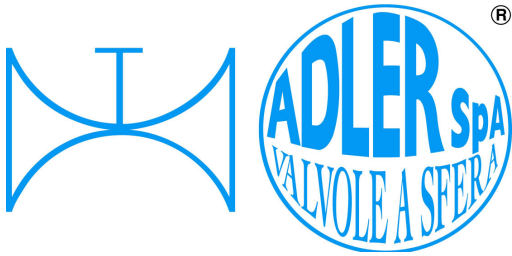
## DIMENSIONI DI INGOMBRO E PRESTAZIONI GEARBOX DIMENSIONS AND PERFORMANCES



MODELLO TYPE	DN VALVOLA VALVE ND	CORSA STROKE	COPPIA DI INPUT INPUT TORQUE (Nm)	COPPIA DI OUTPUT OUTPUT TORQUE (Nm)	RENDIMENTO (%) PERFORMANCE (%)	RAPP RIDUZI ONE RATIO FACTOR	PESO (Kg) WEIGHT (Kg)
AG-301	10 ÷ 50	120 ± 5°	35	100	10	40:1	2,2
AG-310	50 ÷ 80	120 ± 5°	34	150	10	40:1	2,3
AG-320	100 ÷ 150	120 ± 5°	43	500	31	37:1	4,5
AG-330	150 ÷ 200	120 ± 5°	83	1000	35	34:1	9,1
AG-340	200 ÷ 250	120 ± 5°	152	2000	34	38:1	18,2
AG-350	250 ÷ 300	120 ± 5°	171	3250	34	55:1	23,2

MODELLO TYPE	TIPO ISO 5211 ISO 5211 TYPE	Ø FORI ISO Ø ISO HOLES	M	Q	A	B	C	D <sub>max</sub>	E	F	G	H	ØH	L	ØW
AG-301	F05 F07	50 70	M6x10 M8x12	22x22	50,5	117	106	60	56	34	57	98	95	46	120
AG-310	F05 F07	50 70	M6x10 M8x12	22x22	50,5	131	146	60	56	34	57	98	95	46	200
AG-320	F10	102	M10x15	22x22	79,5	250	205	80	73	35	100	143	127	55	300
AG-330	F14	140	M16x20	27x27	99	274	274	80	97	48	120	188	178	74	400
AG-340	F16	165	M20x26	36x36	129,5	365	396	100	106	55	150	237	215	96	600
AG-350	F16	165	M20x26	36x36	148,5	411	455	100	100	48	186	260	223	105	700

AG/10 RIPRODUZIONE VIETATA - COPYRIGHT



# TYPE AG

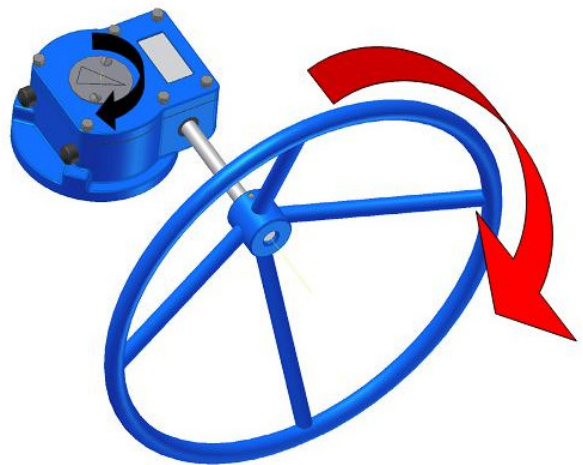
## DIREZIONE E SENSO DI ROTAZIONE

*Direction and rotation sense*

Rotazione antioraria per apertura  
*Counter-clockwise rotation for closing*



Rotazione oraria per chiusura  
*Clockwise rotation for opening*



S= standards / O= optional

**Dispositivo di lucchettaggio in posizioni**  
- aperto/chiuso - solo aperto - solo chiuso

*Locking device in positions:  
- open/close; - only open;  
- only close*

**Attacco NAMUR VDI per box e finecorsa**

*NAMUR connections for box and limit switches*

**Riduttori con corsa 120° e 180°**

*Gearbox with 120° and 180° stroke*

**Verniciato RAL 5012**

*Polyurethane coating RAL 5012*

**Movimentazione tramite catena**

*Chain-driven operations*

**Rinvio di 90° per movimentazione perpendicolare al riduttore**

*90° joint for operation perpendicular to the gearbox*

**Indicatore di direzione movimento su volantino**

*Flow direction indicator on the handwheel*

**Grado di protezione contro l'ingresso di corpi esterni IP67**

*Ingress Protection Rating IP67*