



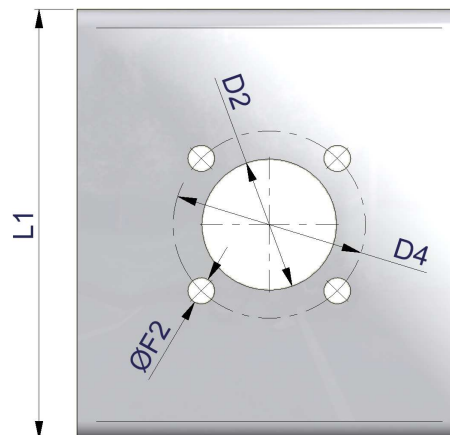
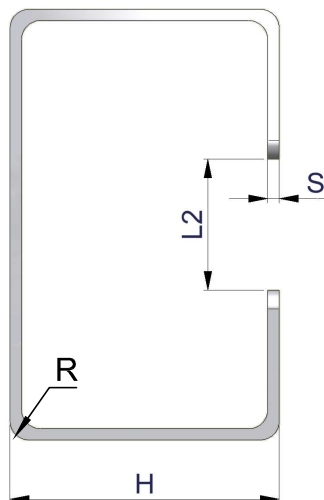
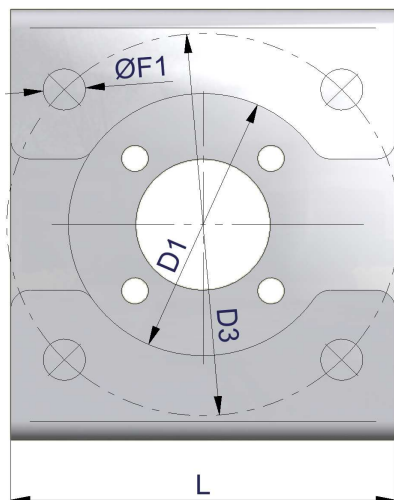
# AIR TORQUE

**AIR TORQUE S.p.A.**  
 via dei Livelli di Sopra, N° 8/11  
 24060 Costa di Mezzate (Bg) Italy  
 Tel.: +39 035 682299  
 Fax: +39 035 687791  
 E-mail: info@airtorque.it

T.D.S. n° 00032E

Issued on: 05/13 - Page 1/1

## DIMENSIONS FOR FOLDED PROFILE BRACKET



**Material: Stainless Steel 1.4301**  
**\* Carbon Steel S355**  
**Polyester coated**

PRZEDSTAWICIEL W POLSCE:

**ARA**  
**PNEUMATIK**

53-012 Wrocław tel. 71 364 72 85  
 ul. Wyścigowa 38 fax 71 364 72 83

www.arapneumatik.pl



Part n°	ISO Flange	L	L1	L2	H	S	R	D1	D2	D3	D4	Ø F1	Ø F2
BK#ESA/A	F03-F03	45	52	12	40	2,5	2	25	25	36	36	6,5	6,5
BK#ESC/A	F04-F03	45	52	12	40	2,5	2	30	25	42	36	6,5	6,5
BK#ESC/C	F04-F04	45	52	12	40	2,5	2	30	30	42	42	6,5	6,5
BK#ESE/A	F05-F03	55	62	16	50	2,5	2	35	25	50	36	7	6,5
BK#ESE/C	F05-F04	55	62	16	50	2,5	2	35	30	50	42	7	6,5
BK#ESE/E	F05-F05	55	62	16	50	2,5	3	35	35	50	50	7	7
BK#ESG/A	F07-F03	70	82	25	50	2,5	3	55	25	70	36	9	6,5
BK#ESG/C	F07-F04	70	82	25	50	2,5	3	55	30	70	42	9	6,5
BK#ESG/E	F07-F05	70	82	25	50	2,5	3	55	35	70	50	9	7
BK#ESG/G	F07-F07	70	82	25	50	2,5	3	55	55	70	70	9	9
BK#ESI/E	F10-F05	100	115	35	70	3	4	70	35	102	50	11	7
BK#ESI/G	F10-F07	100	115	35	70	3	4	70	55	102	70	11	9
BK#ESI/I	F10-F10	100	115	35	70	3	4	70	70	102	102	11	11
BK#ESM/G	F12-F07	120	133	45	70	3	5	85	55	125	70	13	9
BK#ESM/I	F12-F10	120	133	45	70	3	5	85	70	125	102	13	11
BK#ESM/M	F12-F12	120	133	45	70	3	5	85	85	125	125	13	13
BK#ESO/I	F14-F10	137	153	50	70	4	5	100	70	140	102	17	11
BK#ESO/M	F14-F12	137	153	50	70	4	5	100	85	140	125	17	13
BK#ESO/O	F14-F14	137	153	50	70	4	5	100	100	140	140	17	17
BK-V#ECP/M	* F16-F12	160	175	50	70	4	5	130	85	165	125	21	13
BK-V#ECP/O	* F16-F14	160	175	50	70	4	5	130	100	165	140	21	17
BK-V#ECP/P	* F16-F16	160	175	50	70	4	5	130	130	165	165	21	21

Note: Other configuration under request

Dimensions in mm