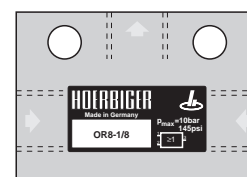
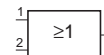


Dane techniczne		Ciśnienie rozumiane jako nadciśnienie	
Parametry	Symbole	Jednostki	Wartości / opisy
Ogólne			
Budowa			zawór grzybkowy
Sposób mocowania			2 śruby przechodzące M5
Przyłącze			gwint
Wielkość przyłącza			G1/8 G1/4
Ciężar		kg	0,05 0,08
Pozycja pracy			dowolna
Dopuszczalne temp. otoczenia	ϑ_{\min} ϑ_{\max}	°C °C	-20 +80
Dopuszczalne temp. medium	ϑ_{\min} ϑ_{\max}	°C °C	0 +80
Medium			filtrowane sprężone powietrze
Smarowanie			mgłą olejową (jednak nie wymagane)
Parametry pneumatyczne			
Ciśnienie nominalne	p_n	bar	6
Ciśnienie robocze	p_{\min} p_{\max}	bar bar	0,5 10
Przepływ nominalny	Q_N	l/min	385 635

Zawory alternatywy G1/8, G1/4

Seria OR 8

OR 8-



Wymiary (mm)

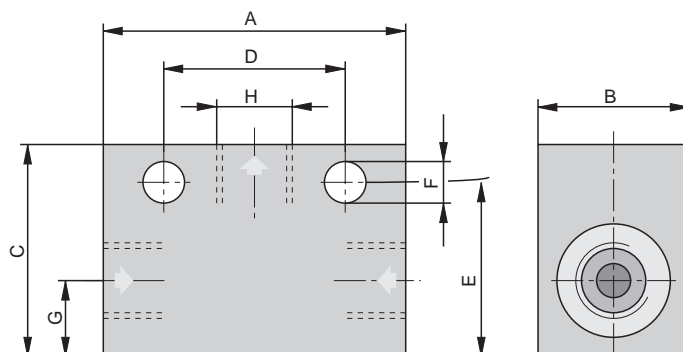


Tabela wymiarów (mm)

Typ	A	B	C	D	E	F	G	H
OR 8-1/8	40	20	28	24	23	5,5	10	G1/8
OR 8-1/4	45	20	35	24	27	5,5	10	G1/4

Sposób zamawiania: OR 8-1/8 PA 10206
OR 8-1/4 PA 12516



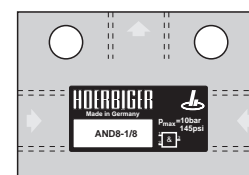
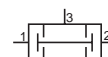
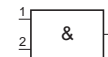
Dane techniczne		Ciśnienie rozumiane jako nadciśnienie	
Parametry	Symbole	Jednostki	Wartości / opisy
Ogólne			
Budowa			zawór grzybkowy
Sposób mocowania			2 śruby M5
Przyłącze			gwint
Wielkość przyłącza			G1/8
Ciężar		kg	0,05
Pozycja pracy			dowolna
Dopuszczalne temp. otoczenia	ϑ_{\min} ϑ_{\max}	°C °C	-20 +80
Dopuszczalne temp. medium	ϑ_{\min} ϑ_{\max}	°C °C	0 +80
Medium			filtrowane, sprężone powietrze
Smarowanie			mgłą olejową (jednak nie wymagane)
Parametry pneumatyczne			
Ciśnienie nominalne	p_n	bar	6
Ciśnienie robocze	p_{\min} p_{\max}	bar bar	0,5 10
Przepływ nominalny	Q_N	l/min	134

Zawory koniunkcji G1/8

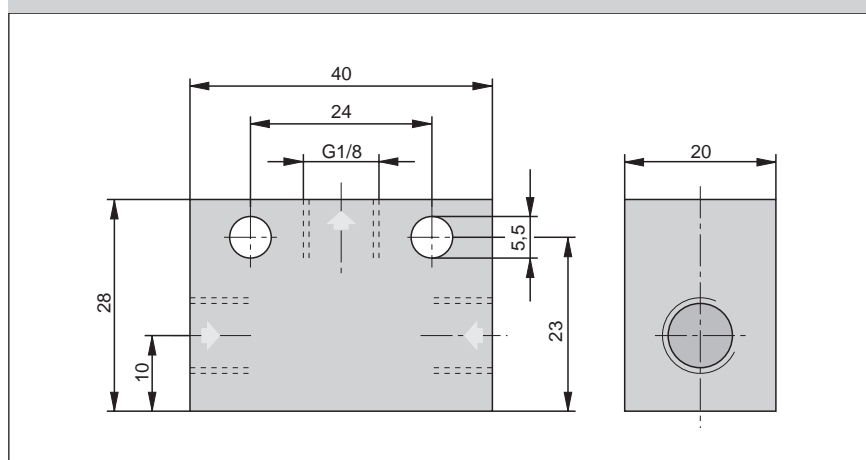
Sterowanie: pneumatyczne

Seria AND

AND 8-1/8



Wymiary (mm)



Sposób zamawiania: AND8-1/8 PA10207

