

Seria B

Ssawki uniwersalne 1,5 mieszkowe $\varnothing 5,6 \div 52$ mm

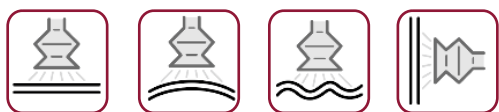


Ssawki okrągłe serii B ze względu na szerokie spektrum wielkości, swoją zwartą konstrukcją oraz możliwość wyboru różnych materiałów, z jakich wykonane są części chwytne, należą do grupy najbardziej uniwersalnych ssawek na rynku. Mogą pracować w niskich i wysokich temperaturach oraz w różnym środowisku chemicznym. Ssawki serii B szczególnie dedykowane są do chwytania przedmiotów o gładkich lub lekko pofalowanych powierzchniach. Umożliwiają one mocowanie elementów w płaszczyźnie poziomej oraz w płaszczyźnie pionowej przy zmniejszonym obciążeniu. Mieszkowa budowa ssawek umożliwia korekcję niewielkich błędów najazdu na chwytaną powierzchnię. Dotyczy to błędów pozycjonowania i orientowania ssawki względem chwytanej powierzchni.

Dedykowane dla branży



Zastosowanie



Materiały

- NBR** perbunan
- HNBR** perbunan modyfikowany
- SI** silikon
- NK** naturalny kauczuk

Kod zamówieniowy



Ssawka serii B, o śr. 40 mm, z perbunanu.

Dane techniczne

	\varnothing [mm]	[cm ³]	N ¹⁾	N ²⁾	R _{min} [mm]
B 5	5,6	0,05	0,08	0,19	1,5
B 8	8,8	0,15	0,75	1,6	1,9
B 10	11	0,48	0,7	3,4	4
B 15	16	1,1	3,0	5,9	5
B 20	21	2,7	5,7	9,8	10
B 30/14,5	33,5	10	13,6	22	15
B 30	34	10	13,6	22	15
B 40	42	15	27	39	20
B 50	52	32	45	65	30

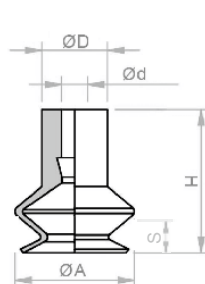
¹⁾ Siła nośna ssawki przy podciśnieniu -0,6 bar, nieuwzględniająca współczynnika bezpieczeństwa.

²⁾ Siła zrywania ssawki przy podciśnieniu -0,6 bar.

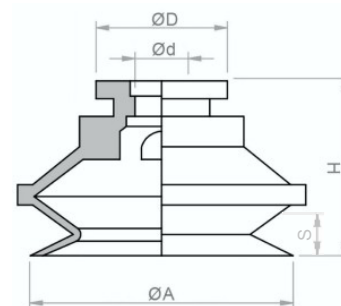
Wymiary

	$\varnothing A$ [mm]	H [mm]	$\varnothing d$ [mm]	$\varnothing D$ [mm]	S ³⁾ [mm]	[g]
B 5	5,6	9,2	2	4,6	2	0,2
B 8	8,8	12	2	5,5	3,5	0,2
B 10	11	16	4	9	4	1
B 15	16	19,5	4	9	7	1,4
B 20	21	19,5	4,8	14,5	9	2,4
B 30/14,5	33,5	27	6	14,5	9	6,5
B 30	34	25,2	7,6	19,9	16	5,4
B 40	42	28	7,6	20	9	10
B 50	52	35	10,4	26	12	22

³⁾ Skok mocujący ssawki

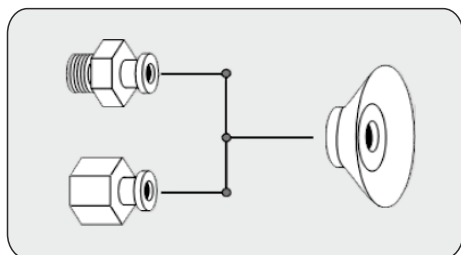


B... 5 ÷ 15



B... 20 ÷ 50

Łączniki wciskane typu N



Kod zamówieniowy

N045 - ZG18
 ↑ ↑
 typ łącznika typ gwintu

Łącznik wciskany z gwintem zewn. G1/8" i gw. wewn. M5, do ssawek B20 i B30/14,5.

	M5 zewn.	M5 wewn.	M6 zewn.	G1/8 zewn.	G1/8 wewn.	G1/4 zewn.	G1/4 wewn.	G3/8 zewn.
B 5÷8	N053-ZM5							
B 10÷15	N090-ZM5		N090-ZM6					
B 20÷30/14,5		N045-ZG18 N045-ZG18-F N045-ZG18-H-FS		N045-ZG18 N045-ZG18-F N045-ZG18-H-FS			N045-WG14-F	
B 30÷40					N051-WG18	N051-ZG14-FS		
B 50					N052-WG18	N052-ZG14-FS		N052-ZG38-FS

F - łącznik z filtrem siatkowym

FS - łącznik z filtrem siatkowym i uszczelką

Ssawki serii B z łącznikiem typu N i filtrem siatkowym



Ssawki serii B ze zmontowanym łącznikiem, który fabrycznie wyposażony jest w filtr siatkowy. Mocowanie łącznika za zewnętrzną powierzchnię ssawki zapewnia małe dławienie przepływu, umożliwiając stosowanie tych ssawek do chwytania przedmiotów mocno przepuszczalnych. Zastosowany filtr siatkowy zwiększa bezpieczeństwo układu. Ze względu na konieczność montażu łącznika za pomocą prasy, przy wyborze tego typu rozwiązania ssawki są dostarczane w komplecie razem z łącznikiem.

Materiały

NBR	perbunan
HNBR	perbunan modyfikowany
SI	silikon
NK	naturalny kauczuk

Ssawka z łącznikiem	ØA [mm]	H [mm]	Z	W	S ³⁾ [mm]
B 20-.../ZG18-F	21	26,5	G1/8"	M5	9
B 30/14,5-.../ZG18-F	33,5	34,5	G1/8"	M5	9
B 30-.../WG18-F	34	32,2	-	G1/8"	16
B 40-.../WG18-F	42	35	-	G1/8"	9
B 50-.../WG18-F	52	43	-	G1/8"	12

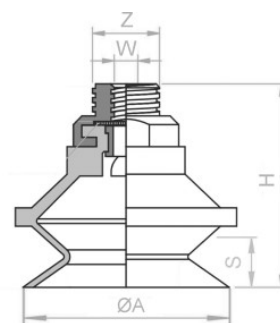
Sily nośne i sily zrywania dla danych ssawek zgodnie z wartościami w tabeli na pierwszej stronie.

³⁾ Skok mocujący ssawki.

Kod zamówieniowy

B 20-NBR/ZG18-F
 ↑ ↑ ↑ ↑ ↑
 seria średnica materiał typ gwintu filtr siatkowy

Ssawka serii B o śr. 20mm, z perbunanu, z łącznikiem wciskanym i filtrem siatkowym, z gwintem zewn. G1/8" i gwintem wewn. M5.



B 20÷50 - .../...-F