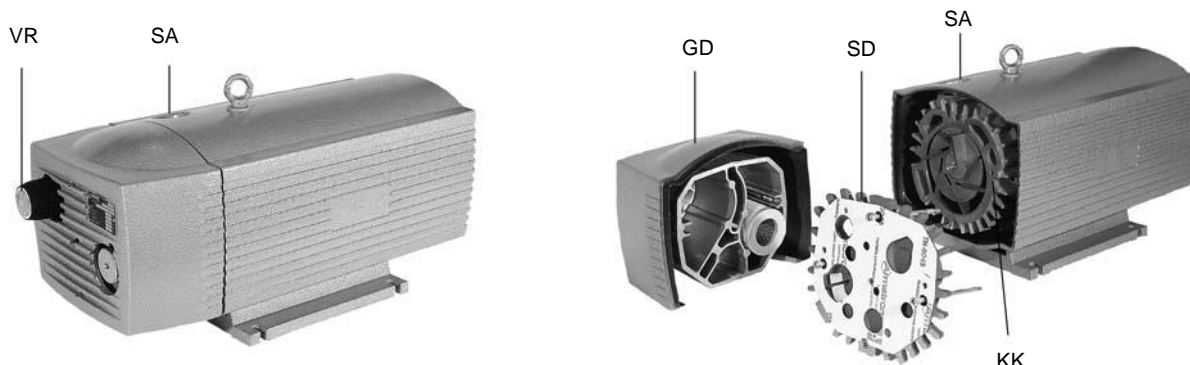


## 1 Instrukcja obsługi pompy pró niowej EVE 10-TR / EVE 40-TR



### Zasady bezpiecze stwa

Instalacja elektryczna powinna zosta wyko nana przez osob do tego uprawnion . Naley przy tym przestrzega wszystkich przepisów norm europejskich, krajowych, bran o wych i zakądowych.



Zmiany w konstrukcji pompy mog by wprowadzane tylko za zgod producenta.

### Zastosowanie

Pompa jest stosowana do wytwarzania pró ni. Jej charakterystyka jest zachowana przy stosowaniu w miejscach po y onych nie wy ej ni 800 m n.p.m. Zasysane powietrze musi by suche. Je eli pompa b dzie zasysa powietrze wilgotne to przed jej wy czeniem powinno si jej zapewni mo liwo pracy przez 5 minut. Zapobiega to korozji wewn trznych elementów pompy.



Pompa jest przeznaczona do pracy suchej. Zasysane powietrze nie mo e zawiera mg y olejowej.

### Transport i skądowanie

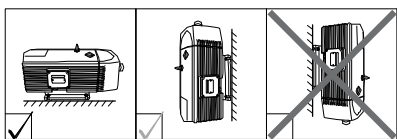
Skądowa w miejscu suchym. Zapobiega kondensacji pary wodnej.

Naley podnosi i przemieszcza pomp wykorzystuj c ucho transportowe pompy.

### Instalacja

Zaleca si instalowanie pompy w sposób umo liwiaj cy y atwy dost p i obs y g .

pozycja pracy



zalecana dopuszczalna zabroniona

Pomi dzy pomp a cian powinien by odst p wolnej przestrzeni nie mniejszy ni 10cm dla zapewnienia swobodnego dost pu powietrza ch y d z tego pomp .

Temperatura otoczenia podczas pracy pompy nie mo e przekracza 45°C.

### Monta

Przy monta u nale y upewni si , e przewody pró niowe maj odpowiednie wymiary i nie s zanieczyszczone.

#### Wymiary przewodów pró niowych:

EVE 10: do 2m - 1/2"; 2 do 10m - 3/4"  
EVE 16: do 2m - 1/2"; 2 do 10m - 3/4"  
EVE 25: do 2m - 3/4"; 2 do 10m - 1"  
EVE 40: do 2m - 3/4"; 2 do 10m - 1"

Na przewodach d y szcych ni 5m zaleca si montowanie zaworów zwrotnych.

Naley zabezpieczy przy cza przed przedostaniem si do nich zanieczyszcze ró nego rodzaju (olej, woda, smar lub inne).

~ Usun za lepk z gniazda SA. Nie pod y cza jeszcze przewodów pró niowych.

### Pod y czenie silnika pompy

~ Pod y czy zasilanie elektryczne do pompy zachowuj c wszystkie wymogi bezpiecze stwa i zasady BHP.

~ Pod y czy silnik wykorzystuj c schemat umieszczony w puszcze pod y czeniowej lub wykorzystuj c gotowe przy cze wtykowe. Ta czynno mo e by wykonana tylko przez osob posiadaj ca odpowiednie uprawnienia. Zwróci uwag na rodzaj i warto napi cia zasilaj cego.

~ Przy cze elektryczne zabezpieczy wy cznikiem nadmiarowo-pr dowym ustawionym na warto pr du znamionowego silnika (zgodnie z informacj na tabliczce znamionowej)

Nie za y cza pompy cz cie j ni 10 razy na godzin .



Na chwil w y czy silnik i sprawdzi kierunek jego wirowania (prawid y wy kierunek wskazuje strzajka na obudowie). Je li kierunek obrotów jest nieprawid y w nale y zamieni fazy.

~ Pompy z silnikiem jednofazowym uruchamiaj si automatycznie po ostygni ciu w przypadku, gdy ich wy czenie by o spowodowane zadziaaniem zabezpieczenia termicznego.

### Uruchomienie

~ Pod y czy przewód pró niowy do gniazda SA.  
~ Opcja: nastawi napowietrzaj cy zawór pró niowy VR na dan warto ci robocz (standardowo pompa jest dostarczana bez tego zaworu).

### Eksplatacja

Prawid y w u ytkowanie i okresowe przegl dy s gwarancj prawid y wego dziaania pompy. Okres pomi dzy kolejnymi przegl dami zale y od typu pompy i warunków, w których ona pracuje.



~ Przed przyst pieniem do prac konserwacyjnych nale y od y czy zasilanie elektryczne, aby zapobiec przypadkowemu uruchomieniu pompy.



~ W razie konieczno ci nale y wy czy ci wkład filtruj cy, który jest zamontowany pod os y on GD. Cz stotliwo czyszczenia zale na od ilo ci pyłu w zasysanym powietrzu. Naley przedmuchiwa spr onym powietrzem od wewn trz na zewn trz filtra.

~ Wkłady filtruj ce zabrudzone olejem lub smarem nale y wymieni na nowe.

W przypadku eksploataowania pompy w bardzo zanieczyszczonym rodowisku mo na zastosowa dodatkowe filtry zewn trzne.



~ Brud z kana y w ch y dzenia powietrznego KK nale y usuwa przedmuchiuj c je spr onym powietrzem.

**u opatki wirnika** podczas pracy ulegaj naturalnemu zu yciu poprzez tarcie o cianki komory pompy pró niowej.



~ Raz do roku lub co 3000 godzin pracy nale y sprawdzi szeroko y opatek.

#### Minimalna szeroko y opatek

EVE 10: 18mm  
EVE 16: 21mm  
EVE 25: 28mm  
EVE 40: 28mm

Zdj obudow GD i wewn trzn os y on SD w celu sprawdzenia stanu wirnika i y opatek.



~ Zdemontowane elementy i wn - trze pompy przedmucha suchym spr onym powietrzem.

y oska s nasmarowane smarem o d y giej y wotno ci, wi c nie wymagaj cz stej wymiany. W razie konieczno ci nale y zast pi je wy czenie oryginalnymi.

Instrukcja obsługi

	<b>MAX. VACUUM</b>		mbar
	<b>MAX.</b>		m <sup>3</sup> /h
DIN EN ISO 2151	EVE 10	50 Hz	60 dB(A)
	EVE 16	60 Hz	62 dB(A)
DIN EN ISO 3744	EVE 25	60 Hz	64 dB(A)
	EVE 40	60 Hz	67 dB(A)
		60 Hz	72 dB(A)

98/37 EG  
73/23 EWG

DIN EN ISO 14001:2005

1

	<b>EVE 10</b>	<b>EVE 16</b>	<b>EVE 25</b>	<b>EVE 40</b>
	16 kg	22,4 kg	26 kg	39 kg

A > 100 mm A > 4φ	> 5°C < 45°C	maks. 90%	maks. 800m
----------------------	-----------------	-----------	------------

2

3

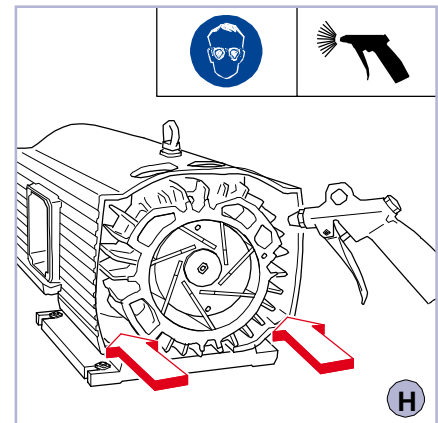
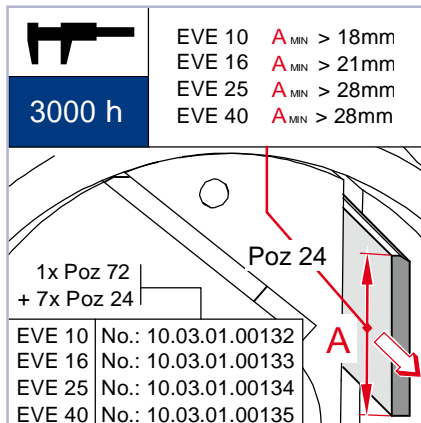
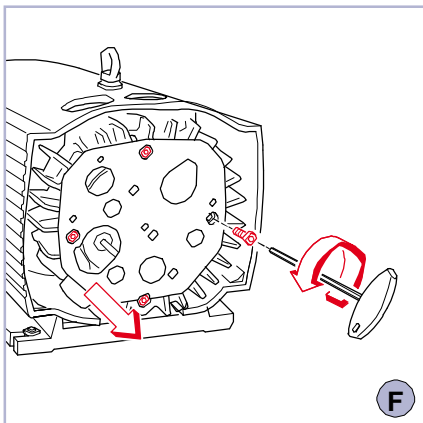
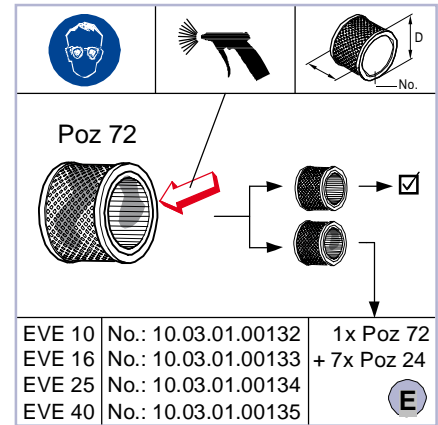
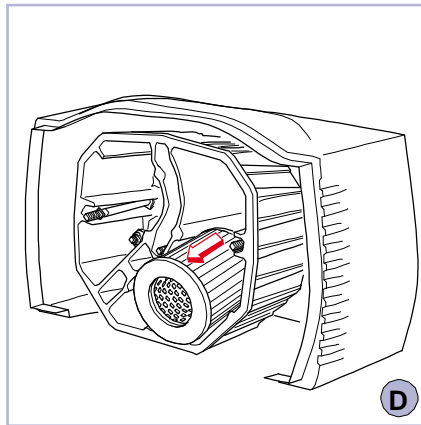
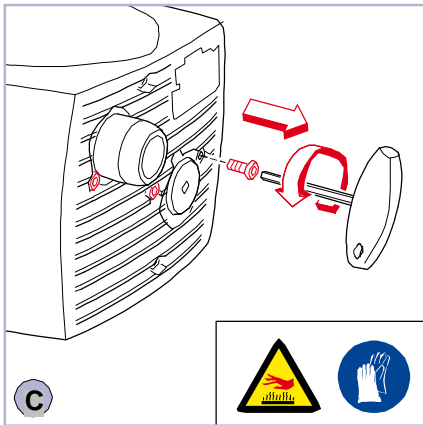
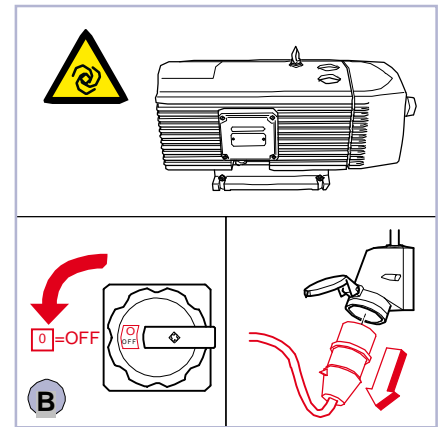
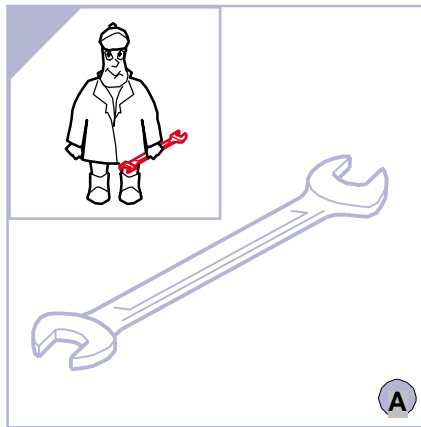
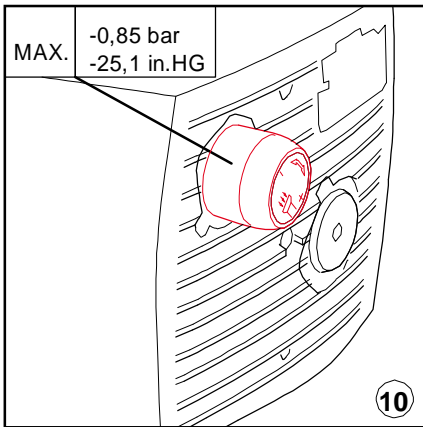
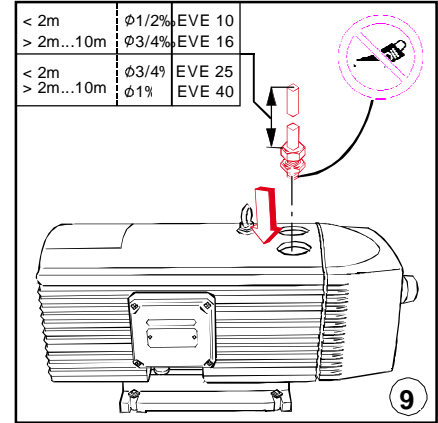
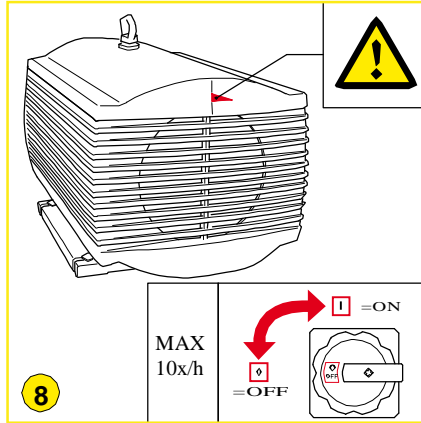
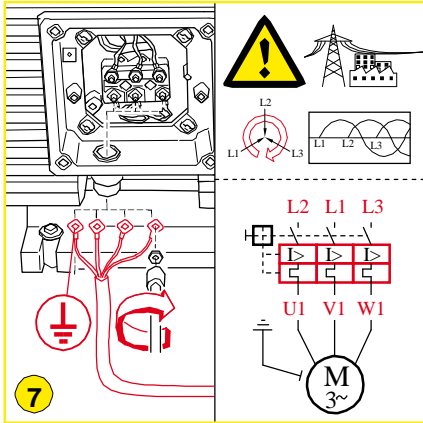
4

5

6

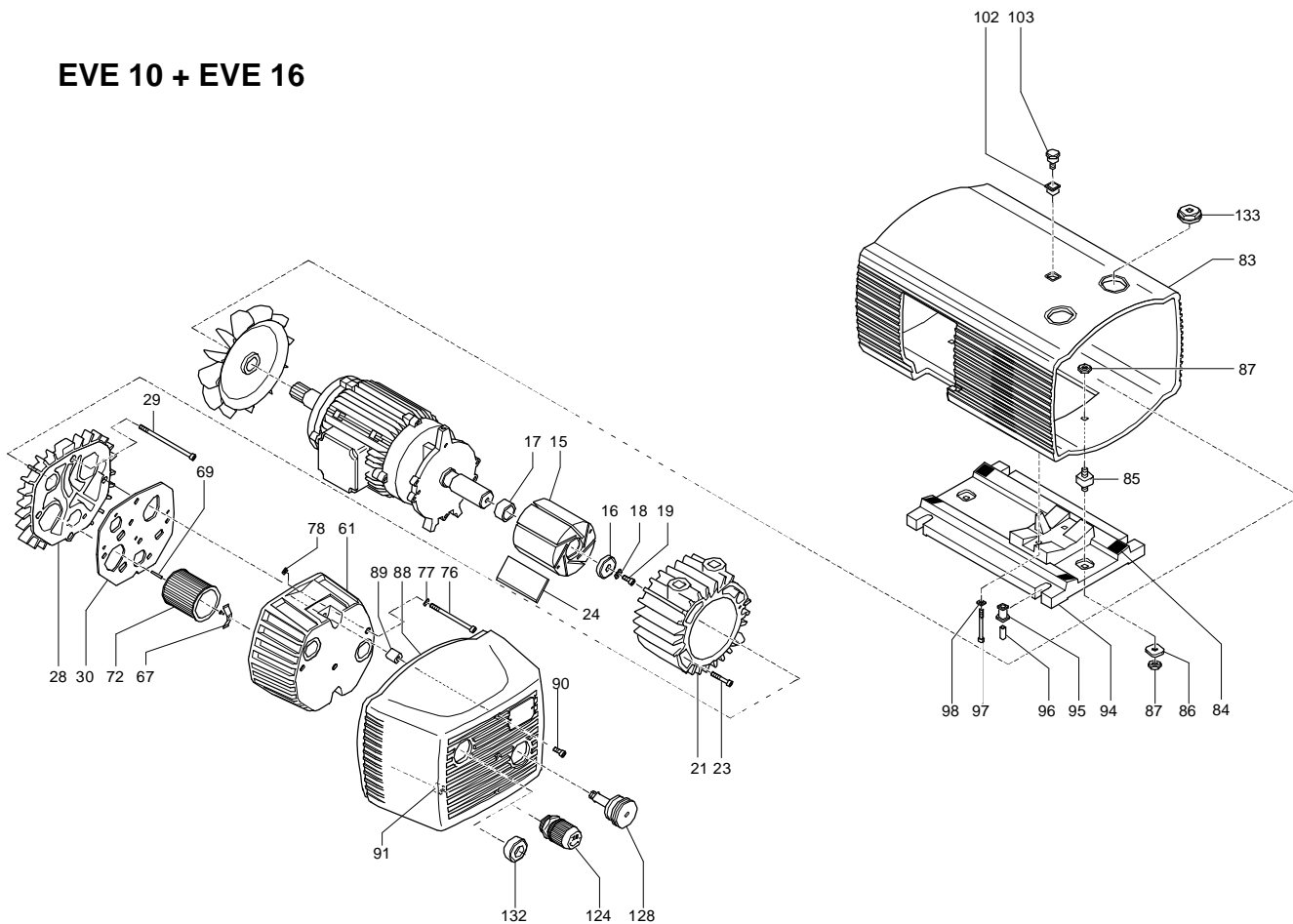
Mat. No. XXXXXXXX	ENXXXX
3-Mot. XXXXXXXXX	
50 Hz	60 Hz
XXX.XXX / XXX.XXX V Δ IV	XXX.XXX / XXX.XXX V Δ IV
XXX.XXX / XXX.XXX A	XXX.XXX / XXX.XXX A
XXX.XXX / min	XXX.XXX / min
	XX kg



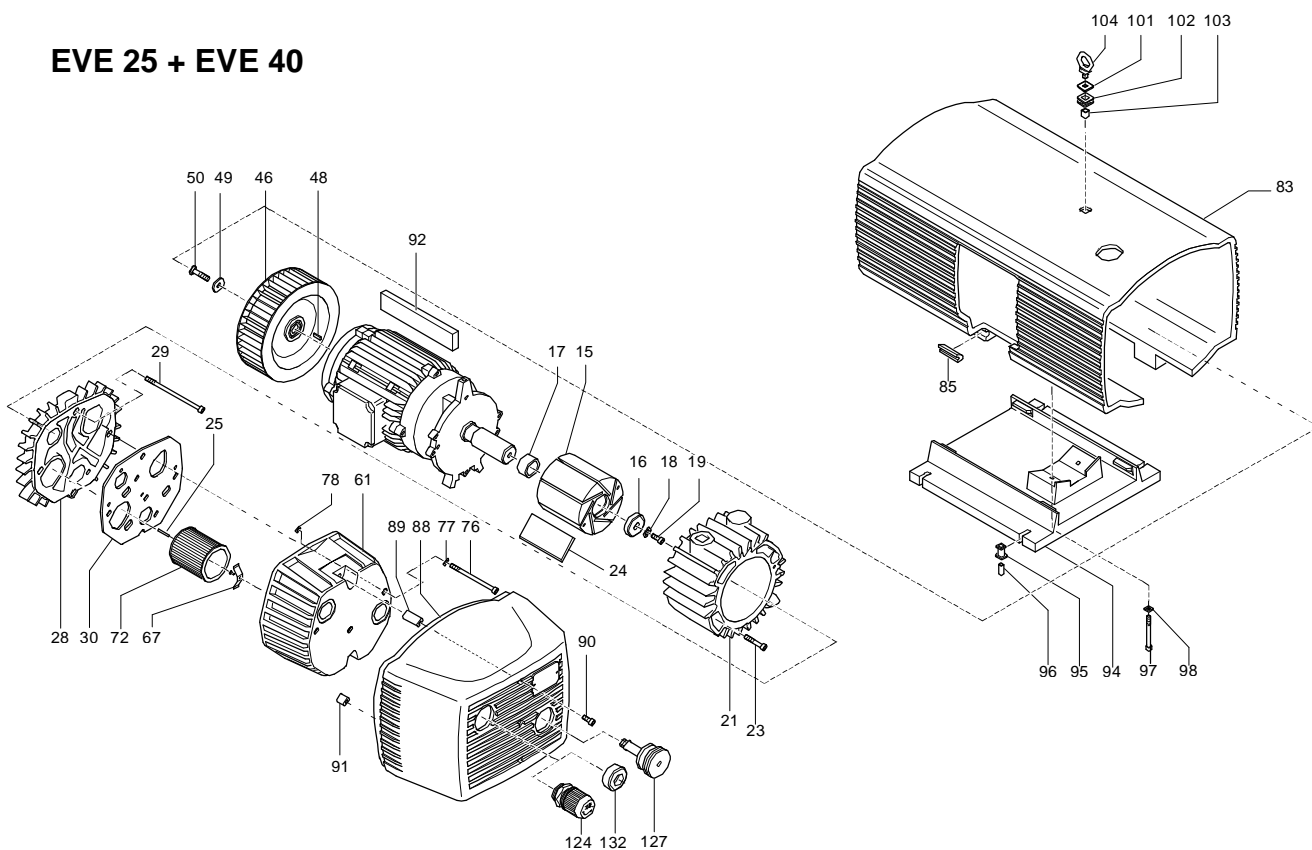


**2 CZ CI ZAMIENNE**

**EVE 10 + EVE 16**



**EVE 25 + EVE 40**



Poz.	Typ	Nr artykułu	V <sup>1)</sup> E	Beschreibung	Description	Opis
15	EVE 10	020000 16200	E	KOLBEN	ROTOR	WIRNIK POMPY
	EVE 16	020000 16300	E			
16	EVE 10	016800 05000	E	SPANNSCHEIBE	CLAMPING DISC	PIER CIE MOCUJ CY
	EVE 16	016800 16300	E			
17	EVE 10	911001 00000	E	STAR-TOLERANZRING	STAR-TOLERANCE-RING	PIER CIE DYSTANSOWY
	EVE 16	911009 00000	E			
18		949203 00000	E	ZAHNSCHEIBE	TOOTHED SPRING WASHER	PODKYADKA RADEYKOWANA
19		945320 00000	E	INNENSECHSKANTSCHRAUBE	SOCKET HEAD SCREW	RUBA Z GNIAZ. SZE CIOK T.
21		000100 16200	E	GEHÄUSE INNENSECHSKANT-SCHRAUBE	PUMP BODY	OBUDOWA POMPY
23	EVE 10	945319 00000	E	SCHRAUBE	SOCKET HEAD SCREW	RUBA Z GNIAZ. SZE CIOK T.
	EVE 16	945321 00000	E			
24	EVE 10	VS1	V	SCHIEBER-KOEHLE	CARBON VANES	YOPATKI GRAFITOWE
	EVE 16	VS2	V			
28	EVE 10	000700 16200	E	SEITENDECKEL	LID	POKRYWA
	EVE 16	000705 16300	E			
29	EVE 10	945364 00000	E	INNENSECHSKANTSCHRAUBE	SOCKET HEAD SCREW	RUBA Z GNIAZ. SZE CIOK T.
	EVE 16	945372 00000	E			
30	EVE 10	008901 16200	E	DICHTUNG	GASKET	USZCZELKA
	EVE 16	008901 16300	E			
61	EVE 10	004800 27300	E	FILTERDECKEL	FILTER COVER	OBUDOWA FILTRA
	EVE 16	004800 27400	E			
67		009000 16300	E	ANPRESSFEDER	BLADE SPRING	SPR YNA PIÓROWA
69		952009 00000	E	SPANNHÜLSE	LOCATING PIN	KOYEK POZYCJONUJ CY
72	EVE 10	VS1	V	FILTERPATRONE	FILTER CARTRIDGE	WKYAD FILTRA
	EVE 16	VS2	V			
76	EVE 10	945364 00000	E	INNENSECHSKANTSCHRAUBE	SOCKET HEAD SCREW	RUBA Z GNIAZ. SZE CIOK T.
	EVE 16	945325 00000	E			
77		948021 00000	E	DICHTRING	SEALING RING	USZCZELKA
78		913161 00000	E	O-RING	O-RING	O-RING
83	EVE 10	006800 27300	E	GERÄTEHAUBE	PROTECTING HOOD	OSYONA URZ DZENIA
	2)	006802 27300	E			
	EVE 16	006800 27400	E			
	2)	006802 27400	E			
84		060901 16300	E	DÄMPFUNGSSTREIFEN	ELASTIC PAD	PODKYADKI AMORTYZACYJNE
85		741310 50000	E	GUMMIPUFFER	RUBBER BUFFER	AMORTYZATOR GUMOWY
86		949402 00000	E	UNTERLEGSCHLEIBE	WASHER	PODKYADKA
87		947001 00000	E	SECHSKANTMUTTER	HEX.NUT	NAKR TKA SZE CIOK TNA
88	EVE 10	006801 27300	E	FRONTHAUBE	PROTECTING HOOD	OSYONA PRZEDNIA
	EVE 16	006801 27400	E			
89		741310 40000	E	GUMMIPUFFER	RUBBER BUFFER	AMORTYZATOR GUMOWY
90		945318 00000	E	INNENSECHSKANTSCHRAUBE	SOCKET HEAD SCREW	RUBA Z GNIAZ. SZE CIOK T.
91		951922 00000	E	GUMMIFORMTEIL	RUBBER ELEMENT	ELEMENT GUMOWY
94	EVE 10	015100 27300	E	MOTORFUSS	FOOT	STOPA POMPY
	EVE 16	015100 27400	E			
95		951921 00000	E	GUMMIFORMTEIL	RUBBER ELEMENT	ELEMENT GUMOWY TULE-
96		068000 27600	E	DISTANZSTÜCK	SPACING COLLAR	JA DYSTANSOWA
97	EVE 10	945363 00000	E	INNENSECHSKANTSCHRAUBE	SOCKET HEAD SCREW	RUBA Z GNIAZ. SZE CIOK T.
	EVE 16	945323 00000	E			
98		949451 00000	E	UNTERLEGSCHLEIBE	WASHER RUB-	PODKYADKA
102		968104 00000	E	GUMMI-DISTANZSTÜCK	BER SLEEVE	GUMOWA TULEJA DYSTANSOWA
103		029600 16300	E	BOLZEN	BOLT	TRZPIE
124		10.03.01.00136	E	VAKUUMREGULIERVENTIL	VACUUM REGULATING VALVE	ZAWÓR REGULACJI PRÓ NI
128		727502 06000	E	ABBLASEVENTIL	BLOW-OFF VALVE	ZAWÓR WYDMUCHU
132		951232 00000	E	VERSCHLUSS-SCHRAUBE	SCREW PLUG	KOREK GWINTOWANY
133		951224 00000	E	VERSCHLUSS-SCHRAUBE	SCREW PLUG	KOREK GWINTOWANY
<b>VS1</b>	EVE 10	10.03.01.00132	<b>V</b>	VERSCHLEISSTEILSATZ (7x POS.24 + 1x POS.72)	SET OF WEAR PARTS (7x POS.24 + 1x POS.72)	ZESTAW NAPRAWCZY (7x POS.24 + 1x POS.72)
<b>VS2</b>	EVE 16	10.03.01.00133	<b>V</b>	VERSCHLEISSTEILSATZ (7x POS.24 + 1x POS.72)	SET OF WEAR PARTS (7x POS.24 + 1x POS.72)	ZESTAW NAPRAWCZY (7x POS.24 + 1x POS.72)

<sup>1)</sup> V - Verschleissteil / wear part / cz ulegaj ca naturalnemu zu yciu

E - Ersatzteil / spare part / podzespóyzawieraj cy cz ci ulegaj ce naturalnemu zu yciu

<sup>2)</sup> Ausführung - Einphasenwechselstrom / Design - single-phase AC / Wersja z silnikiem jednofazowym

Poz.	Typ	Nr artykułu	V <sup>1)</sup> E	Beschreibung	Description	Opis
15	EVE 25 EVE 40	020000 16400 020000 16500	E E	KOLBEN	ROTOR	WIRNIK POMPY
16		016800 16500	E	SPANNSCHEIBE	CLAMPING DISC	PIER CIE MOCUJ CY
17	EVE 25 EVE 40	911012 00000 911008 00000	E E	STAR-TOLERANZRING	STAR-TOLERANCE-RING	PIER CIE DYSTANSOWY
18		949203 00000	E	ZAHNSCHEIBE	TOOTHED SPRING WASHER	PODKYADKA RADEYKOWANA
19		945320 00000	E	INNENSECHSKANTSCHRAUBE	SOCKET HEAD SCREW	RUBA Z GNIAZ. SZE CIOK T.
21	EVE 25 EVE 40	000101 16400 000102 16500	E E	GEHÄUSE	PUMP BODY	OBUDOWA POMPY
23	EVE 25 EVE 40	945320 00000 945322 00000	E E	INNENSECHSKANTSCHRAUBE	SOCKET HEAD SCREW	RUBA Z GNIAZ. SZE CIOK T.
24	EVE 25 EVE 40	VS3 VS4	V V	SCHIEBER, KOHLE SPANN-	CARBON VANES LO-	YOPATKI GRAFITOWE
25		952009 00000	E	HÜLSE	CATING PIN	KOYEK POZYCJONUJ CY
28		000710 16500	E	SEITENDECKEL	LID	POKRYWA
29	EVE 25 EVE 40	945373 00000 945374 00000	E E	INNENSECHSKANTSCHRAUBE	SOCKET HEAD SCREW	RUBA Z GNIAZ. SZE CIOK T.
30		008900 16500	E	DICHTUNG	GASKET	USZCZELKA
46	EVE 25 EVE 40	502301 16400 902300 26200	E E	VENTILATOR MIT NABE	FAN	WENTYLATOR Z PIAST
48		947713 00000	E	PASSFEDER	KEY	WPUST
49		949454 00000	E	U-SCHEIBE	WASHER	PODKYADKA
50		901804 00000	E	WELLENENDSCHRAUBE	SHAFT END BOLT	RUBA MOCUJ CA
61		004803 27600	E	FILTERDECKEL	FILTER COVER	OBUDOWA FILTRA
67		009000 16300	E	ANPRESSFEDER	BLADE SPRING	SPR YNA PIOROWA
72		VS3 + VS4	V	FILTERPATRONE	FILTER CARTRIDGE	WKYAD FILTRA
76		945373 00000	E	INNENSECHSKANTSCHRAUBE	SOCKET HEAD SCREW	RUBA Z GNIAZ. SZE CIOK T.
77		948021 00000	E	DICHTRING	SEALING RING	USZCZELKA
78		913161 00000	E	O-RING	O-RING PROTECT-	O-RING
83	EVE 25 EVE 40	006805 27500 006801 27600	E E	GERÄTEHAUBE	ING HOOD	OSYONA URZ DZENIA
85		951920 00000	E	GUMMIFORMTEIL	RUBBER ELEMENT PROTECT-	ELEMENT GUMOWY
88		006802 27600	E	GERÄTEHAUBE	ING HOOD (FRONT) RUBBER	OSYONA URZ DZENIA
89		741365 00000	E	GUMMIPUFFER	BUFFER	AMORTYZATOR GUMOWY
90		945318 00000	E	INNENSECHSKANTSCHRAUBE	SOCKET HEAD SCREW	RUBA Z GNIAZ. SZE CIOK T.
91		951922 00000	E	GUMMIFORMTEIL	RUBBER ELEMENT	ELEMENT GUMOWY OSYO-
92	EVE 25 EVE 40	964110 00000 964109 00000	E E	KANTENSCHUTZ	EDGE PROTECTION	NA NARO NA
94		015100 27600	E	FUSS GUMMI-	FOOT	STOPA POMPY
95		951921 00000	E	FORMTEIL	RUBBER ELEMENT	ELEMENT GUMOWY TULE-
96		068000 27600	E	DISTANZSTÜCK	SPACING COLLAR	JA DYSTANSOWA
97		945328 00000	E	INNENSECHSKANTSCHRAUBE	SOCKET HEAD SCREW	RUBA Z GNIAZ. SZE CIOK T.
98		949451 00000	E	UNTERLEGSCHRAUBE	WASHER	PODKYADKA
101		833903 99597	E	VENTILTÄLLER	DISC	PIER CIE
102		951906 00000	E	KABELTÜLLE	RUBBER BUSHING	GUMOWA TULEJA DYSTANSOWA
103		068002 16500	E	DISTANZROHR	SPACER TUBE	TULEJA DYSTANSOWA
104		548800 16300	E	RINGSCHRAUBE	EYE SCREW	UCHO TRANSPORTOWE
124		10.03.01.00136	E	VAKUUMREGULIERVENTIL	VACUUM REGULATING VALVE	ZAWOR REGULACJI PRO NI
127		727502 06000	E	ABBLASEVENTIL	BLOW-OFF VALVE	ZAWOR WYDMUCHU
<b>VS3</b>	EVE 25	10.03.01.00134	<b>v</b>	VERSCHLEISSTEILSATZ (7x POS.24 + 1x POS.72)	SET OF WEAR PARTS (7x POS.24 + 1x POS.72)	ZESTAW NAPRAWCZY (7x POS.24 + 1x POS.72)
<b>VS4</b>	EVE 40	10.03.01.00135	<b>v</b>	VERSCHLEISSTEILSATZ (7x POS.24 + 1x POS.72)	SET OF WEAR PARTS (7x POS.24 + 1x POS.72)	ZESTAW NAPRAWCZY (7x POS.24 + 1x POS.72)

<sup>1)</sup> V - Verschleissteil / wear part cz ulegaj ca naturalnemu zu yciu

E - Ersatzteil / spare part / podzespóyzawieraj cy cz ci ulegaj ce naturalnemu zu yciu