

Zawory kulowe z wolnym wałkiem lub rączką

DN	AxB	C ±1	Ø D	Ø D1	Ø E	F	ISO	G	H	M	Ø N	Ø N ₁	P	R±1	S	S ₁	T	~Kg
15	10x6	7	95	88,9	15	M5	F03	25	70	145	95	88,9	36,5	7,5	42	85	36	2,5
20	10x6	7	105	98,6	19	M5	F03	25	75	145	105	98,6	41	7,5	50	90	36	3,8
25	12x8	9,5	115	108	25	M5	F03	25	90	185	115	108	46	16,5	56	95	36	5
32	16x10	9,5	140	117,4	30	M5	F03	25	95	185	140	117,4	51	16,5	66	110	36	8,8
40	16x10	14,5	150	127	38	M6	F05	35	112	280	150	127	57	19,5	78	115	50	11,9
50	16x10	14,5	165	152,4	51	M6	F05	35	122	280	165	152,4	67	19,5	98	125	50	18
65	22x14	16,5	188	188	64	M8	F07	55	147	370	185	177,8	85	23,5	119	150	70	28
80	22x14	12	208	208	69	M8	F07	55	149	370	200	190,5	91,5	23,5	124	165	70	37
100	30x18	16,5	220	228,6	87	M10	F10	70	174	650	220	228,6	99,5	26,5	154	170 ₍₁₁₎	102	50

Karty katalogowe zaworów DN125 i DN150 na zapytanie w biurze ARA Pneumatik.



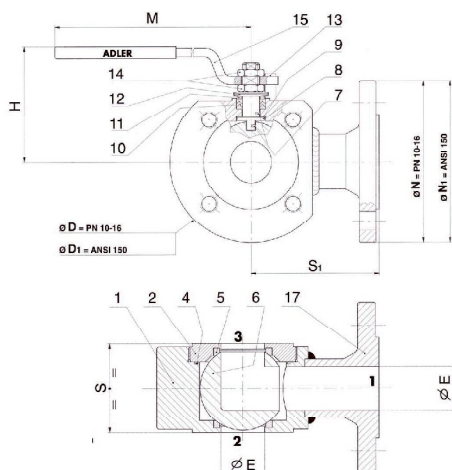
Seria: FA4 DN15 ÷ DN100 PN10 ÷ PN16

Wzornictwo „fire-safe”

Tabela materiałów

Poz.	Część	Materiał		
		Wersja ze stali węglowej 105	Wersja ze stali nierdzewnej 304	Wersja ze stali nierdzewnej 316
1	Korpus	DIN 1.0460 / A 105 ¹	DIN 1.4301 / F 304	DIN 1.4401 / F 316
2	Pierścień gwintowany	DIN 1.0460 / A 105	DIN 1.4301 / F 304	DIN 1.4401 / F 316
4 *	Uszczelnienie korpusu	PTFE	PTFE	PTFE
5 *	Gniazdo	PTFE	PTFE	PTFE
6	Kula	DIN 1.4301 / F 304	DIN 1.4401 / F 316	DIN 1.4401 / F 316
7	Zabezpieczenie antystat.	DIN 1.4301 / F 304	DIN 1.4401 / F 316	DIN 1.4401 / F 316
8	Trzpień	DIN 1.4301 / F 304	DIN 1.4401 / F 316	DIN 1.4401 / F 316
9 *	Dolne uszczeln. trzpienia	PTFE	PTFE	PTFE
10 *	Potrójne uszczelnienie daszkowe	PTFE/Grafit	PTFE/Grafit	PTFE/Grafit
11	Pierścień dociskowy dławn.	DIN 1.4404 / F 316L	DIN 1.4404 / F 316L	DIN 1.4404 / F 316L
12	Sprężyny talerzowe	50CrV4 ²	50CrV4 ²	50CrV4 ²
13	Odbojnik	UNI 3740-8.8 ²	UNI 3740-8.8 ²	UNI 3740-8.8 ²
14	Nakrętka	UNI 3740-6S ²	UNI 3740 6S ²	UNI 3740 6S ²
15	Dźwignia ręczna	UNI 5946 Fe 37 ²	UNI 5946 Fe 37 ²	UNI 5946 Fe 37 ²
17	Kołnierz	DIN 1.0460 / A 105 ¹	DIN 1.4401 / F 316	DIN 1.4401 / F 316

1) Materiał lakierowany. 2) materiał cynkowany galwanicznie.



Zalety wersji standardowej:

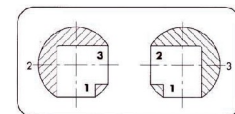
- uszczelnienie trzpienia potrójnym pierścieniem daszkowym,
- przyłącze montażowe zgodne z ISO,
- podwójne uszczelnienie korpusu i metalowy odbojnik,
- trzpień montowany od wewnątrz, zabezp. przed wydmuchem,
- zabezpieczenie antystatyczne,
- otwory centrujące na korpusie,
- podwójne uszczelnienie korpusu,
- wszystkie powierzchnie wewnętrzne obrabiane mechanicznie,
- kula prowadzona w 2 gniazdach dla wersji FZ4,
- kula prowadzona w 4 gniazdach dla wersji FT4.

Wykonania specjalne:

- sprężyny talerzowe, nakrętki na trzpieniu oraz odbojnik ze stali nierdzewnej (7),
- opatentowane uszczelnienie trzpienia (4),
- wydłużony trzpień (5),
- wydłużona dławnica (6),
- wersja ognioszczelna (12).

TYP FA4

owiercenie typu L



Zawór kulowy serii FA4 z napędem pneumatycznym.