

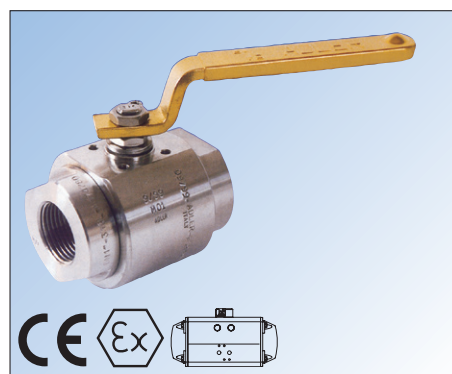
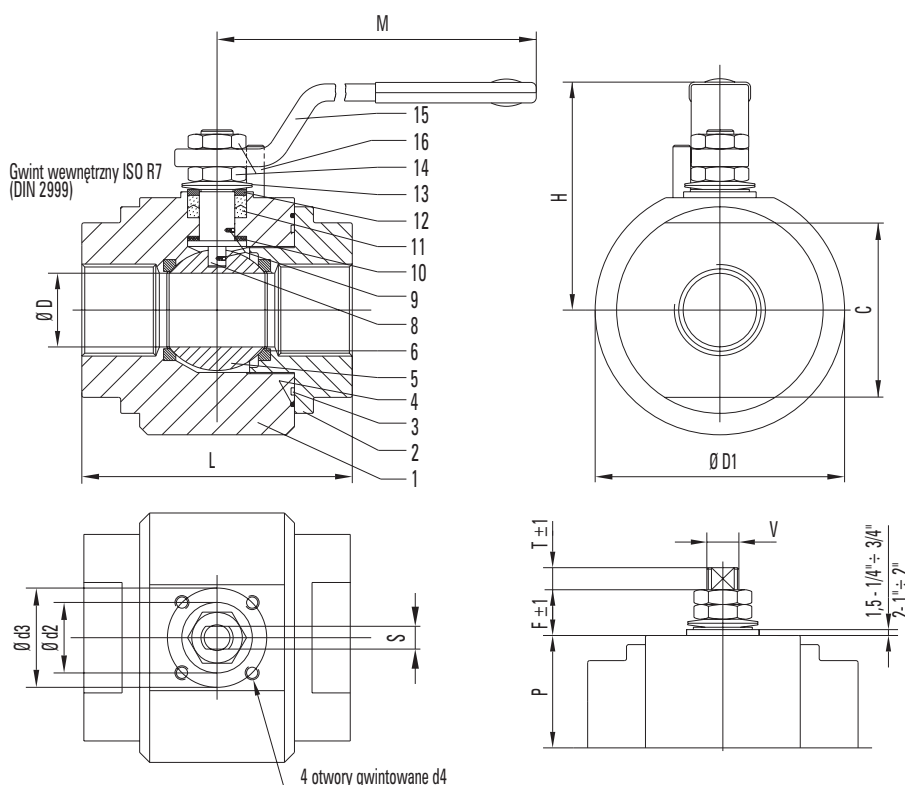
Zawory kulowe ADLER serii FS2



Zawory kulowe z wolnym wałkiem lub rączką

R	D	PN	PN ¹⁾	Nm ²⁾	φD ₁	L	C	H	M	d2	d3	d4	P	F	T	S	V	ISO
1/4"	10	100	250	4,1	49,5	50	30	46	120	25	36	M5	17,5	11	5,5	5	8	F03
3/8"	10	100	250	4,1	49,5	60	30	46	120	25	36	M5	17,5	11	5,5	5	8	F03
1/2"	15	64	250	5,4	59	75	38	63	145	25	36	M5	26,0	14	7,0	6	10	F03
3/4"	19	64	250	10,8	64	80	42	65	145	25	36	M5	28,5	14	7,0	6	10	F03
1"	25	40	250	13,5	74	90	50	76	185	25	36	M5	41,0	16,5	8,5	8	12	F03
1 1/4"	30	40	160	16,0	80	110	55	80	185	25	36	M5	45,5	16,5	8,5	8	12	F03
1 1/2"	38	40	160	31,0	99	120	70	98	280	35	50	M6	50,5	19,5	10,5	10	16	F05
2"	51	40	160	40,0	119	140	85	108	280	35	50	M6	60,5	19,5	10,5	10	16	F05

- 1) Ciśnienie dla zaworu w wersji z pierścieniem ciernym wykonanym z PTFE wzbogaconego metalem.
- 2) Momenty podane dla wody o ciśnieniu 16 bar i temp. otoczenia. Wartości dla innych ciśnień na zapytanie. Przy doborze napędu pneumatycznego należy założyć odpowiedni faktor bezpieczeństwa.



Seria: FS2
DN08 ÷ DN50
PN40 ÷ PN250
DIN 3202 M3/EN12982

Zalety wersji standardowej:

- kolnierze do przyłącza napędu wg ISO,
- przyłącza gwintowane typu BSP, NPT lub końcówki do spawnia typu SW lub BW,
- uszczelnienie trzpienia podwójnym pierścieniem daszkowym,
- trzpień montowany od wewnątrz, zabezp. przed wydmuchem,
- zabezpieczenie antystatyczne,
- potrójnie osadzone gniazdo,
- podwójne uszczelnienie korpusu,
- wszystkie powierzchnie wewnętrzne obrabiane mechanicznie.

Wykonania specjalne:

- sprężyny talerzowe, nakrętka na trzpieniu oraz odbojnik ze stali nierdzewnej (7),
- opatentowane uszczelnienie trzpienia (4),
- wydłużony trzpień (5),
- wydłużona dławnica (6),
- wersja ognioszczelna – Fire Safe (12),
- typ FR2 z osadzonymi końcówkami do spawiania (18 i 19), SW BW 100 mm
- gniazdo z metalowym rdzeniem,
- owalna rączka (15).

Tabela materiałów

Poz.	Część	Materiał	
		Wersja ze stali węglowej 105	Wersja ze stali nierdzewnej 316
1	Korpus	DIN 1.0460/ A 105 ¹⁾	DIN 1.4401/ F316
2	Końcówka korpus	DIN 1.0460/ A 105 ¹⁾	DIN 1.4401/ F316
3	Uszczelnienie pierwotne	PTFE	PTFE
4	Uszczelnienie wtórne	VITON	VITON
5	Kula	F304/ CF8	F316/CF8N
6	Gniazdo	PTFE	PTFE
8	Trzpień	DIN 1.4301/ F304	DIN 1.4401/ F316
9	Zab. antystatyczne	DIN 1.4401/ F316	DIN 1.4401/ F316
10	Pierścień cierny	PTFE	PTFE
11	Podwójny pierścień daszkowy	PTFE /Grafit	PTFE /Grafit
12	Pierścień dociskowy	DIN 1.4404/ F316L	DIN 1.4404/ F316L
13	Sprężyna talerzowa	50CrV4 ¹⁾	50CrV4 ²⁾
14	Nakrętka	UNI 3740 6S ¹⁾²⁾	UNI 3470 6S ²⁾
15	Dźwignia ręczna	UNI 5946 Fe37 ¹⁾²⁾	UNI 5946 Fe37 ²⁾
16	Odbojnik	UNI 3740-8.8 ²⁾	UNI 3740-8.8 ²⁾

- 1) Materiał lakierowany.
- 2) materiał cynkowany galwanicznie.



Zawór kulowy serii FS2 z owalną rączką (opcja nr 15 – patrz str. 36)

