

Seria: FZ4/FT4

DN15 ÷ DN150

PN10 ÷ PN40

Wzornictwo „fire-safe”

Zalety wersji standardowej:

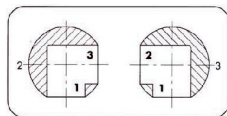
- uszczelnienie trzpienia potrójnym pierścieniem daszkowym,
- przyłącze montażowe zgodne z ISO,
- podwójne uszczelnienie korpusu i metalowy odbojnik,
- trzpień montowany od wewnątrz, zabezp. przed wydmuchem,
- zabezpieczenie antystatyczne,
- otwory centrujące na korpusie,
- podwójne uszczelnienie korpusu,
- wszystkie powierzchnie wewnętrzne obrabiane mechanicznie,
- kula prowadzona w 2 gniazdach dla wersji FZ4,
- kula prowadzona w 4 gniazdach dla wersji FT4.

Wykonania specjalne:

- sprężyny talerzowe, nakrętka na trzpieniu oraz odbojnik ze stali nierdzewnej (7),
- opatentowane uszczelnienie trzpienia (4),
- wydłużony trzpień (5),
- wydłużona dławnica (6),
- wersja ognioszczelna (12),
- zredukowana strefa martwa dwoma półkulami z PTFE, tylko dla wersji FZ4 (9).

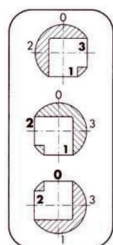
TYP FZ4

owiercenie typu L

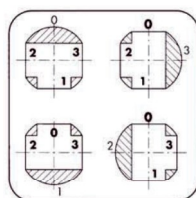


TYP FT4

owiercenie typu L



owiercenie typu T



Zawory kulowe z wolnym wałkiem lub rączką

DN	D	D	L	C	E	PN ²⁾	Nm ³⁾	Nm ⁴⁾	H	M	d2	d3	d4	P	F	T	S	V	ISO	
	FZ4	FT4					FZ4	FT4												
15	15	15	97	32	47,5	40	5,5	10	70	145	25	36	M5	36,5	7,5	7	6	10	F03	
20	19	19	108	40	55	40	11	20,5	75	145	25	36	M5	41	7,5	7	6	10	F03	
25	25	25	115	41	57,5	40	13,5	22	90	185	25	36	M5	46	16,5	9,5	8	12	F03	
32	30	30	140	52,5	70	40	16	27	95	185	25	36	M5	51	16,5	9,5	8	12	F03	
40	38	38	150	56	75	40	31	59,5	112	280	35	50	M6	57	19,5	14,5	10	16	F05	
50	51	51	165	62	82,5	40	40	68	122	280	35	50	M6	67	19,5	14,5	10	16	F05	
65 ¹⁾	64	64	185	70	110	16/40	66	114	147	370	55	70	M8	85	23,5	16,5	14	22	F07	
80 ¹⁾	76	69	216	87	117,5	16/40	78	136	149	370	55	70	M8	87	23,5	16,5	14	22	F07	
100 ¹⁾	98	87	230	96	133	16/40	140	212,5	174	650	70	102	M10	99,5	26,5	16,5	18	30	F10	
125 ¹⁾	115	108	290	116	152,5	25/40	158	210	183	650	70	102	M10	113	26,5	16,5	18	30	F10	
150 ¹⁾	150	136	370	180	175	16/40	340	400	256	750	85	125	M12	144	34	19	28	42	F12	

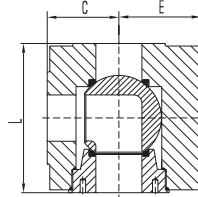
- 1) Wymiary w tabeli podane dla zaworów w wykonaniu PN16. Dla innych ciśnień informacje w biurze.
 - 2) Maksymalne ciśnienie pracy podane dla temp. 30°C (dla innych temp. patrz wykres ciśnienie-temp.).
 - 3) Momenty zaworów FZ4 podane dla wody o ciśnieniu 16 bar i temp. otoczenia.
 - 4) Momenty zaworów FT4 podane dla wody o ciśnieniu 16 bar i temp. otoczenia.
- Wartości dla innych ciśnień na zapytanie. Przy doborze napędu pneumatycznego należy założyć odpowiedni faktor bezpieczeństwa.

Tabela materiałów

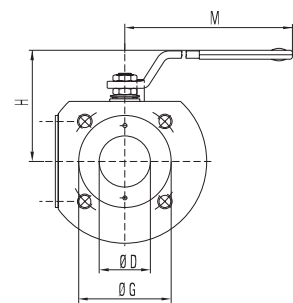
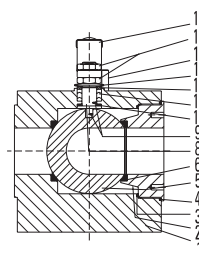
Poz.	Część	Materiał	
		Wersja ze stali węglowej 105	Wersja ze stali nierdzewnej 316
1	Korpus	DIN 1.0460/A105	DIN 1.4401/F316
2	Przeciw korpus	DIN 1.0460/A105	DIN 1.4401/F316
3	Uszczelnienie pierwotne	PTFE	PTFE
4	Uszczelnienie wtórne	Viton	Viton
5	Kula	DIN 1.4301/F304	DIN 1.4401/F316
6	Gniazdo	PTFE	PTFE
8	Trzpień	DIN 1.4301/F304	DIN 1.4401/F316
9	Zab. antystatyczne	DIN 1.4401/F316	DIN 1.4401/F316
10	Pierścień ciemny	PTFE	PTFE
11	Potrójny pierścień daszkowy	PTFE/Grafit	PTFE/Grafit
12	Pierścień dociskowy	DIN 1.4404/F316L	DIN 1.4404/F316L
13	Sprężyna talerzowa	50CrV4 ^{1) 2)}	50CrV4 ^{1) 2)}
14	Nakrętka	UNI 3740 6S ²⁾	UNI 3740 6S ²⁾
15	Dźwignia ręczna	UNI 5946 Fe 37 ^{1) 2)}	UNI 5946 Fe 37 ^{1) 2)}
16	Odbojnik	DIN 912-8.8 ^{1) 2)}	DIN 912-8.8 ^{1) 2)}

- 1) Materiał lakierowany.
- 2) materiał cynkowany galvanicznie.

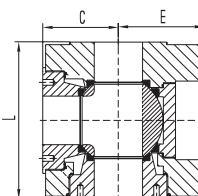
TYP FZ4



z 2 gniazdami



TYP FT4



z 4 gniazdami

