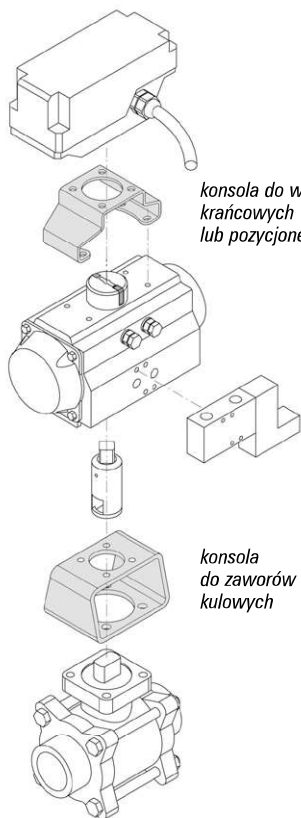




## Konsole

**Materiał:**  
– stal nierdzewna

Konsole jest połączeniem siłownika obrotowego oraz zaworu kulowego (lub czujnika, pozycjonera). Konsole wraz ze sprzęgłem (patrz str. 17) zapewnia liniowe przełożenie bez strat energii w aplikacji. Konsole posiadają standardowe przyłącza zgodne z normą DIN ISO 5211 oraz VDI/VDE3845 do łatwego i szybkiego montażu.



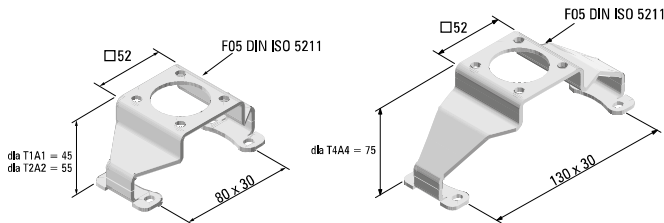
**Przykładowy sposób zamawiania konsoli do armatury**

**AT - F04 - F03**

Typ konsoli

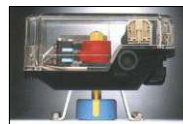
owiercenie

### Konsole do wyłączników krańcowych TCR



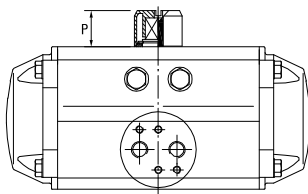
T1A1 i T2A2

T4A4



Skrzynka wyl. krańcowych – siłownik

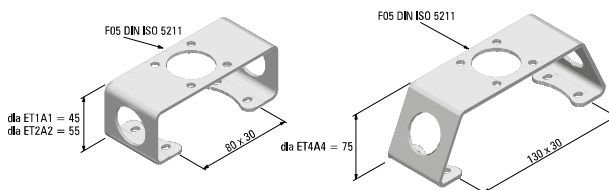
*Dobór konsoli w zależności od wielkości wskaźnika położenia siłownika*



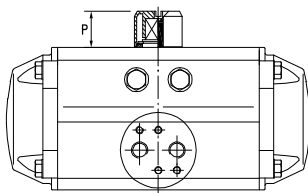
P	model siłownika	konsola
20	AT050, AT100, AT200, AT250, AT300	T1A1
30	AT350, AT400, AT450, AT500	T2A2
50	AT550, AT600, AT650, AT700, AT800	T4A4
80	AT1000	T5A5

owiercenie np. VDI/VDE3845

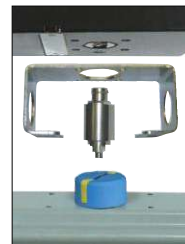
### Konsole do pozycjonerów PMV - ET



*Dobór konsoli w zależności od wielkości wskaźnika położenia siłownika*

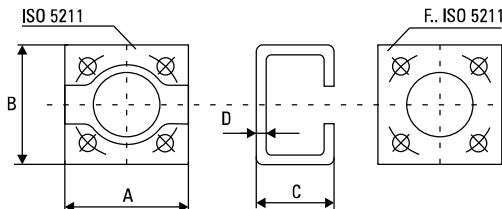


P	model siłownika	konsola
20	AT050, AT100, AT200, AT250, AT300	ET1A1
30	AT350, AT400, AT450, AT500	ET2A2
50	AT550, AT600, AT650, AT700, AT800, AT1000	ET4A4



Pozycjoner – siłownik

### Konsole do zaworów kulowych



Siłownik – zawór kulowy

FL.1	FL.2	D	Profil AxBxC	Stal Nierdzewna
F 03	F 03	2,5	45 x 52 x 40	Stal Nierdzewna
F 04	F 03	2,5	45 x 52 x 40	Stal Nierdzewna
F 05	F 03	2,5	55 x 62 x 50	Stal Nierdzewna
F 04	F 04	2,5	45 x 52 x 40	Stal Nierdzewna
F 05	F 04	2,5	55 x 62 x 50	Stal Nierdzewna
F 07	F 04	2,5	70 x 82 x 50	Stal Nierdzewna
F 05	F 05	2,5	55 x 62 x 50	Stal Nierdzewna
F 07	F 05	2,5	70 x 82 x 50	Stal Nierdzewna
F 07	F 07	2,5	70 x 82 x 50	Stal Nierdzewna
F 10	F 07	3	100 x 115 x 70	Stal Nierdzewna

FL.1	FL.2	D	Profil AxBxC	Stal Nierdzewna
F 10	F 10	3	100 x 115 x 70	Stal Nierdzewna
F 12	F 07	3	120 x 133 x 70	Stal Nierdzewna
F 12	F 10	3	120 x 133 x 70	Stal Nierdzewna
F 12	F 12	4	120 x 133 x 70	Stal Nierdzewna
F 14	F 10	4	137 x 153 x 70	Stal Nierdzewna
F 14	F 12	4	137 x 153 x 70	Stal Nierdzewna
F 14	F 14	4	137 x 153 x 70	Stal Nierdzewna
F 16	F 12	4	160 x 175 x 70	Stal Nierdzewna
F 14	F 16	4	160 x 175 x 70	Stal Nierdzewna
F 16	F 16	4	160 x 175 x 70	Stal Nierdzewna