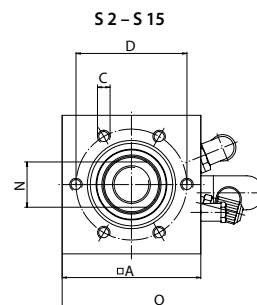
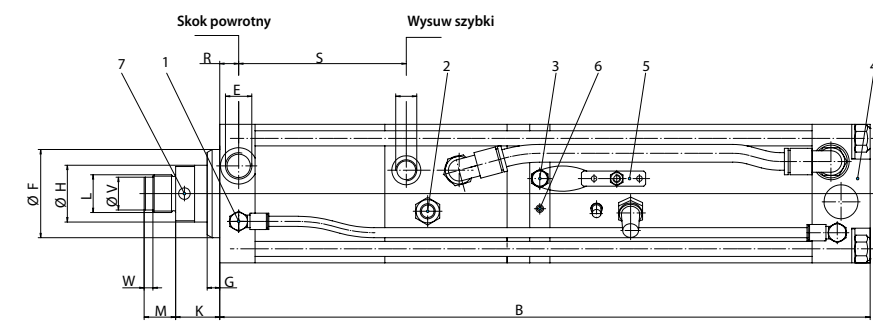


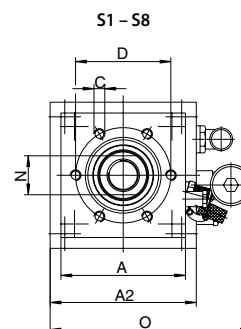
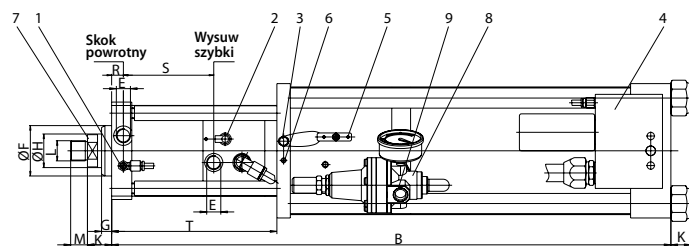
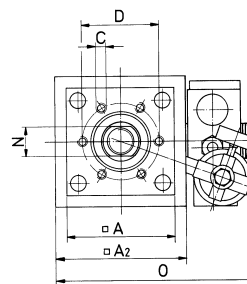
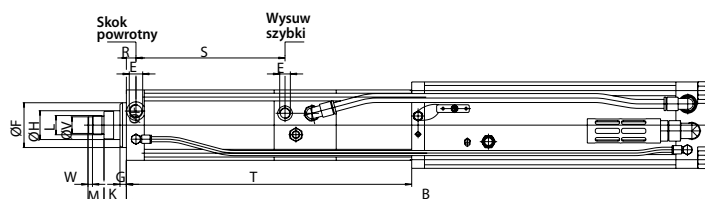
TOX®-Kraftpaket typ S, ciśnienie maks. 10 bar

Zakres sił 10 – 150 kN

Opatentowany system zaworu przelewowego ze zintegrowanym tłumieniem odbicia jest standardem w siłownikach TOX®-Kraftpaket od wielkości S 04.



S2-S15, powiększona pokrywa (A₂) oraz sprężyna pneumatyczna



- 1. Zawór X
- 2. Złącze wysokiego ciśnienia, pomiarowe
- 3. Złącze napełniania oleju
- 4. Zawór skoku siłowego
- 5. Płytki odpowietrzające
- 6. Trzpień poziomy oleju
- 7. Otwór odpowietrzający
- 8. Sprężyna pneumatyczna (LF)
- 9. Złącze sprężyny pneumatycznej

Nr zamówieniowy	skok	skok	max. siła		siła	siła	Preferowana seria: niska cena, krótki czas dostawy																						
			przy ciśnieniu 6 bar	10 bar			wys. szyb. daN	powrotna daN	A	A ₂	B	C	D	E	F ₀	G	H	K	L	M	N	O	R	S	T	U	Vg6	W	*LF
S1.	32.	6	5,6	10	115	120	50	-	360	6xM6x11	40	G1/8	30	10	16	24	M12x1,5	12	14	86	11,5	88,5	-	-	-	-	-	-	x
S1.	100.	6	5,6	10	115	120	50	-	527	6xM6x11	40	G1/8	30	10	16	24	M12x1,5	12	14	86	11,5	156,5	-	-	-	-	-	-	x
S1.	150.	6	5,6	10	115	120	50	-	647	6xM6x11	40	G1/8	30	10	16	24	M12x1,5	12	14	86	11,5	206,5	-	-	-	-	-	-	x
S1.	200.	6	5,6	10	115	120	50	-	767	6xM6x11	40	G1/8	30	10	16	24	M12x1,5	12	14	86	11,5	256,5	-	-	-	-	-	-	x
S1.	50.	12	5,6	10	115	120	50	-	434	6xM6x11	40	G1/8	30	10	16	24	M12x1,5	12	14	86	11,5	106,5	-	-	-	-	-	-	x
S1.	100.	12	5,6	10	115	120	50	-	565	6xM6x11	40	G1/8	30	10	16	24	M12x1,5	12	14	86	11,5	156,5	-	-	-	-	-	-	x
S1.	150.	12	5,6	10	115	120	50	-	685	6xM6x11	40	G1/8	30	10	16	24	M12x1,5	12	14	86	11,5	206,5	-	-	-	-	-	-	x
S1.	200.	12	5,6	10	115	120	50	-	805	6xM6x11	40	G1/8	30	10	16	24	M12x1,5	12	14	86	11,5	256,5	-	-	-	-	-	-	x
S1.	250.	12	7	12	115	120	50	70	880	6xM6x11	40	G1/8	30	10	16	24	M12x1,5	12	14	102	11,5	306,5	597	-	-	-	-	-	x
S1.	50.	24	7	12	115	120	50	70	479	6xM6x11	40	G1/8	30	10	16	24	M12x1,5	12	14	102	11,5	106,5	197	-	-	-	-	-	x
S1.	100.	24	7	12	115	120	50	70	589	6xM6x11	40	G1/8	30	10	16	24	M12x1,5	12	14	102	11,5	156,5	297	-	-	-	-	-	x
S1.	150.	24	7	12	115	120	50	70	694	6xM6x11	40	G1/8	30	10	16	24	M12x1,5	12	14	102	11,5	206,5	397	-	-	-	-	-	x
S1.	200.	24	7	12	115	120	50	70	794	6xM6x11	40	G1/8	30	10	16	24	M12x1,5	12	14	102	11,5	256,5	497	-	-	-	-	-	x

*LF: Seria ze sprężyną pneumatyczną. **IV: Zintegrowany zawór.



TOX®-Kraftpaket typ S, ciśnienie maks. 10 bar

Zakres sił 10 – 150 kN

Nr zamówieniowy	skok całkow.	skok siłowy	max. siła przy ciśnieniu		siła wys. szyb. daN	siła powrotna daN	Preferowana seria: niska cena, krótki czas dostawy																					
			6 bar kN	10 bar kN			A	A ₂	B	C	D	E	F ₇	G	H	K	L	M	N	O	R	S	T	U	Vg6	W	*LF**IV	
S1.	100.	48	7	12	115	120	50	85	665	6xM6x11	40	G1/8	30	10	16	24	M12x1,5	12	14	116	11,5	156,5	297	-	-	-	-	x
S1.	150.	48	7	12	115	120	50	85	765	6xM6x11	40	G1/8	30	10	16	24	M12x1,5	12	14	116	11,5	206,5	397	-	-	-	-	x
S1.	200.	48	7	12	115	120	50	85	865	6xM6x11	40	G1/8	30	10	16	24	M12x1,5	12	14	116	11,5	256,5	497	-	-	-	-	x
S1.	150.	60	7	12	115	120	50	85	797	6xM6x11	40	G1/8	30	10	16	24	M12x1,5	12	14	116	11,5	206,5	397	-	-	-	-	x
S1.	200.	60	7	12	115	120	50	85	897	6xM6x11	40	G1/8	30	10	16	24	M12x1,5	12	14	116	11,5	256,5	497	-	-	-	-	x
S1.	250.	60	7	12	115	120	50	85	997	6xM6x11	40	G1/8	30	10	16	24	M12x1,5	12	14	116	11,5	306,5	597	-	-	-	-	x
S2.	32.	6	11	20	235	250	70	-	386	6xM8x12	54	G1/4	40	10	20	26	M16x1,5	15	17	105	13	98	-	-	-	-	x	
S2.	100.	6	11	20	235	250	70	-	552	6xM8x12	54	G1/4	40	10	20	26	M16x1,5	15	17	105	13	166	-	-	-	-	x	
S2.	150.	6	11	20	235	250	70	-	672	6xM8x12	54	G1/4	40	10	20	26	M16x1,5	15	17	105	13	216	-	-	-	-	x	
S2.	200.	6	11	20	235	250	70	-	792	6xM8x12	54	G1/4	40	10	20	26	M16x1,5	15	17	105	13	266	-	-	-	-	x	
S2.	50.	12	11	20	235	250	70	-	474	6xM8x12	54	G1/4	40	10	20	26	M16x1,5	15	17	105	13	116	-	-	-	-	x	
S2.	100.	12	11	20	235	250	70	-	589	6xM8x12	54	G1/4	40	10	20	26	M16x1,5	15	17	105	13	166	-	-	-	-	x	
S2.	150.	12	11	20	235	250	70	-	709	6xM8x12	54	G1/4	40	10	20	26	M16x1,5	15	17	105	13	216	-	-	-	-	x	
S2.	200.	12	11	20	235	250	70	-	829	6xM8x12	54	G1/4	40	10	20	26	M16x1,5	15	17	105	13	266	-	-	-	-	x	
S2.	250.	12	11	20	235	250	70	85	944	6xM8x12	54	G1/4	40	10	20	26	M16x1,5	15	17	116	13	316	610	-	-	-	-	x
S2.	50.	24	11	20	235	250	70	85	519	6xM8x12	54	G1/4	40	10	20	26	M16x1,5	15	17	116	13	116	210	-	-	-	-	x
S2.	100.	24	11	20	235	250	70	85	649	6xM8x12	54	G1/4	40	10	20	26	M16x1,5	15	17	116	13	166	310	-	-	-	-	x
S2.	150.	24	11	20	235	250	70	85	763	6xM8x12	54	G1/4	40	10	20	26	M16x1,5	15	17	116	13	216	410	-	-	-	-	x
S2.	200.	24	11	20	235	250	70	85	870	6xM8x12	54	G1/4	40	10	20	26	M16x1,5	15	17	116	13	266	510	-	-	-	-	x
S2.	100.	44	12	20	235	250	70	110	675	6xM8x12	54	G1/4	40	10	20	26	M16x1,5	15	17	165	13	166	310	-	-	-	-	x
S2.	150.	44	12	20	235	250	70	110	775	6xM8x12	54	G1/4	40	10	20	26	M16x1,5	15	17	165	13	216	410	-	-	-	-	x
S2.	200.	44	12	20	235	250	70	110	875	6xM8x12	54	G1/4	40	10	20	26	M16x1,5	15	17	165	13	266	510	-	-	-	-	x
S2.	150.	65	12	20	235	250	70	110	835	6xM8x12	54	G1/4	40	10	20	26	M16x1,5	15	17	165	13	216	410	-	-	-	-	x
S2.	200.	65	12	20	235	250	70	110	935	6xM8x12	54	G1/4	40	10	20	26	M16x1,5	15	17	165	13	266	510	-	-	-	-	x
S2.	250.	65	12	20	235	250	70	110	1035	6xM8x12	54	G1/4	40	10	20	26	M16x1,5	15	17	165	13	316	610	-	-	-	-	x
S4.	32.	6 D	23	40	300	330	85	-	449	6xM8x15	64	G3/8	50	10	30	28,5	M22x2	20	24	120	14	107	-	-	18	7	-	x
S4.	100.	6 D	23	40	300	330	85	-	625	6xM8x15	64	G3/8	50	10	30	28,5	M22x2	20	24	120	14	175	-	-	18	7	-	x
S4.	150.	6 D	23	40	300	330	85	-	755	6xM8x15	64	G3/8	50	10	30	28,5	M22x2	20	24	120	14	225	-	-	18	7	-	x
S4.	200.	6 D	23	40	300	330	85	-	885	6xM8x15	64	G3/8	50	10	30	28,5	M22x2	20	24	120	14	275	-	-	18	7	-	x
S4.	50.	12 D	23	40	300	330	85	-	558	6xM8x15	64	G3/8	50	10	30	28,5	M22x2	20	24	120	14	125	-	-	18	7	-	x
S4.	100.	12 D	23	40	300	330	85	-	679	6xM8x15	64	G3/8	50	10	30	28,5	M22x2	20	24	120	14	175	-	-	18	7	-	x
S4.	150.	12 D	23	40	300	330	85	-	809	6xM8x15	64	G3/8	50	10	30	28,5	M22x2	20	24	120	14	225	-	-	18	7	-	x
S4.	200.	12 D	23	40	300	330	85	-	939	6xM8x15	64	G3/8	50	10	30	28,5	M22x2	20	24	120	14	275	-	-	18	7	-	x
S4.	300.	12 D	23	40	300	330	90	110	1089	6xM8x15	64	G3/8	50	10	30	28,5	M22x2	20	24	165	14	375	726	-	18	7	-	x
S4.	400.	12 D	23	40	300	330	90	110	1323	6xM8x15	64	G3/8	50	10	30	28,5	M22x2	20	24	165	14	475	926	-	18	7	-	x
S4.	50.	24 D	23	40	300	330	90	110	591	6xM8x15	64	G3/8	50	10	30	28,5	M22x2	20	24	165	14	125	226	-	18	7	-	x
S4.	100.	24 D	23	40	300	330	90	110	691	6xM8x15	64	G3/8	50	10	30	28,5	M22x2	20	24	165	14	175	326	-	18	7	-	x
S4.	150.	24 D	23	40	300	330	90	110	826	6xM8x15	64	G3/8	50	10	30	28,5	M22x2	20	24	165	14	225	426	-	18	7	-	x
S4.	200.	24 D	23	40	300	330	90	110	926	6xM8x15	64	G3/8	50	10	30	28,5	M22x2	20	24	165	14	275	526	-	18	7	-	x
S4.	100.	44 D	23	40	300	330	90	135	760	6xM8x15	64	G3/8	50	10	30	28,5	M22x2	20	24	176	14	175	326	-	18	7	-	x
S4.	150.	44 D	23	40	300	330	90	135	860	6xM8x15	64	G3/8	50	10	30	28,5	M22x2	20	24	176	14	225	426	-	18	7	-	x
S4.	200.	44 D	23	40	300	330	90	135	960	6xM8x15	64	G3/8	50	10	30	28,5	M22x2	20	24	176	14	275	526	-	18	7	-	x
S4.	300.	44 D	23	40	300	330	90	135	1180	6xM8x15	64	G3/8	50	10	30	28,5	M22x2	20	24	176	14	375	726	-	18	7	-	x
S4.	400.	44 D	23	40	300	330	90	135	1380	6xM8x15	64	G3/8	50	10	30	28,5	M22x2	20	24	176	14	475	926	-	18	7	-	x
S4.	200.	65 D	23	40	300	330	90	135	1059	6xM8x15	64	G3/8	50	10	30	28,5	M22x2	20	24	176	14	275	526	-	18	7	-	x
S4.	300.	65 D	23	40	300	330	90	135	1279	6xM8x15	64	G3/8	50	10	30	28,5	M22x2	20	24	176	14	375	726	-	18	7	-	x
S4.	400.	65 D	23	40	300	330	90	135	1479	6xM8x15	64	G3/8	50	10	30	28,5	M22x2	20	24	176	14	475	926	-	18	7	-	x

*LF: Seria ze sprężyną pneumatyczną.

**IV: Zintegrowany zawór.

D: Opatentowany system zaworu przelewowego. W pozostałych siłownikach dostępny na żądanie.



TOX®-Kraftpaket typ S, ciśnienie maks. 10 bar

Zakres sił 10 – 150 kN

Nr zamówieniowy			max. siła przy ciśnieniu		siła wysz.	siła powrotna	Preferowana seria: niska cena, krótki czas dostawy																					
typ	skok całkow.	skok siłowy	6 bar	10 bar	daN	daN	A	A ₁	B	C	D	E	F _r	G	H	K	L	M	N	O	R	S	T	U	Vg6	W	*LF	*IV
S 8.	32.	6 D	44	77	530	560	110	-	486	6xM10x16	88	G1/2	70	10	45	35	M30x2	25	36	165	15	115	-	-	26	7	-	x
S 8.	100.	6 D	44	77	530	560	110	-	658	6xM10x16	88	G1/2	70	10	45	35	M30x2	25	36	165	15	183	-	-	26	7	-	x
S 8.	150.	6 D	44	77	530	560	110	-	788	6xM10x16	88	G1/2	70	10	45	35	M30x2	25	36	165	15	233	-	-	26	7	-	x
S 8.	200.	6 D	44	77	530	560	110	-	918	6xM10x16	88	G1/2	70	10	45	35	M30x2	25	36	165	15	283	-	-	26	7	-	x
S 8.	50.	12 D	44	77	530	560	110	-	611	6xM10x16	88	G1/2	70	10	45	35	M30x2	25	36	165	15	133	-	-	26	7	-	x
S 8.	100.	12 D	44	77	530	560	110	-	726	6xM10x16	88	G1/2	70	10	45	35	M30x2	25	36	165	15	183	-	-	26	7	-	x
S 8.	150.	12 D	44	77	530	560	110	-	846	6xM10x16	88	G1/2	70	10	45	35	M30x2	25	36	165	15	233	-	-	26	7	-	x
S 8.	200.	12 D	44	77	530	560	110	-	964	6xM10x16	88	G1/2	70	10	45	35	M30x2	25	36	165	15	283	-	-	26	7	-	x
S 8.	300.	12 D	44	77	530	560	115	135	1162	6xM10x16	88	G1/2	70	10	45	35	M30x2	25	36	176	15	383	746	-	26	7	-	x
S 8.	400.	12 D	44	77	530	560	115	135	1409	6xM10x16	88	G1/2	70	10	45	35	M30x2	25	36	176	15	483	946	-	26	7	-	x
S 8.	50.	24 D	44	77	530	560	115	135	684	6xM10x16	88	G1/2	70	10	45	35	M30x2	25	36	176	15	133	251	-	26	7	-	x
S 8.	100.	24 D	44	77	530	560	115	135	794	6xM10x16	88	G1/2	70	10	45	35	M30x2	25	36	176	15	183	346	-	26	7	-	x
S 8.	150.	24 D	44	77	530	560	115	135	909	6xM10x16	88	G1/2	70	10	45	35	M30x2	25	36	176	15	233	446	-	26	7	-	x
S 8.	200.	24 D	44	77	530	560	115	135	1024	6xM10x16	88	G1/2	70	10	45	35	M30x2	25	36	176	15	283	546	-	26	7	-	x
S 8.	100.	48 D	44	77	530	550	115	170	967	6xM10x16	88	G1/2	70	10	45	35	M30x2	25	36	290	15	183	346	22	26	7	x	-
S 8.	150.	48 D	44	77	530	550	115	170	1067	6xM10x16	88	G1/2	70	10	45	35	M30x2	25	36	290	15	233	446	22	26	7	x	-
S 8.	200.	48 D	44	77	530	550	115	170	1167	6xM10x16	88	G1/2	70	10	45	35	M30x2	25	36	290	15	283	546	22	26	7	x	-
S 8.	300.	48 D	44	77	530	550	115	170	1407	6xM10x16	88	G1/2	70	10	45	35	M30x2	25	36	290	15	383	746	22	26	7	x	-
S 8.	400.	48 D	44	77	530	550	115	170	1607	6xM10x16	88	G1/2	70	10	45	35	M30x2	25	36	290	15	483	946	22	26	7	x	-
S 8.	200.	80 D	44	77	530	550	115	200	1245	6xM10x16	88	G1/2	70	10	45	35	M30x2	25	36	320	15	283	546	30	26	7	x	-
S 8.	300.	80 D	44	77	530	550	115	200	1445	6xM10x16	88	G1/2	70	10	45	35	M30x2	25	36	320	15	383	746	30	26	7	x	-
S 8.	400.	80 D	44	77	530	550	115	200	1593	6xM10x16	88	G1/2	70	10	45	35	M30x2	25	36	320	15	483	946	30	26	7	x	-
S15.	32.	6 D	85	148	760	910	135	-	532	6xM16x25	100	G1/2	75	15	50	36	M30x2	25	41	176	17,5	116,5	-	-	26	7	-	x
S15.	100.	6 D	85	148	760	910	135	-	715	6xM16x25	100	G1/2	75	15	50	36	M30x2	25	41	176	17,5	184,5	-	-	26	7	-	x
S15.	150.	6 D	85	148	760	910	135	-	845	6xM16x25	100	G1/2	75	15	50	36	M30x2	25	41	176	17,5	234,5	-	-	26	7	-	x
S15.	200.	6 D	85	148	760	910	135	-	985	6xM16x25	100	G1/2	75	15	50	36	M30x2	25	41	176	17,5	284,5	-	-	26	7	-	x
S15.	50.	12 D	85	148	760	910	135	-	680	6xM16x25	100	G1/2	75	15	50	36	M30x2	25	41	176	17,5	134,5	-	-	26	7	-	x
S15.	100.	12 D	85	148	760	910	135	-	805	6xM16x25	100	G1/2	75	15	50	36	M30x2	25	41	176	17,5	184,5	-	-	26	7	-	x
S15.	150.	12 D	85	148	760	910	135	-	920	6xM16x25	100	G1/2	75	15	50	36	M30x2	25	41	176	17,5	234,5	-	-	26	7	-	x
S15.	200.	12 D	85	148	760	910	135	-	1062	6xM16x25	100	G1/2	75	15	50	36	M30x2	25	41	176	17,5	284,5	-	-	26	7	-	x
S15.	300.	12 D	85	148	760	900	145	170	1373	6xM16x25	100	G1/2	75	15	50	36	M30x2	25	41	290	17,5	384,5	746	22	26	7	x	-
S15.	400.	12 D	85	148	760	900	145	170	1643	6xM16x25	100	G1/2	75	15	50	36	M30x2	25	41	290	17,5	484,5	946	22	26	7	x	-
S15.	50.	24 D	85	148	760	900	145	170	867	6xM16x25	100	G1/2	75	15	50	36	M30x2	25	41	290	17,5	134,5	246	22	26	7	x	-
S15.	100.	24 D	85	148	760	900	145	170	967	6xM16x25	100	G1/2	75	15	50	36	M30x2	25	41	290	17,5	184,5	346	22	26	7	x	-
S15.	150.	24 D	85	148	760	900	145	170	1067	6xM16x25	100	G1/2	75	15	50	36	M30x2	25	41	290	17,5	234,5	446	22	26	7	x	-
S15.	200.	24 D	85	148	760	900	145	170	1207	6xM16x25	100	G1/2	75	15	50	36	M30x2	25	41	290	17,5	284,5	546	22	26	7	x	-
S15.	100.	40 D	85	150	760	900	145	200	1045	6xM16x25	100	G1/2	75	15	50	36	M30x2	25	41	320	17,5	184,5	346	30	26	7	x	-
S15.	150.	40 D	85	150	760	900	145	200	1145	6xM16x25	100	G1/2	75	15	50	36	M30x2	25	41	320	17,5	234,5	446	30	26	7	x	-
S15.	200.	40 D	85	150	760	900	145	200	1245	6xM16x25	100	G1/2	75	15	50	36	M30x2	25	41	320	17,5	284,5	546	30	26	7	x	-
S15.	300.	40 D	85	150	760	900	145	200	1497	6xM16x25	100	G1/2	75	15	50	36	M30x2	25	41	320	17,5	384,5	746	30	26	7	x	-
S15.	400.	40 D	85	150	760	900	145	200	1777	6xM16x25	100	G1/2	75	15	50	36	M30x2	25	41	320	17,5	484,5	946	30	26	7	x	-
S15.	150.	60 D	85	150	760	900	145	200	1245	6xM16x25	100	G1/2	75	15	50	36	M30x2	25	41	320	17,5	234,5	446	30	26	7	x	-
S15.	200.	80 D	85	150	760	900	145	200	1445	6xM16x25	100	G1/2	75	15	50	36	M30x2	25	41	320	17,5	284,5	546	30	26	7	x	-
S15.	300.	80 D	85	150	760	900	145	200	1747	6xM16x25	100	G1/2	75	15	50	36	M30x2	25	41	320	17,5	384,5	746	30	26	7	x	-
S15.	400.	80 D	85	150	760	900	145	200	2027	6xM16x25	100	G1/2	75	15	50	36	M30x2	25	41	320	17,5	484,5	946	30	26	7	x	-

*LF: Seria ze sprężyną pneumatyczną.

D: Opatentowany system zaworu przelewowego. W pozostałych siłownikach dostępny na zamówienie.

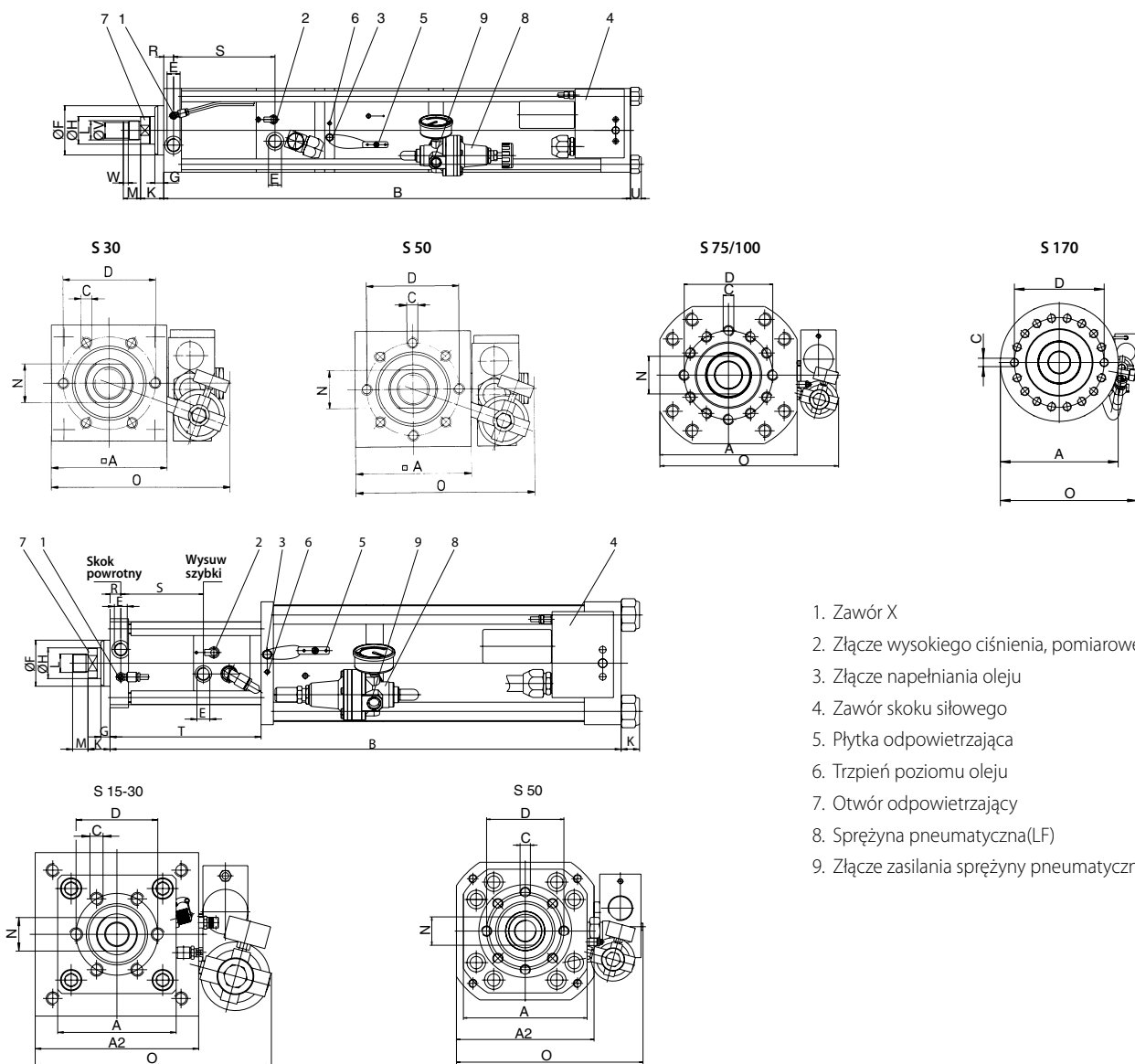
**IV: Zintegrowany zawór



TOX®-Kraftpaket typ S, ciśnienie maks. 10 bar

Zakres sił 310 – 1680 kN

Opatentowany system zaworu przelewowego ze zintegrowanym tłumieniem odbicia jest standardem w siłownikach TOX®-Kraftpaket od wielkości S 04.



1. Zawór X
2. Złącze wysokiego ciśnienia, pomiarowe
3. Złącze napełniania oleju
4. Zawór skoku siłowego
5. Płytkę odpowietrzającą
6. Trzpień poziomu oleju
7. Otwór odpowietrzający
8. Sprężyna pneumatyczna (LF)
9. Złącze zasilania sprężyny pneumatycznej

Nr zamówieniowy		max. siła przy ciśnieniu		siła wys. szyb.		siła powrotna		Preferowana seria: niska cena, krótki czas dostawy																		
typ	skok całkow.	skok siłowy	6 bar	10 bar	daN	daN	daN	A	A ₂	B	C	D	E	F ₁	G	H	K	L	M	N	O	R	S	T	U	*LF
S30.	50.	6	170	297	1100	1530	170	-	788	6xM20x30	132	G3/4	100	18	56	47	M39x2	35	50	290	20	186	-	22	x	
S30.	100.	6	170	297	1100	1530	170	-	958	6xM20x30	132	G3/4	100	18	56	47	M39x2	35	50	290	20	236	-	22	x	
S30.	150.	6	170	297	1100	1530	170	-	1114	6xM20x30	132	G3/4	100	18	56	47	M39x2	35	50	290	20	286	-	22	x	
S30.	200.	6	170	297	1100	1530	170	-	1284	6xM20x30	132	G3/4	100	18	56	47	M39x2	35	50	290	20	336	-	22	x	
S30.	70.	12	170	297	1100	1530	170	-	948	6xM20x30	132	G3/4	100	18	56	47	M39x2	35	50	290	20	206	-	22	x	
S30.	100.	12	170	297	1100	1530	170	-	1048	6xM20x30	132	G3/4	100	18	56	47	M39x2	35	50	290	20	236	-	22	x	
S30.	150.	12	170	297	1100	1530	170	-	1204	6xM20x30	132	G3/4	100	18	56	47	M39x2	35	50	290	20	286	-	22	x	
S30.	200.	12	170	297	1100	1530	170	-	1374	6xM20x30	132	G3/4	100	18	56	47	M39x2	35	50	290	20	336	-	22	x	
S30.	300.	12	170	300	1100	1530	200	-	1611	6xM20x30	132	G3/4	100	18	56	47	M39x2	35	50	320	20	436	787	30	x	
S30.	400.	12	170	300	1100	1530	200	-	1931	6xM20x30	132	G3/4	100	18	56	47	M39x2	35	50	320	20	536	987	30	x	
S30.	70.	20	170	300	1100	1530	200	-	1002	6xM20x30	132	G3/4	100	18	56	47	M39x2	35	50	320	20	206	327	30	x	
S30.	100.	20	170	300	1100	1530	200	-	1072	6xM20x30	132	G3/4	100	18	56	47	M39x2	35	50	320	20	236	387	30	x	
S30.	150.	20	170	300	1100	1530	200	-	1248	6xM20x30	132	G3/4	100	18	56	47	M39x2	35	50	320	20	286	487	30	x	

*LF: Seria ze sprężyną pneumatyczną.

D: Opatentowany system zaworu przelewowego. W pozostałych siłownikach dostępny na zamówienie.

TOX®-Kraftpaket typ S, ciśnienie maks. 10 bar

Zakres sił 310 – 1730 kN

Nr zamówieniowy	skok całkow.	skok siłowy	max. siła przy ciśnieniu		siła wys. szyb. daN	siła powrotna daN	Preferowana seria: niska cena, krótki czas dostawy																				*LF
			6 bar kN	10 bar kN			A	A ₂	B	C	D	E	F _n	G	H	K	L	M	N	O	R	S	T	U			
S 30.	200.	20 D	170	300	1100	1530	200	-	1428	6xM20x30	132	G3/4	100	18	56	47	M39x2	35	50	320	20	336	587	30	x		
S 30.	300.	20 D	170	300	1100	1530	200	-	1721	6xM20x30	132	G3/4	100	18	56	47	M39x2	35	50	320	20	436	787	30	x		
S 30.	400.	20 D	170	300	1100	1530	200	-	2101	6xM20x30	132	G3/4	100	18	56	47	M39x2	35	50	320	20	536	987	30	x		
S 30.	150.	28 D	170	313	1100	1530	190	267	1115	6xM20x30	132	G3/4	100	18	56	47	M39x2	35	50	470	20	286	487	16	x		
S 30.	200.	28 D	170	313	1100	1530	190	267	1250	6xM20x30	132	G3/4	100	18	56	47	M39x2	35	50	470	20	336	587	16	x		
S 30.	300.	44 D	170	313	1100	1530	190	267	1610	6xM20x30	132	G3/4	100	18	56	47	M39x2	35	50	470	20	436	787	16	x		
S 30.	400.	44 D	170	313	1100	1530	190	267	1810	6xM20x30	132	G3/4	100	18	56	47	M39x2	35	50	470	20	536	987	16	x		
S 50.	50.	6 D	263	464	1180	1920	200	-	827	8xM20x30	150	G3/4	115	25	63	52	M42x2	40	55	320	23	193	-	30	x		
S 50.	100.	6 D	263	464	1180	1920	200	-	1003	8xM20x30	150	G3/4	115	25	63	52	M42x2	40	55	320	23	243	-	30	x		
S 50.	150.	6 D	263	464	1180	1920	200	-	1183	8xM20x30	150	G3/4	115	25	63	52	M42x2	40	55	320	23	293	-	30	x		
S 50.	200.	6 D	263	464	1180	1920	200	-	1376	8xM20x30	150	G3/4	115	25	63	52	M42x2	40	55	320	23	343	-	30	x		
S 50.	70.	12 D	263	464	1180	1920	200	-	1010	8xM20x30	150	G3/4	115	25	63	52	M42x2	40	55	320	23	213	-	30	x		
S 50.	100.	12 D	263	464	1180	1920	200	-	1122	8xM20x30	150	G3/4	115	25	63	52	M42x2	40	55	320	23	243	-	30	x		
S 50.	150.	12 D	263	464	1180	1920	200	-	1302	8xM20x30	150	G3/4	115	25	63	52	M42x2	40	55	320	23	293	-	30	x		
S 50.	200.	12 D	263	464	1180	1920	200	-	1495	8xM20x30	150	G3/4	115	25	63	52	M42x2	40	55	320	23	343	-	30	x		
S 50.	300.	12 D	262	484	1180	1920	240	267	1571	8xM20x30	150	G3/4	115	25	63	52	M42x2	40	55	470	23	443	798	16	x		
S 50.	400.	12 D	262	484	1180	1920	240	267	1871	8xM20x30	150	G3/4	115	25	63	52	M42x2	40	55	470	23	543	998	16	x		
S 50.	70.	20 D	262	484	1180	1920	240	267	996	8xM20x30	150	G3/4	115	25	63	52	M42x2	40	55	470	23	213	338	16	x		
S 50.	100.	20 D	262	484	1180	1920	240	267	1051	8xM20x30	150	G3/4	115	25	63	52	M42x2	40	55	470	23	243	398	16	x		
S 50.	150.	20 D	262	484	1180	1920	240	267	1231	8xM20x30	150	G3/4	115	25	63	52	M42x2	40	55	470	23	293	498	16	x		
S 50.	200.	20 D	262	484	1180	1920	240	267	1361	8xM20x30	150	G3/4	115	25	63	52	M42x2	40	55	470	23	343	598	16	x		
S 50.	300.	20 D	262	484	1180	1920	240	267	1671	8xM20x30	150	G3/4	115	25	63	52	M42x2	40	55	470	23	443	798	16	x		
S 50.	400.	20 D	262	484	1180	1920	240	267	1971	8xM20x30	150	G3/4	115	25	63	52	M42x2	40	55	470	23	543	998	16	x		
S 50.	300.	30 D	283	515	1180	1920	240	324	1623	8xM20x30	150	G3/4	115	25	63	52	M42x2	40	55	540	23	443	798	22	x		
S 50.	400.	40 D	283	515	1180	1920	240	324	1968	8xM20x30	150	G3/4	115	25	63	52	M42x2	40	55	540	23	543	998	22	x		
S 75.	100.	12 D	486	835	2100	3500	310	-	1207	12xM24x40	200	G1	150	20	100	60	M64x2	60	85	510	35	253	-	30	x		
S 75.	200.	12 D	486	835	2100	3500	310	-	1617	12xM24x40	200	G1	150	20	100	60	M64x2	60	85	510	35	353	-	30	x		
S 75.	300.	12 D	486	835	2100	3500	310	-	1917	12xM24x40	200	G1	150	20	100	60	M64x2	60	85	510	35	453	-	30	x		
S 75.	300.	20 D	486	835	2100	3500	310	-	2147	12xM24x40	200	G1	150	20	100	60	M64x2	60	85	510	35	453	-	30	x		
S 75.	100.	22 D	486	835	2100	3500	310	-	1367	12xM24x40	200	G1	150	20	100	60	M64x2	60	85	510	35	253	-	30	x		
S 75.	200.	30 D	486	835	2100	3500	310	-	1917	12xM24x40	200	G1	150	20	100	60	M64x2	60	85	510	35	353	-	30	x		
S 75.	300.	40 D	486	835	2100	3500	310	-	2417	12xM24x40	200	G1	150	20	100	60	M64x2	60	85	510	35	453	-	30	x		
S100.	300.	8 D	540	1000	2100	3500	310	-	1917	12xM24x40	200	G1	150	20	100	60	M64x2	60	85	510	35	453	-	30	x		
S100.	100.	10 D	540	1000	2100	3500	310	-	1207	12xM24x40	200	G1	150	20	100	60	M64x2	60	85	510	35	253	-	30	x		
S100.	200.	10 D	540	1000	2100	3500	310	-	1617	12xM24x40	200	G1	150	20	100	60	M64x2	60	85	510	35	353	-	30	x		
S100.	100.	18 D	540	1000	2100	3500	310	-	1367	12xM24x40	200	G1	150	20	100	60	M64x2	60	85	510	35	253	-	30	x		
S100.	300.	18 D	540	1000	2100	3500	310	-	2147	12xM24x40	200	G1	150	20	100	60	M64x2	60	85	510	35	453	-	30	x		
S100.	200.	24 D	540	1000	2100	3500	310	-	1917	12xM24x40	200	G1	150	20	100	60	M64x2	60	85	510	35	353	-	30	x		
S100.	300.	30 D	540	1000	2100	3500	310	-	2417	12xM24x40	200	G1	150	20	100	60	M64x2	60	85	510	35	453	-	30	x		
S170.	200.	10 D	950	1680	2620	4400	420	-	1898	18xM30x55	320	G1"	240	35	150	70	M80x2	80	4xØ16	590	99	349	-	36	x		

*LF: Seria ze sprężyną pneumatyczną.

D: Opatentowany system zaworu przelewowego. W pozostałych siłownikach dostępny na życzenie.

Sprężyna pneumatyczna LF

Instrukcja instalacji:

W siłownikach TOX®-Kraftpakets ze sprężyną pneumatyczną, konwencjonalna sprężyna mechaniczna, z powodów technicznych zastąpiona została przez tzw. sprężynę pneumatyczną. Reduktor dostarczany jest wraz z siłownikiem.

