
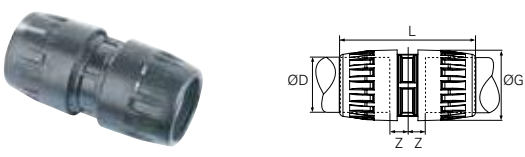


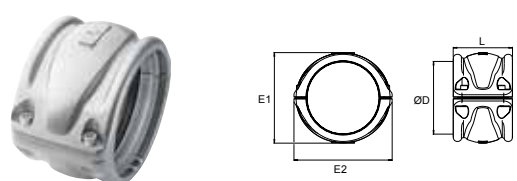
# ZŁĄCZA RUROWE I ZŁĄCZA Z GWINTEM

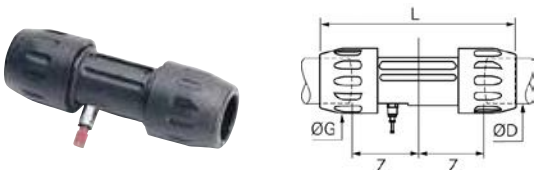
- I Szybkie połączenie.
- I Złącza mają taką samą wewnętrzną średnicę jak rury.

- I Złącza proste i trójniki (dotyczy 16,5-25-40mm) mają takie same długości. Można je wielokrotnie używać.
- I Tworzywo niepalne (standard UL 94-HB).

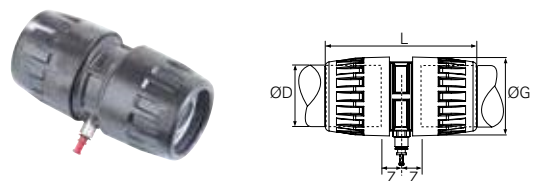
$\emptyset$ 16,5 25 40		<b>ZŁĄCZA PROSTE</b>					
		<b>Transair®</b>	<b>ØD</b>	<b>ØG</b>	<b>L</b>	<b>Z</b>	<b>Kg</b>
		<b>6606 17 00</b>	16,5	34	120,5	35	0,065
		<b>6606 25 00</b>	25	44,5	151,5	48	0,130
<b>6606 40 00</b>	40	67	205	57	0,395		

$\emptyset$ 50 63		<b>ZŁĄCZA PROSTE</b>					
		<b>Transair®</b>	<b>ØD</b>	<b>ØG</b>	<b>L</b>	<b>Z</b>	<b>Kg</b>
		<b>6606 50 00</b>	50	80	171	25	0,719
		<b>6606 63 00</b>	63	91	171	25	0,860

$\emptyset$ 76 100 168		<b>ZŁĄCZA PROSTE (KLAMRA Z WKŁADKĄ USZCZELNIAJĄCĄ)</b>					
		<b>Transair®</b>	<b>ØD</b>	<b>L</b>	<b>E1</b>	<b>E2</b>	<b>Kg</b>
		<b>RR01 L1 00</b>	76	146	103	132	1,033
		<b>RR01 L3 00</b>	100	146	128	157	1,417
		<b>RR01 L8 00</b>	168	139	212	230	2,570

$\emptyset$ 25 40		<b>ZŁĄCZA PROSTE ZE SPUSTEM</b>					
		<b>Transair®</b>	<b>ØD</b>	<b>ØG</b>	<b>L</b>	<b>Z</b>	<b>Kg</b>
		<b>6676 25 00</b>	25	44,5	151,5	48	0,145
		<b>6676 40 00</b>	40	67	205	57	0,412

Element jest wyposażony w złączkę wtykową Ø8, G1/4", wraz z zaślepką.

$\emptyset$ 50 63		<b>ZŁĄCZA PROSTE ZE SPUSTEM</b>					
		<b>Transair®</b>	<b>ØD</b>	<b>ØG</b>	<b>L</b>	<b>Z</b>	<b>Kg</b>
		<b>6676 50 00</b>	50	80	171	25	0,748
		<b>6676 63 00</b>	63	91	171	25	0,870

Element jest wyposażony w złączkę wtykową Ø8, G1/4", wraz z zaślepką.



# TRANSAIR® ZŁĄCZA RUROWE I ZŁĄCZA Z GWINTAMI

## Ogólne

### ZŁĄCZA WTYKOWE Z PIERŚCIENIEM TRZYMAJĄCYM

Ø16,5  
Ø25  
Ø40



Złącza Transair® Ø16,5, Ø25, Ø40 to natychmiastowe bezpieczne połączenie. Wystarczy wcisnąć rurę w złącze do miejsca oznakowania.

Wewnętrzny pierścień trzymający automatycznie zabezpiecza połączenie.

### ZŁĄCZA Z PIERŚCIENIEM SPRĘŻYSTYM

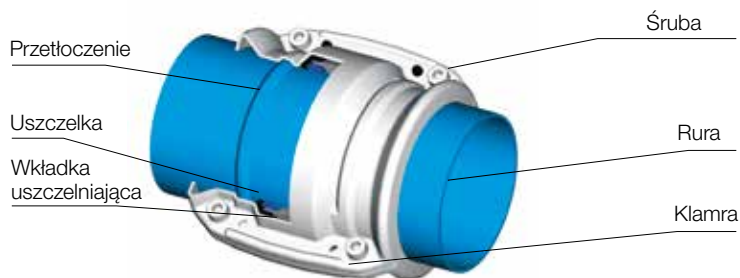
Ø50  
Ø63



Złącza Transair® Ø50 i Ø63 utrzymują bezpiecznie rurę dzięki pierścieniowi sprężystemu. Pełną szczelność połączenia uzyskamy po dokręceniu nakrętek.

### KLAMRA Z WKŁADKĄ USZCZELNIAJĄCĄ

Ø76  
Ø100  
Ø168



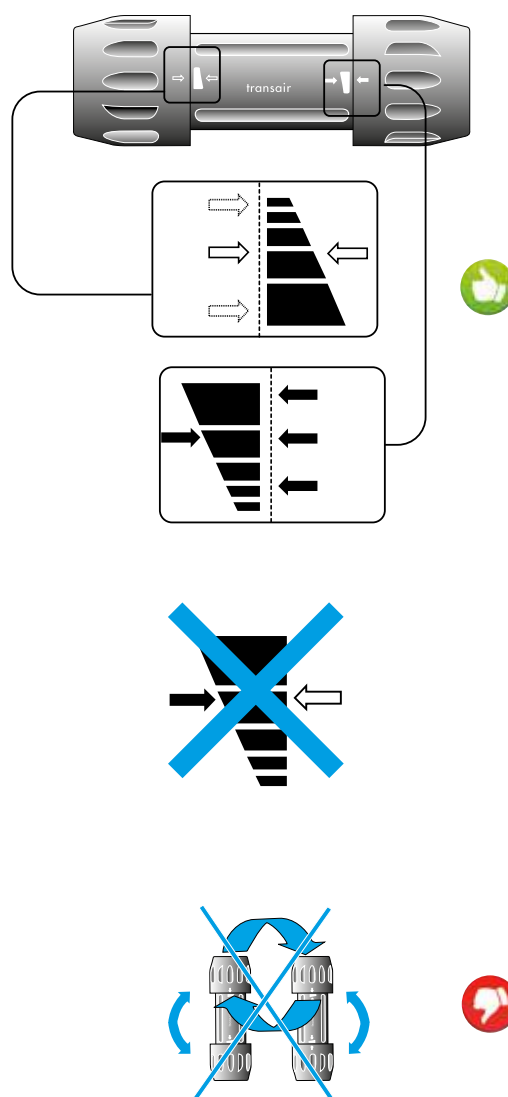
Klamry Ø76, Ø100, Ø168 stanowią bezpieczne połączenie rur i kształtek. Wystarczy umieścić wkładkę uszczelniającą pomiędzy końcówkami rur lub kształtek.

Następnie założyć klamrę, którą skręcamy przy pomocy 4 śrub.

Bardzo ważne są oznakowania na korpusie i nakrętkach złączy Transair® Ø16,5, Ø25, Ø40.  
Są to strzałki: «pelne» i «puste», wskazujące fabrycznie testowane położenie nakrętek względem korpusu, gwarantujące szczelność. W trakcie montażu złączy Transair®, nakrętka jest dokręcana z odpowiednim momentem obrotowym.

Ten moment obrotowy gwarantuje szczelne i bezpieczne połączenie każdego złącza. Przed użyciem złączy Ø16,5, Ø25, Ø40 należy upewnić się, że odpowiednie strzałki są na jednej linii.

**WSKAŹNIK  
SZCZELNEGO  
POŁĄCZENIA  
NAKRĘTKI Z  
KORPUSEM  
ZŁĄCZA  
Ø16,5,  
Ø25,  
Ø40.**

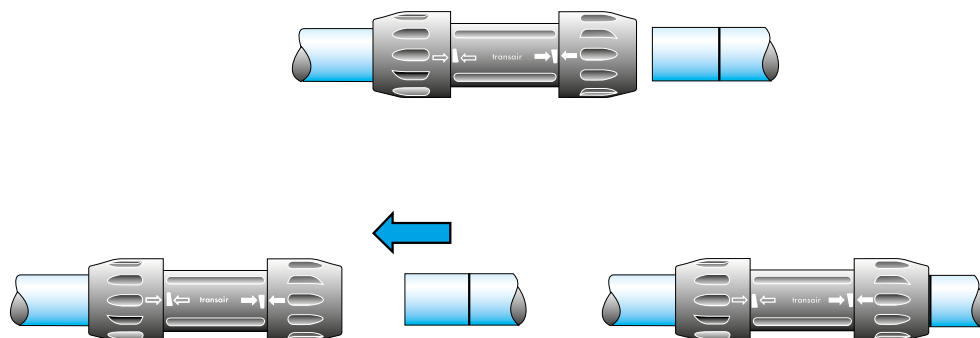


**Nie ma potrzeby odkręcania nakrętek ze złączy Ø16,5, Ø25, Ø40 przed montażem na rurach aluminiowych Transair®.  
Nie zamieniać miejscami nakrętek.  
Nie używać nakrętek z innych złączy.**

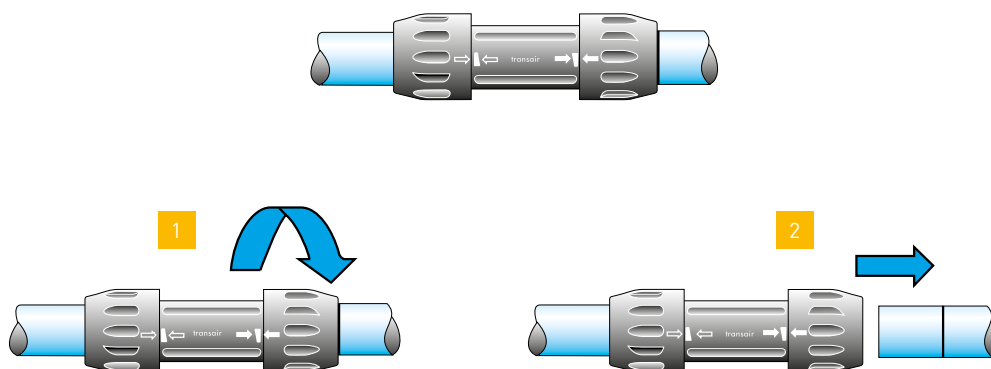
# TRANSAIR® ZŁĄCZA RUROWE I ZŁĄCZA Z GWINTAMI

## Montaż / Demontaż

### MONTAŻ



### DEMONTAŻ



Po prostu wciśnij rurę w złącze do zaznaczonego miejsca. Aby zdemontować złącze należy poluzować nakrętkę, lekko wcisnąć ją głębiej na rurę, a następnie wyjąć rurę.

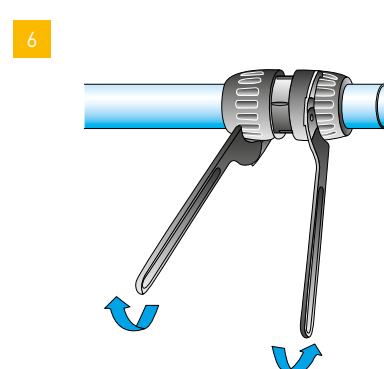
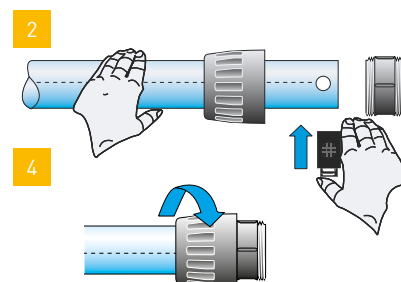
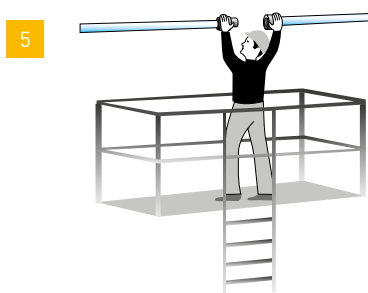
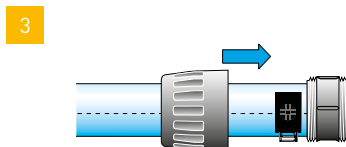
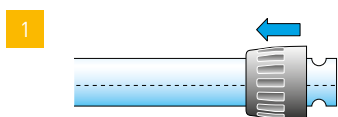
Demontaż poprzeczny : patrz str. 84 w katalogu.

**UWAGA: kiedy należy używać zaślepek (6625)**

Głębokość wciśnięcia rury w zaślepkę jest większa niż jest to w przypadku pozostałych złączy Transair®. Miejsce to należy zaznaczyć przy pomocy miarki:

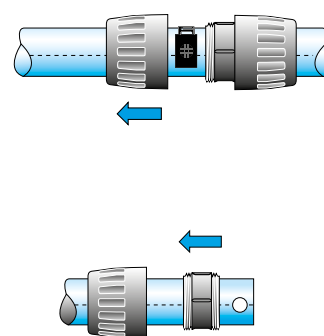
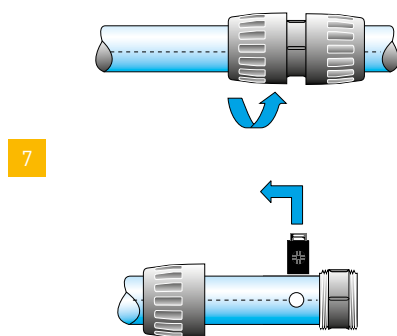
- Ø16,5: 39mm
- Ø25: 42mm
- Ø40: 64mm

## MONTAŻ



Ø50  
Ø63

## DEMONTAŻ



- 1 - Odkręć nakrętki ze złącza i załóż na końce rur, które chcesz połączyć.
- 2 - Załóż pierścienie sprężyste pozycjonując je w otworach na końcach rur, które łączysz. Możesz to zrobić jedną ręką.
- 3 - Przesuń nakrętkę do pierścienia sprężystego.
- 4 - Dokręć ręką nakrętkę do korpusu złącza.
- 5 - Weź drugi odcinek rury z nakrętką, którą ręką dokręcisz do korpusu tego samego złącza.

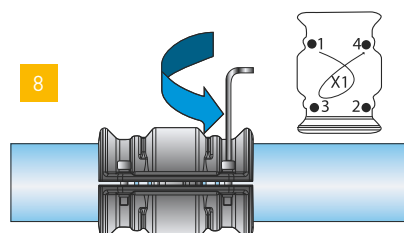
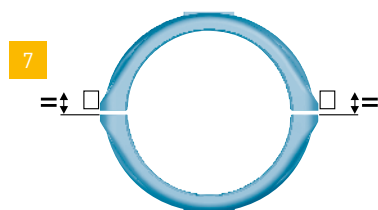
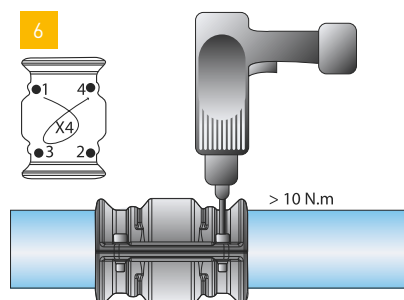
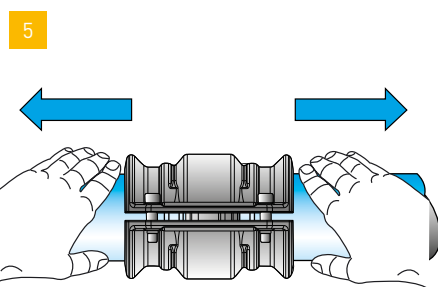
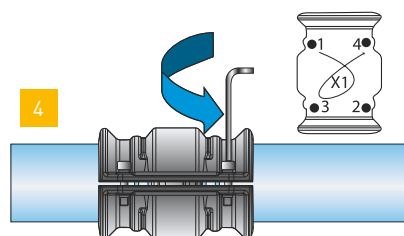
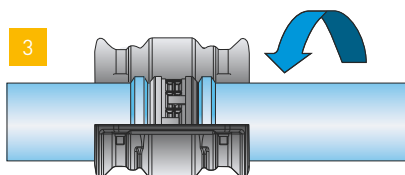
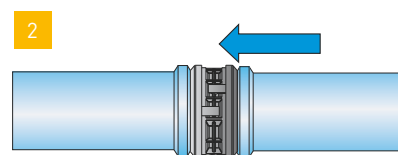
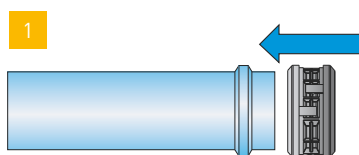
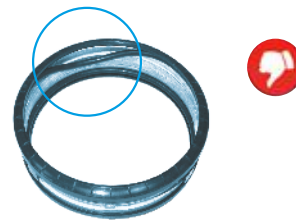
- 6 - Przy pomocy kluczy hakowych (6698 05 03) dokręć obie nakrętki wykonując ok 1/2 obrotu.
- 7- W celu demontażu, wykonaj te same czynności w odwrotnej kolejności.

Demontaż poprzeczny : patrz str. 84 w katalogu.

# TRANSAIR® ZŁĄCZA RUROWE I ZŁĄCZA Z GWINTAMI

## Montaż / Demontaż

### MONTAŻ



Patrz instrukcja montażu

- 1 - Umieść wkładkę uszczelniającą na końcówce rury, tak aby opierała się o przetłoczenie.
- 2 - Weź drugą rurę i wciśnij ją we wkładkę uszczelniającą z drugiej strony, tak aby opierała się o przetłoczenie.
- 3 - Załóż kłamrę na wkładkę tak, aby znajdowała się w środkowej części kłamry.
- 4 - Dokręć wstępnie 4 śruby kluczem imbusowym (6 mm dla Ø76, Ø100 i 8 mm dla Ø168).
- 5 - Lekko rozciągnij rury na zewnątrz kłamry.

- 6 - Następnie dokręć do oporu wszystkie 4 śruby min momentem obrotowym 10Nm, max. 40Nm.
- 7 - Dla lepszego uszczelnienia skręcając śruby należy zachować te same odległości jak to pokazano na rysunku 7.
- 8 - Na koniec sprawdź ręcznie, kluczem imbusowym poprawność dokręcenia.

W celu demontażu, wykonaj te same czynności w odwrotnej kolejności.

Ø76  
Ø100  
Ø168