

Seria P1A obejmuje siłowniki ogólnego stosowania. Są one przeznaczone szczególnie do pracy w łżejszych warunkach w przemyśle opakowaniowym, spożywczym i włókienniczym. Dopracowana konstrukcja i wysoka jakość produkcji gwarantują długi okres eksploatacji i optymalną rentowność.

Wymiary montażowe są zgodne z normami ISO 6432 i CETOP RP52P, co znacznie upraszcza instalowanie oraz zapewnia zamienność na całym świecie.

- Mini-siłowniki według normy ISO 6432
- Oferowane średnice cylindra: 10 do 25 mm
- Mały ciężar i odporność na korozję
- Standardowo z tłokiem magnetycznym
- Amortyzatory dobiegu tłoka wydłużające żywotność siłownika



Dane eksploatacyjne

Ciśnienie robocze: maksimum 10 barów
Zakres temperatur: -20°C do + 80°C Ø 10 – 25 mm

Nasmarowane fabrycznie, przy normalnej eksploatacji dodatkowe smarowanie nie jest konieczne.
Po zastosowaniu smarowania dodatkowego należy je kontynuować.

Informacje i dane techniczne - patrz płyta CD

Siłowniki dwustronnego działania z amortyzacją

Ø10mm - (M5)

Skok mm	Kod do zamówień
10	P1A-S010DS-0010
15	P1A-S010DS-0015
25	P1A-S010DS-0025
30	P1A-S010DS-0030
40	P1A-S010DS-0040
50	P1A-S010DS-0050
80	P1A-S010DS-0080
100	P1A-S010DS-0100
125	P1A-S010DS-0125

Ø16mm - (M5)

Skok mm	Kod do zamówień
10	P1A-S016DS-0010
15	P1A-S016DS-0015
25	P1A-S016DS-0025
30	P1A-S016DS-0030
40	P1A-S016DS-0040
50	P1A-S016DS-0050
80	P1A-S016DS-0080
100	P1A-S016DS-0100
125	P1A-S016DS-0125
160	P1A-S016DS-0160
200	P1A-S016DS-0200

Ø25mm - (G1/8)

Skok mm	Kod do zamówień
10	P1A-S025DS-0010
15	P1A-S025DS-0015
25	P1A-S025DS-0025
30	P1A-S025DS-0030
40	P1A-S025DS-0040
50	P1A-S025DS-0050
80	P1A-S025DS-0080
100	P1A-S025DS-0100
125	P1A-S025DS-0125
160	P1A-S025DS-0160
200	P1A-S025DS-0200
250	P1A-S025DS-0250
320	P1A-S025DS-0320

Ø12mm - (M5)

Skok mm	Kod do zamówień
10	P1A-S012DS-0010
15	P1A-S012DS-0015
25	P1A-S012DS-0025
30	P1A-S012DS-0030
40	P1A-S012DS-0040
50	P1A-S012DS-0050
80	P1A-S012DS-0080
100	P1A-S012DS-0100
125	P1A-S012DS-0125
160	P1A-S012DS-0160
200	P1A-S012DS-0200

Ø20mm - (G1/8)

Skok mm	Kod do zamówień
10	P1A-S020DS-0010
15	P1A-S020DS-0015
25	P1A-S020DS-0025
30	P1A-S020DS-0030
40	P1A-S020DS-0040
50	P1A-S020DS-0050
80	P1A-S020DS-0080
100	P1A-S020DS-0100
125	P1A-S020DS-0125
160	P1A-S020DS-0160
200	P1A-S020DS-0200
250	P1A-S020DS-0250
320	P1A-S020DS-0320

Siłowniki dostarczane w komplecie z nakrętką montażową pokrywy i nakrętką tłoczyska.

Siłowniki z tłoczyskiem dwustronnym dostarczane w komplecie z dwiema nakrętkami tłoczyska i jedną nakrętką montażową pokrywy.

Czujniki



Czujniki - patrz strona 42.

Parker Dystrybutor:

ARA[®]
PNEUMATIK

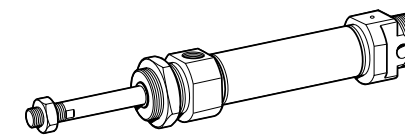
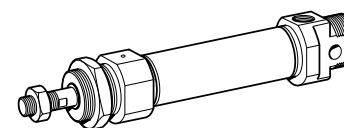
53-012 Wrocław tel. 71 364 72 82
ul. Wyścigowa 38 fax 71 364 72 83

www.arapneumatik.pl



Nasza firma posiada Certyfikat dla SZJ wg PN-EN ISO 9001:2009

Siłowniki jednostronnego działania pchające (cofanie tłoka pod działaniem sprężyny)



Ø10mm - (M5)

Skok mm	Kod do zamówień
10	P1A-S010SS-0010
15	P1A-S010SS-0015
25	P1A-S010SS-0025
40	P1A-S010SS-0040
50	P1A-S010SS-0050
80	P1A-S010SS-0080

Ø16mm - (M5)

Skok mm	Kod do zamówień
10	P1A-S016SS-0010
15	P1A-S016SS-0015
25	P1A-S016SS-0025
40	P1A-S016SS-0040
50	P1A-S016SS-0050
80	P1A-S016SS-0080

Ø25mm - (G1/8)

Skok mm	Kod do zamówień
10	P1A-S025SS-0010
15	P1A-S025SS-0015
25	P1A-S025SS-0025
40	P1A-S025SS-0040
50	P1A-S025SS-0050
80	P1A-S025SS-0080

Ø12mm - (M5)

Skok mm	Kod do zamówień
10	P1A-S012SS-0010
15	P1A-S012SS-0015
25	P1A-S012SS-0025
40	P1A-S012SS-0040
50	P1A-S012SS-0050
80	P1A-S012SS-0080

Ø20mm - (G1/8)

Skok mm	Kod do zamówień
10	P1A-S020SS-0010
15	P1A-S020SS-0015
25	P1A-S020SS-0025
40	P1A-S020SS-0040
50	P1A-S020SS-0050
80	P1A-S020SS-0080

Siłowniki jednostronnego działania ciągnące (wysuwanie tłoka pod działaniem sprężyny)



Ø16mm - (M5)

Skok mm	Kod do zamówień
10	P1A-S016TS-0010
15	P1A-S016TS-0015
25	P1A-S016TS-0025
40	P1A-S016TS-0040
50	P1A-S016TS-0050

Ø20mm - (G1/8)

Skok mm	Kod do zamówień
10	P1A-S020TS-0010
15	P1A-S020TS-0015
25	P1A-S020TS-0025
40	P1A-S020TS-0040
50	P1A-S020TS-0050
80	P1A-S020TS-0080

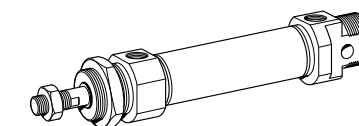
Ø25mm - (G1/8)

Skok mm	Kod do zamówień
10	P1A-S025TS-0010
15	P1A-S025TS-0015
25	P1A-S025TS-0025
40	P1A-S025TS-0040
50	P1A-S025TS-0050
80	P1A-S025TS-0080

Siłowniki dwustronnego działania z regulowaną amortyzacją

Skuteczna amortyzacja

Seria minisiłowników ISO produkowana jest w wersjach z amortyzacją nieregulowaną lub amortyzacją pneumatyczną regulowaną za pomocą prostych wkrętów upustowych. Siłowniki z amortyzacją regulowaną mogą pracować przy większych obciążeniach masowych i z większymi prędkościami ruchu tłoka niż siłowniki z amortyzacją nieregulowaną, dzięki czemu ich zastosowanie pozwala skrócić całkowity czas cyklu pracy siłownika.



Ø16mm - (M5)

Skok mm	Kod do zamówień
20	P1A-S016MS-0020
25	P1A-S016MS-0025
30	P1A-S016MS-0030
40	P1A-S016MS-0040
50	P1A-S016MS-0050
80	P1A-S016MS-0080
100	P1A-S016MS-0100
125	P1A-S016MS-0125
160	P1A-S016MS-0160
200	P1A-S016MS-0200

Ø20mm - (G1/8)

Skok mm	Kod do zamówień
20	P1A-S020MS-0020
25	P1A-S020MS-0025
30	P1A-S020MS-0030
40	P1A-S020MS-0040
50	P1A-S020MS-0050
80	P1A-S020MS-0080
100	P1A-S020MS-0100
125	P1A-S020MS-0125
160	P1A-S020MS-0160
200	P1A-S020MS-0200
250	P1A-S020MS-0250
320	P1A-S020MS-0320

Ø25mm - (G1/8)

Skok mm	Kod do zamówień
20	P1A-S025MS-0020
25	P1A-S025MS-0025
30	P1A-S025MS-0030
40	P1A-S025MS-0040
50	P1A-S025MS-0050
80	P1A-S025MS-0080
100	P1A-S025MS-0100
125	P1A-S025MS-0125
160	P1A-S025MS-0160
200	P1A-S025MS-0200
250	P1A-S025MS-0250
320	P1A-S025MS-0320

■ Oznacza wyrób dostępny z magazynu.



Wersje konstrukcyjne

Temperatury pracy

Wysoka temperatura

Ø10, 12 i 16mm -10°C do +120°C tłok niemagnetyczny
Ø20 i 25mm -10°C do +150°C tłok niemagnetyczny

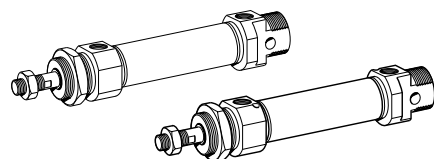
Uszczelki zewnętrzne

Kauczuk fluorowy -20°C do +80°C tłok magnetyczny



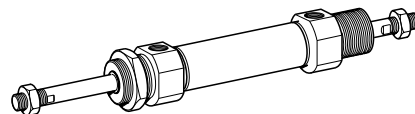
Wersje siłowników dwustronnego działania

Siłownik dwustronnego działania z amortyzacją regulowaną Ø16 - Ø25 (nie dotyczy materiału uszczelnień typu F)



Siłownik dwustronnego działania z amortyzacją nieregulowaną Ø10 - Ø25

Siłownik dwustronnego działania z amortyzacją regulowaną i tłoczyskiem dwustronnym Ø16 - Ø25 (nie dotyczy materiału uszczelnień typu F)



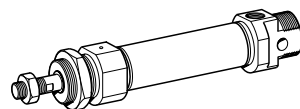
Siłownik dwustronnego działania z amortyzacją nieregulowaną i tłoczyskiem dwustronnym Ø10 - Ø25

Siłownik dwustronnego działania z amortyzacją regulowaną i tłoczyskiem dwustronnym drążonym Ø16 - Ø25 (nie dotyczy materiału uszczelnień typu F)

Siłownik dwustronnego działania z amortyzacją nieregulowaną i tłoczyskiem dwustronnym drążonym Ø10 - Ø25

Wersje siłowników jednostronnego działania

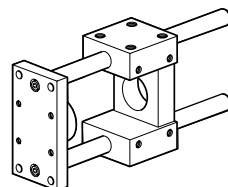
Siłownik jednostronnego działania z amortyzacją nieregulowaną i cofaniem tłoka pod działaniem sprężyny Ø16 - Ø25



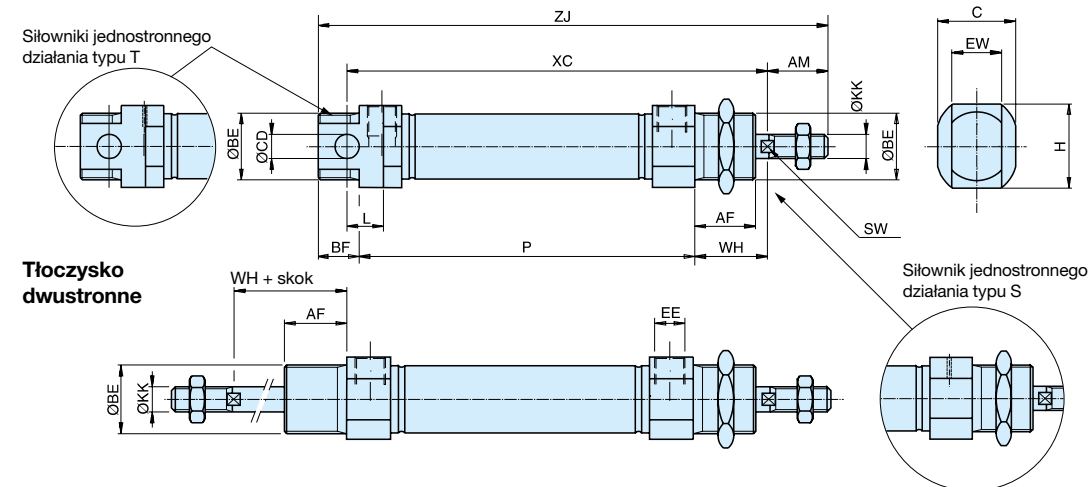
Siłownik jednostronnego działania, typu pchającego Ø10 - Ø25

Prowadniki tłoczyska w kształcie litery "U" z łożyskami ślizgowymi

Siłowniki serii P1A mogą być wyposażane w zewnętrzne prowadniki tłoczyska, zapobiegające jego obracaniu się. Po zainstalowaniu takich prowadników ruch tłoka jest prowadzony, dzięki czemu siłownik może wytrzymać momenty obracające działające na tłoczysko, jak również większe siły poprzeczne.



Wymiary Siłowniki dwustronnego i jednostronnego działania



Średnica cylindra mm	AM 0/-2 mm	BE	AF mm	BF mm	C mm	CDH9 mm	EE mm	EW mm	H mm	KK mm	L mm	SW mm	WH±1,2 mm
10	12	M12x1,25	12	10	13,0	4	M5	8	13,0	M4	6	-	16
12	16	M16x1,5	18	13	17,8	6	M5	12	17,8	M6	9	5	22
16 ¹⁾	16	M16x1,5	18	13	17,8	6	M5	12	17,8	M6	9	5	22
16 ²⁾	16	M16x1,5	18	13	23,8	6	M5	12	23,8	M6	9	5	22
20	20	M22x1,5	20	14	23,8	8	G1/8	16	23,8	M8	12	7	24
25	22	M22x1,5	22	14	26,8	8	G1/8	16	26,8	M10x1,25	12	9	28

1) P1A-S016DS/SS/TS
2) P1A-S016MS

Siłowniki dwustronnego działania

Średnica cylindra mm	XC mm	ZJ mm	P mm
10	64 + skok	84 + skok	46 + skok
12	75 + skok	99 + skok	48 + skok
16	82 + skok	104 + skok	53 + skok
20	95 + skok	125 + skok	67 + skok
25	104 + skok	132 + skok	68 + skok

Siłowniki jednostronnego działania z powrotem sprężynowym – typ SS

Skok/mm	10	15	25	40	50	80	10	15	25	40	50	80	10	15	25	40	50	80
Średnica cylindra mm	XC	XC	XC	XC	XC	XC	ZJ	ZJ	ZJ	ZJ	ZJ	ZJ	P	P	P	P	P	P
10	74	79	89	126	136	174	94	99	109	146	156	194	56	61	71	108	118	156
12	85	90	100	132	142	185	109	114	124	156	166	209	58	63	73	105	115	158
16	92	97	107	122	132	184	114	119	129	144	154	206	63	68	78	93	103	155
20	105	110	120	135	145	191	135	140	150	165	175	221	77	82	92	107	117	163
25	114	119	129	144	154	201	142	147	157	172	182	229	78	83	93	108	118	165

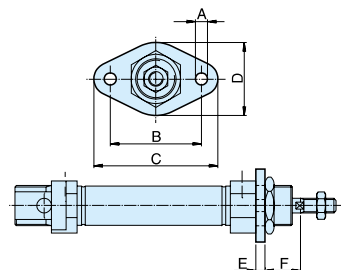
Siłowniki jednostronnego działania z wysuwem sprężynowym – typ TS

Skok/mm	10	15	25	40	50	80	10	15	25	40	50	80	10	15	25	40	50	80
Średnica cylindra mm	XC ³⁾	XC ³⁾	XC ³⁾	XC ³⁾	XC ³⁾	XC ³⁾	ZJ ³⁾	ZJ ³⁾	ZJ ³⁾	ZJ ³⁾	ZJ ³⁾	ZJ ³⁾	P	P	P	P	P	P
16	107	112	122	137	147	-	129	134	144	159	169	-	78	83	93	108	118	-
20	120	125	135	150	160	195	150	155	165	180	190	225	92	97	107	122	132	167
25	129	134	144	159	169	205	157	162	172	187	197	233	93	98	108	123	133	169

3) Z tłoczyskiem wciągniętym, jak przedstawiono na rysunku wymiarowym.

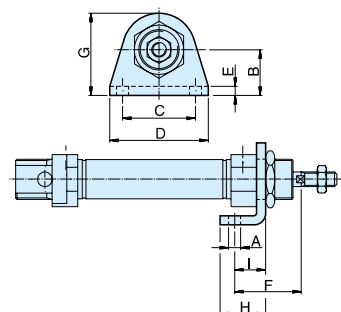
Tolerancje długości ±1 mm
Tolerancje długości skoku +1,5/0 mm

Mocowania siłowników



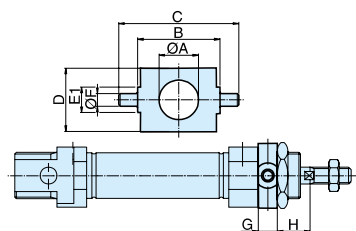
Kołnierz-MF8

Średnica siłownika Ø mm	A mm	B mm	C mm	D mm	E mm	F mm	Kod do zamówień
10	4,5	30	40	22	3	13	P1A-4CMB
12-16	5,5	40	52	30	4	18	P1A-4DMB
20	6,6	50	66	40	5	19	P1A-4HMB
25	6,6	50	66	40	5	23	P1A-4HMB



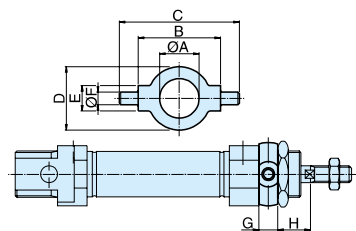
Łapa-MS3

Średnica siłownika Ø mm	A mm	B mm	C mm	D mm	E mm	F mm	G mm	H mm	I mm	Kod do zamówień
10	4,5	16	25	35	3	24	26,0	16	11	P1A-4CMF
12-16	5,5	20	32	42	4	32	32,5	20	14	P1A-4DMF
20	6,5	25	40	54	5	36	45,0	25	17	P1A-4HMF
25	6,5	25	40	54	5	40	45,0	25	17	P1A-4HMF



Obejma z czopami do pokrywy

Średnica siłownika Ø mm	A mm	B h14 mm	C mm	D mm	E1 mm	F e9 mm	G mm	H mm	Kod do zamówień
10	12,5	26	38	20	9	4	6	10	P1A-4CMJZ
12-16	16,5	38	58	25	13	6	8	14	P1A-4DMJZ
20	22,5	46	66	30	13	6	8	16	P1A-4HMJZ
25	22,5	46	66	30	13	6	8	20	P1A-4HMJZ



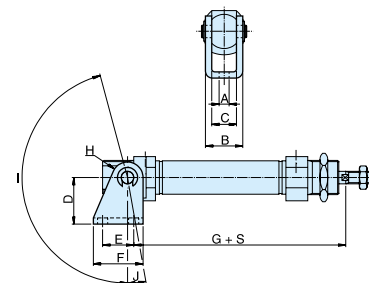
Obejma z czopami, stal nierdzewna

Średnica siłownika Ø mm	A mm	B h14 mm	C mm	D mm	E mm	F e9 mm	G mm	H mm	Kod do zamówień
10	12,5	26	38	20	8	4	6	10	P1A-4CMJ
12-16	16,5	38	58	25	10	6	8	14	P1A-4DMJ
20	22,5	46	66	30	10	6	8	16	P1A-4HMJ
25	22,5	46	66	30	10	6	8	20	P1A-4HMJ

Nakrętka mocująca ze stali nierdzewnej

Średnica siłownika Ø mm	A mm	B mm	C	Kod do zamówień
10	17	5	M12x1,25	9126725405
12-16	24	8	M16x1,50	9126725406
20-25	27	5	M22x1,50	9126725407

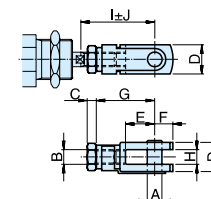
Mocowania siłowników



Wspornik kabłąkowy ze sworzniem

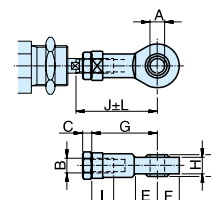
Średnica siłownika Ø mm	A mm	B mm	C mm	D mm	E mm	F mm	G mm	H mm	I mm	J mm	Kod do zamówień
10	4,5	13	8	24	12,5	20	65,3	5	160	17	P1A-4CMT
12	5,5	18	12	27	15,0	25	73,0	7	170	15	P1A-4DMT
16	5,5	18	12	27	15,0	25	80,0	7	170	15	P1A-4DMT
20	6,5	24	16	30	20,0	32	91,0	10	165	10	P1A-4HMT
25	6,5	24	16	30	20,0	32	100,0	10	165	10	P1A-4HMT

S=skok



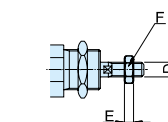
Końcówka widelkowa tłoczyska

Średnica siłownika Ø mm	A mm	B	C mm	D mm	E mm	F mm	G mm	H mm	I mm	J mm	Kod do zamówień
10	4	M4	2,2	8	8	5	16	4	22,0	2,0	P1A-4CRC
12-16	6	M6	3,2	12	12	7	24	6	31,0	3,0	P1A-4DRC
20	8	M8	4,0	16	16	10	32	8	40,5	3,5	P1A-4HRC
25	10	M10x1,25	5,0	20	20	12	40	10	49,0	3,0	P1A-4JRC



Końcówka tłoczyska oczkowa obracalna

Średnica siłownika Ø mm	A mm	B	C mm	D mm	E mm	F mm	G mm	H mm	I mm	J mm	K mm	L mm	Kod do zamówień
10	5	M4	2,2	8	10	9	27	6,0	8	33,0	9	2,0	P1A-4CRS
12-16	6	M6	3,2	9	10	10	30	6,8	9	38,5	11	1,5	P1A-4DRS
20	8	M8	4,0	12	12	12	36	9,0	12	46,0	14	2,0	P1A-4HRS
25	10	M10x1,25	5,0	14	14	14	43	10,5	15	52,5	17	2,5	P1A-4JRS



Nakrętka tłoczyska ze stali nierdzewnej

Średnica siłownika Ø mm	D	F mm	E mm	Kod do zamówień
10	M4	7	2,2	9127385121
12-16	M6	10	3,2	9127385122
20	M8	13	4,0	9127385123
25	M10x1,25	17	5,0	9126725404

Parker Dystrybutor:

PNEUMATIK

53-012 Wrocław tel. 71 364 72 82
ul. Wyciągowa 38 fax 71 364 72 83

www.arapneumatik.pl

Nasza firma posiada Certyfikat dla SZJ wg PN-EN ISO 9001:2009

