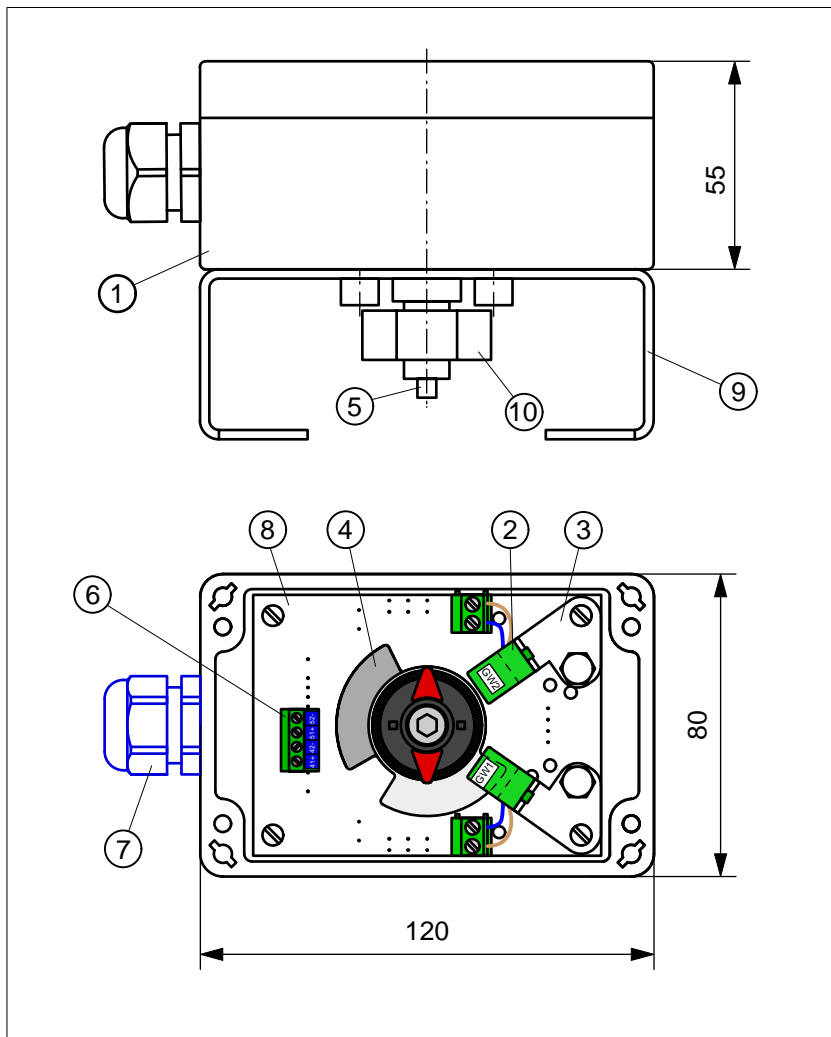


D

ET-Modul PF3NVFAZ0

ET-Modul mit zwei Näherungsinitiatoren Pepperl+Fuchs SJ3,5-N auf Einbauplatine im Vestamid-Gehäuse 120x80x55 mm, mit Sichtfenster



TECHNISCHE DATEN

Fabrikat: Pepperl+Fuchs
 Typ: SJ3,5-N, Schlitzinitiator
 Öffner, Namur

Eintauchtiefe: 5 ... 7 mm
 Nennspannung: 8 V DC
 Betriebsspannung: 5 ... 25 V DC
 Stromaufnahme: ≥ 3 mA, unbetätigt
 ≤ 1 mA, betätigt

Temperatur: -25 ... +85°C
 Schaltfrequenz: 0 ... 3000 Hz
 Gehäuse: Vestamid, schwarz
 Deckel mit Sichtfenster

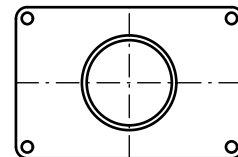
Dichtung: EPDM
 Schutzart: IP67 (Sensor)
 IP65 (Gehäuse)

Schaltgenauigkeit: $< 0.5^\circ$
 Systemanschluss: Kabelversch. M20x1,5
 Klemmbereich 7...13 mm

Klemmen: Schraubklemmen
 bis 1,5 mm²



Baumusterprüfbescheinigungsnummer
 PTB 99 ATEX 2219 X

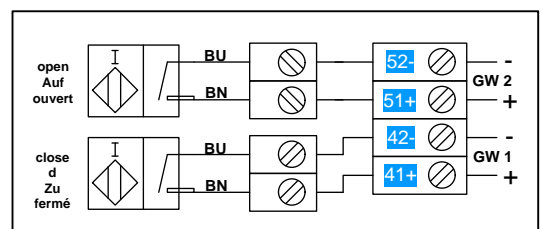


Gehäusedeckel mit Sichtfenster $\varnothing 45$

STÜCKLISTE

Pos.	Stck.	Bezeichnung	Werkstoff
1	1	Gehäuse	Vestamid
2	2	P+F SJ3,5-N	-
3	2	Halter SJ	PA 6
4	2	Schalt Scheibe	A2
5	1	Welle Standard	A2
6	1	Schraubklemme, 4-polig	-
7	1	Kabelverschraubung M20x1,5	-
8	1	Einbauplatine	PA 6
9	1	Konsole Gr. 1 - 4	A2
10	1	Stellungsanzeige	PE

KLEMMENPLAN



ARA
PNEUMATIK

53-012 Wrocław tel. 71 364 72 85
 ul. Wyciągowa 38 fax 71 364 72 83

www.arapneumatik.pl



erstellt: 28.03.11 / SHAM
 geprüft: 28.03.11 / RT

Im Katzentach 16-18
 D-76275 Ettlingen

Telefon: 07243-59 31-0
 Telefax: 07243-59 31-31

e-Mail: info@rotech.de
 Internet: www.rotech.de

ROTECH
 SYSTEMKOMPONENTEN