

TOX®-FinePress

Zgodna z dyrektywami europejskimi i oznaczeniem CE

Prasy kolanowe z pneumatycznym skokiem roboczym

Precyzyjna prowadnica listwy głównej

Wyposażenie opcjonalne

- 1 Licznik elektryczny, zasilany baterią, zintegrowany wyłącznik ciśnieniowy
- 2 Przetwornik drogi w całym zakresie skoku.
- 3 Uchwyt narzędziowy. Dostępny również w wersji zatrzaskowej 3w1, z lub bez przetwornika siły.

Aksesoria dodatkowe:

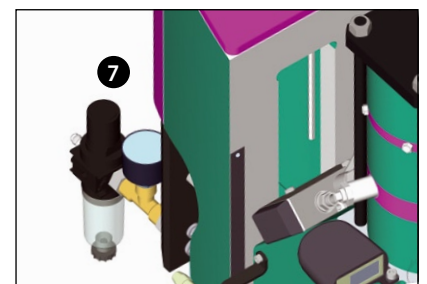
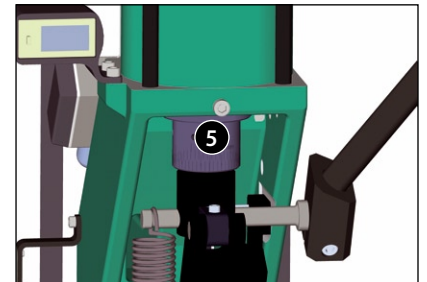
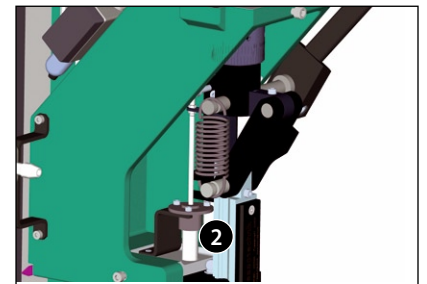
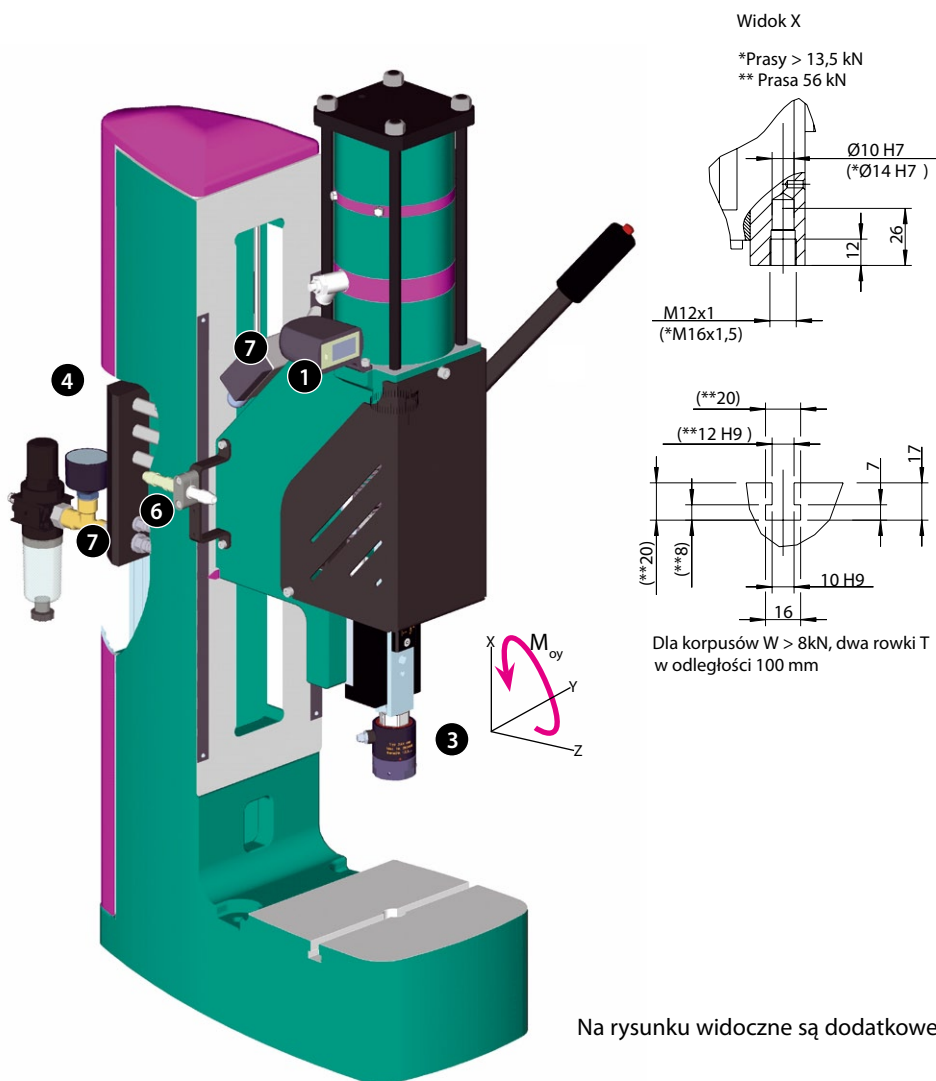
Monitor procesu
Stół przesuwny, zintegrowany z korpusem

Zakres dostawy

- 4 Łatwe podłączenie: złącza na panelu tylnym
- 5 Precyzyjna regulacja skoku siłowego (6 mm).
- 6 Interfejsy do typowych przyłączy elektrycznych
- 7 Sterowanie zintegrowane z korpusem, łącznie z jednostką przygotowania powietrza

Zasada działania:

Listwa główna wysuwana jest przez ręczny mechanizm kolanowy, za pomocą dźwigni. Po osiągnięciu pozycji wyłącznika końcowego i naciśnięciu przycisku startu, uruchamia się pneumatyczny skok roboczy (6 mm). Zwolnienie przycisku lub dźwigni, kończy skok roboczy.

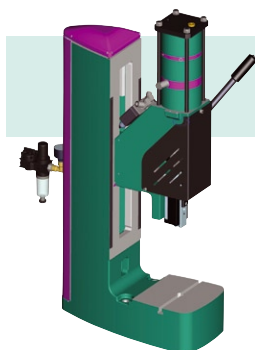


Na rysunku widoczne są dodatkowe akcesoria



TOX®-FinePress
Modułowy system „na miarę”

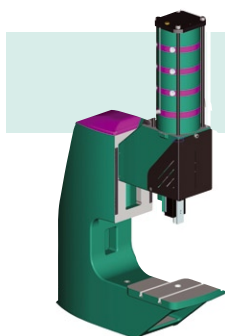
Prasy kolanowe z pneumatycznym skokiem roboczym 6 mm, w zakresie sił 8,5 – 57,5 kN, wysoka precyzja, prowadnica nie wymaga regulacji, zabezpieczenie przed obrotem. Najwyższa jakość TOX®!



Prasa kolanowa z pneumatycznym skokiem siłowym, korpus podwyższony, typ L

Kod zamów.	Maks. siła nacisku** [kN]	Maks. skok	A	C	S	K	M	BxT	L	Otwór stołu Ø	Masa kg	Maks. odksz. *	Moy mom. dop. [Nm]	E Ø	F	G	H	I
PFHL 008.000	8,5	60	120	20-265	95	674	150x125	339	20	20	61	0,10	25	9	94	263	110	1/4
PFHL 013.000	13,5	60	165	30-370	115	800	200x180	439	20	20	95	0,20	25	11	120	330	144	1/4
PFHL 022.000	22,5	60	165	25-340	115	800	200x180	439	20	20	120	0,35	70	11	120	330	144	1/4
PFHL 033.000	34,5	60	200	35-355	125	820	220x240	534	25	25	157	0,45	70	13,5	158	405	164	1/4
PFHL 056.000	57,5	60	240	40-345	160	860	220x260	614	30	30	232	0,7	70	13,5	178	487	190	1/4

Wszystkie wymiary w mm. *Głowica w najwyższym położeniu
 **przy ciśnieniu 6bar (maks. ciśnienie robocze 6 bar, min. 2.5 bar)

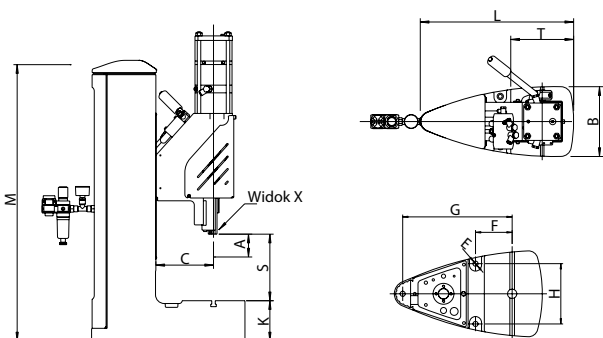


Prasa kolanowa z pneumatycznym skokiem siłowym, powiększony obszar roboczy, typ W

Kod zamów.	Maks. siła nacisku** [kN]	Maks. skok	A	C	S	K	M	BxT	L	Otwór stołu Ø	Masa kg	Maks. odksz. *	Moy mom. dop. [Nm]	E Ø	F	G	H	I
PFHW 008.000	8,5	60	300	190-280	150	745	200x200	624	20	20	115	0,20	25	9	145	500	100	1/4
PFHW 013.000	13,5	60	300	200-280	180	775	230x240	654	20	20	177	0,20	25	11	145	520	100	1/4
PFHW 022.000	22,5	60	300	195-250	180	775	230x240	654	20	20	200	0,25	70	11	145	520	100	1/4
PFHW 033.000	34,5	60	300	195-275	190	805	250x300	674	25	25	234	0,35	70	13,5	160	530	100	1/4
PFHW 056.000	57,5	60	355	175-255	215	825	280x300	789	30	30	308	0,45	70	13,5	210	625	130	1/4

Wszystkie wymiary w mm. *Głowica w najwyższym położeniu
 **przy ciśnieniu 6bar (maks. ciśnienie robocze 6 bar, min. 2.5 bar)

C = Głębokość korpusu
 S = Rozwarcie, regulowane
 E = Otwór montażowy
 I = Przyłącze [cal]


Przykład zamawiania:

PFHL 008.000 + opcje np.

- Wersja
- Maks. siła nacisku
- Prasa kolanowa z roboczym skokiem pneum.,
- Korpus, typ L

+ ZAK-K34

- Uchwyt z czujnikiem siły
- + ZPZ 001
- Licznik

Akcesoria i systemy sterowania prosimy zamawiać osobno.

Uwaga: głowice pras można również zamawiać osobno.
 Ceny na życzenie.

TOX®-FinePress
Akcesoria

Uniwersalny stół - podstawa dla pras FinePress
 UUF 1-045.000

Przyjazne dla operatora, swobodnie ustawialne



Regulowana wysokość. Spełnia najnowsze wytyczne ergonomii pracy dla zapewnienia optymalnego komfortu operatora, dla siedzącej jak również stojącej pozycji pracy.

Opis zamawiania:

- UUF 1 – 45 Stół standardowy, z płytą drewnianą oraz stopami regulacyjnymi.
- ZUUF 1 – 45 R Kółka obrotowe do stołu standardowego UUF 1 – 45.
- ZUUF 1 – 45 A Podpórka dla nóg, regulowana, do stołu standardowego UUF 1 – 45.

Opcja:

- Kółka obrotowe



maksymalna obciążalność: 450 kg