



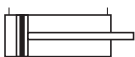
Seria: R/RK

Ø 32 ÷ 63 mm



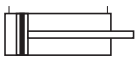
Wersja R5

Siłownik dwustronnego działania, z tłumieniem i magnesem.



Wersja R6

Siłownik dwustronnego działania, bez tłumienia, z magnesem.



Wersja RK6

Siłownik dwustronnego działania, z magnesem i przyłączem od czola.

Charakterystyka siłowników serii R:

- ciśnienie robocze: 1 ÷ 10 bar,
- niewielkie siły tarcia umożliwiają delikatny posuw przy minimalnym ciśnieniu zadziałania,
- nie wymagają konserwacji, o dużej żywotności,
- możliwość bezdotykowego określenia pozycji,
- zakres temperatur pracy od -10 do +70°C.
- rura wykonana z aluminium anodowanego;
- pokrywy wykonane z aluminium a tłoczysko ze stali wysokostopowej.

Jedno z przyłączy dla siłowników serii RK6 znajduje się na czole siłownika.



Czujnik montowany na korpusie za pomocą taśmy

Dostępne również w wersji:

ATEX II 2GD c T4 T135°C -10°C ≤ Ta ≤ +60°C

Siłownik okrągły, dwustronnego działania serii R5/R6/RK6

Ø tłoka [mm]	przyłącze G	gwint tłoczyska - D	kody zamówieniowe		
32	G1/8	M10	R5032 -	R6032 -	RK6032 -
40	G1/4	M12	R5040 -	R6040 -	RK6040 -
50	G1/4	M16	R5050 -	R6050 -	RK6050 -
63	G3/8	M16	R5063 -	R6063 -	RK6063 -

wersja	standardowe skoki [mm]
R5/R6	25, 50, 80, 100, 125, 160,
RK6	200, 250, 320, 400, 500

podać skok

Dostępne również inne skoki.

Przykładowy kod zamówieniowy:

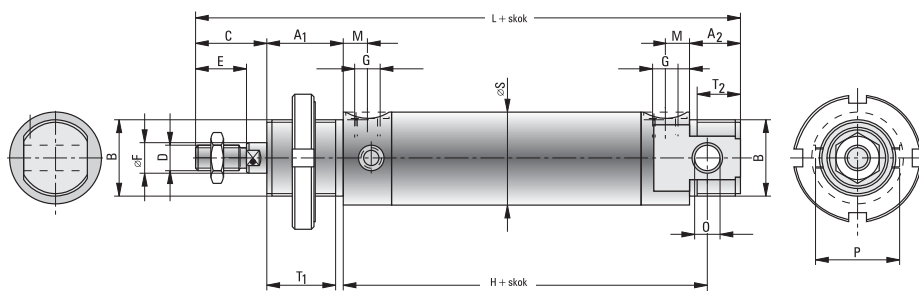
R 5 0 3 2 - 0 1 0 0

Siłownik dwustronnego działania, z tłumieniem i magnesem, wersja R5

Skok siłownika: 100 [mm]

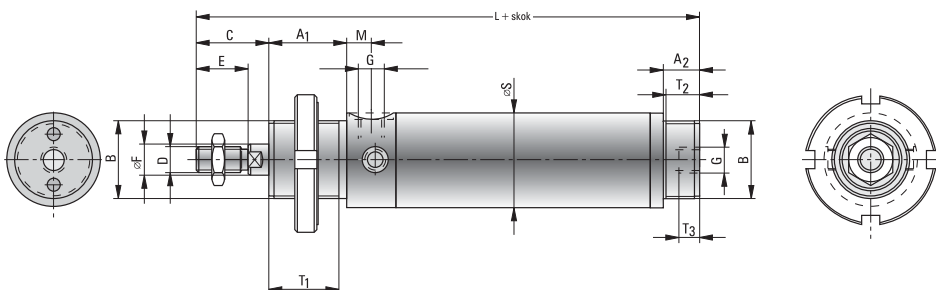
Średnica tłoka: Ø32 [mm]

Wymiary siłowników serii R5/R6



Ø tłoka	A ₁	A ₂	B	C	E	ØF	H _{+skok}	L _{+skok}	M	P	ØS	O	T ₁	T ₂	D	G
32	30	19,5	M30x1,5	28	20	12	90,5	160,5	9,5	33	35	10	27	16,5	M10	G1/8
40	35	21,5	M38x1,5	34	24	16	99,5	181,5	11	40	43	12	32	17,5	M12	G1/4
50	38	25	M45X1,5	44	32	20	109,5	205,5	11	50	54	14	35	21	M16	G1/4
63	38	24,5	M45X1,5	45	32	20	116,5	215,5	12,5	62	67	16	35	20,5	M16	G3/8

Wymiary siłowników serii RK6



Ø tłoka	A ₁	A ₂	B	C	E	ØFL _{+skok}	ØS	M	T ₁	T ₂	T ₃	D	G	
32	30	14	M30x1,5	28	20	12	138,5	35	9,5	27	11	8	M10	G1/8
40	35	16	M38x1,5	34	24	16	156,5	43	11	32	12	12	M12	G1/4
50	38	18	M45X1,5	44	32	20	179,5	54	11	35	14	12	M16	G1/4
63	38	18	M45X1,5	45	32	20	186,5	67	12,5	35	14	12	M16	G3/8

