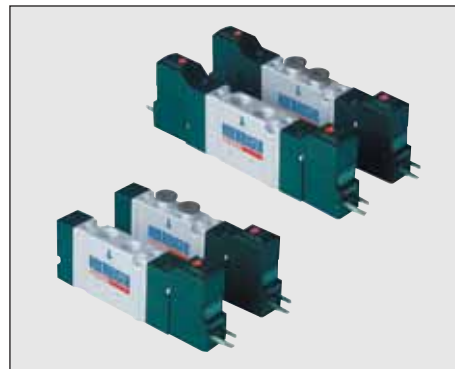


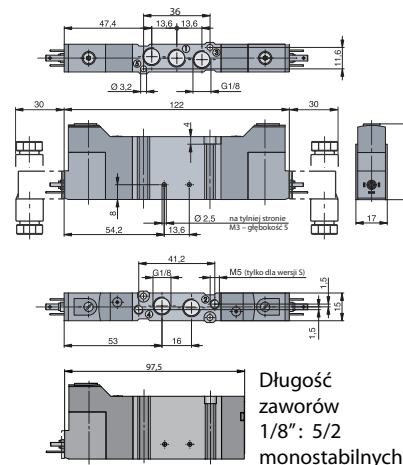
symbol	przyłącze	kody zamówieniowe	sterowanie
Zawory rozdzielające 3/2 ze sterowaniem pneumatycznym i elektromagnetycznym serii S10			
	G1/8 G1/4 ø 6 wtykowe ø 8 wtykowe	S10361R2G-1/8 S10361R2G-1/4 S10361R2G-Q6 S10361R2G-Q8	Pneumatyczne 2 x NC
	G1/8 G1/4 ø 6 wtykowe ø 8 wtykowe	S10361R20-1/8 S10361R20-1/4 S10361R20-Q6 S10361R20-Q8	Pneumatyczne 2 x NO
	G1/8 G1/4 ø 6 wtykowe ø 8 wtykowe	S10361RGO-1/8 S10361RGO-1/4 S10361RGO-Q6 S10361RGO-Q8	Pneumatyczne 1 x NC, 1 x NO
	G1/8 G1/4 ø 6 wtykowe ø 8 wtykowe	S10381R2G-1/8 S10381R2G-1/4 S10381R2G-Q6 S10381R2G-Q8	Elektromagnetyczne 2 x NC
	G1/8 G1/4 ø 6 wtykowe ø 8 wtykowe	S10381R20-1/8 S10381R20-1/4 S10381R20-Q6 S10381R20-Q8	Elektromagnetyczne 2 x NO
	G1/8 G1/4 ø 6 wtykowe ø 8 wtykowe	S10381RGO-1/8 S10381RGO-1/4 S10381RGO-Q6 S10381RGO-Q8	Elektromagnetyczne 1 x NC, 1 x NO S10381S ... z zewnętrznym ciśnieniem pilotującym
Zawory rozdzielające 5/2 ze sterowaniem pneumatycznym i elektromagnetycznym, serii S10			
	G1/8 G1/4 ø 6 wtykowe ø 8 wtykowe	S10561RF-1/8 S10561RF-1/4 S10561RF-Q6 S10561RF-Q8	Pneumatyczne - monostabilne
	G1/8 G1/4 ø 6 wtykowe ø 8 wtykowe	S10561R-1/8 S10561R-1/4 S10561R-Q6 S10561R-Q8	Pneumatyczne - monostabilne ze sprężyną powietrzną
	G1/8 G1/4 ø 6 wtykowe ø 8 wtykowe	S10561-1/8 S10561-1/4 S10561-Q6 S10561-Q8	Pneumatyczne -bistabilne
	G1/8 G1/4 ø 6 wtykowe ø 8 wtykowe	S10581RF-1/8 S10581RF-1/4 S10581RF-Q6 S10581RF-Q8	Elektromagnetyczne - monostabilne
	G1/8 G1/4 ø 6 wtykowe ø 8 wtykowe	S10581R-1/8 S10581R-1/4 S10581R-Q6 S10581R-Q8	Elektromagnetyczne - monostabilne ze sprężyną powietrzną
	G1/8 G1/4 ø 6 wtykowe ø 8 wtykowe	S10581-1/8 S10581-1/4 S10581-Q6 S10581-Q8	Elektromagnetyczne - bistabilne S10581S ... z zewnętrznym ciśnieniem pilotującym
Zawory rozdzielające 5/3 ze sterowaniem pneumatycznym i elektromagnetycznym, serii S10			
	G1/8 G1/4 ø 6 wtykowe ø 8 wtykowe	S10561RFG-1/8 S10561RFG-1/4 S10561RFG-Q6 S10561RFG-Q8	Pneumatyczne- monostabilne
	G1/8 G1/4 ø 6 wtykowe ø 8 wtykowe	S10561RFE-1/8 S10561RFE-1/4 S10561RFE-Q6 S10561RFE-Q8	
	G1/8 G1/4 ø 6 wtykowe ø 8 wtykowe	S10561RFB-1/8 S10561RFB-1/4 S10561RFB-Q6 S10561RFB-Q8	
	G1/8 G1/4 ø 6 wtykowe ø 8 wtykowe	S10581RFG-1/8 S10581RFG-1/4 S10581RFG-Q6 S10581RFG-Q8	Elektromagnetyczne monostabilne
	G1/8 G1/4 ø 6 wtykowe ø 8 wtykowe	S10581RFE-1/8 S10581RFE-1/4 S10581RFE-Q6 S10581RFE-Q8	
	G1/8 G1/4 ø 6 wtykowe ø 8 wtykowe	S10581RFB-1/8 S10581RFB-1/4 S10581RFB-Q6 S10581RFB-Q8	S10581S ... z zewnętrznym ciśnieniem pilotującym



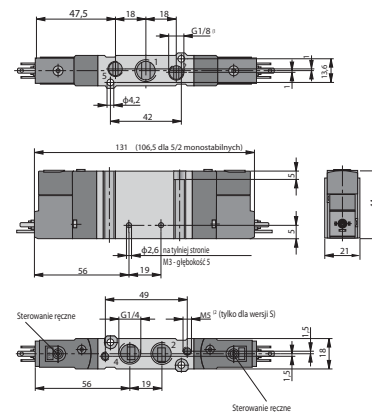
Seria: S10 Zawory 2x3/2, 5/2, 5/3 Przyłącza: G1/8, G1/4, ø6, ø8

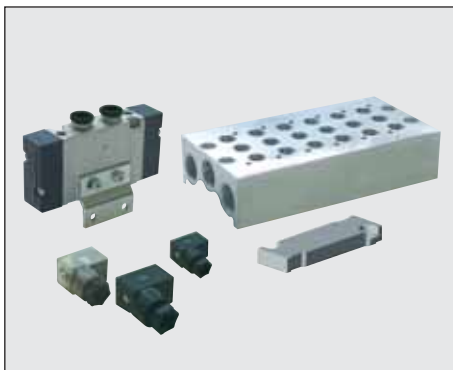
- Ciśnienie robocze:
 - sterowanie sygnałem ciągłym: 3 ÷ 8 bar,
 - z zewn. ciśnieniem pilotującym: -0,9 ÷ 8 bar.
- Zakres temperatury otoczenia: -5 ÷ +50°C,
- Zakres temperatury medium: 0 ÷ +55°C,
- Medium: suche, filtrowane powietrze (5µm).
- Smarowanie nie jest wymagane

Wymiary zaworów 1/8": 2x3/2 i 5/2 (bistabilnych)



Wymiary zaworów 1/4": 2x3/2 i 5/2 (bistabilnych)





**Cewki
Wtyczki
Osprzęt do
zaworów
rozdzielających S10**

Cewki i wtyczki do zaworów S10

Cewki bez wtyczki

napięcie znamionowe	kody zamówieniowe
12 V DC	KL3167
24 V DC	KL3168
48 V DC	KL3169
110 V DC	KL3170
12 V AC	KL3175
24 V AC	KL3176
48 V AC	KL3177
110 V AC	KL3178
230 V AC	KL3179

UWAGA : cewki i wtyczki należy zamawiać oddzielnie.

Cewki z kablem

napięcie znamionowe	kody zamówieniowe
12 V DC	KL3173
24 V DC	KL3174
12 V AC	KL3180

Wtyczki

typ	napięcie	kolor	kody zam.
Standardowa	230V AC/DC	czarna	KL 9052
Z diodą LED, zabezpieczeniem przepięciowym oraz zamianą fazy	230V AC	przezroczysta	KL 9056
	24V DC	przezroczysta	KL 9118

Płyty przyłączeniowe RPSL

ilość zaworów	kody zamówieniowe
2	RPSL - S10 - 1/8-02
4	RPSL - S10 - 1/8-04
6	RPSL - S10 - 1/8-06
8	RPSL - S10 - 1/8-08
10	RPSL - S10 - 1/8-10
12	RPSL - S10 - 1/8-12
14	RPSL - S10 - 1/8-14
16	RPSL - S10 - 1/8-16



Płyta przyłączeniowa RPS zmniejsza i upraszcza system dystrybucji powietrza.

Materiały
płyta RPS - aluminium
śruby - stal galwanizowana
uszczelka - guma olejoodporna

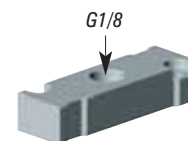
Płyta zaślepiająca

kod zamówieniowy
KL 9114



Płyta z odejściem pneumatycznym

kod zamówieniowy
KL 9115



Kątownik mocujący

kod zamówieniowy
KL 9112



Adapter do bezpośredniego przyłączenia zaworu na siłowniku

kod zamówieniowy
PD47420

