

Dane techniczne		Ciśnienie rozumiane jako nadciśnienie					
Parametry	Symbol	Jednost.	Uwagi				
Ogólne							
Nazwa			Siłownik krótkoskokowy				
Seria			SZD 6...				
Funkcja			dwustronnego działania z przech. tłoczyskiem, z magnesem				
Rodzaj zamocowania			4 śruby mocujące patrz rysunek wymiarowy				
Dopuszczalne temp. otoczenia	ϑ_{\min} ϑ_{\max}	°C °C	-10 +70	Uwaga: Przy zastosowaniach			
Dopuszczalne temp. medium	ϑ_{\max}	°C	+70	poniżej 0° prosimy o konsultację			
Ciężar (masa)		kg	patrz tabela				
Pozycja pracy			dowolna				
Medium			filtrowane sprężone powietrze naolejone lub nienaolejone				
Smarowanie			mgłą olejową, przyjazną dla perbunanu				
Materiał	Obudowa		Profil AL, anodowany				
	Pokrywa		Ø12-Ø40 mosiądz, Ø50-Ø100 AI				
	Tłoczysko		stal nierdzewna				
	Uszczelnienie		guma odporna na olej				
Parametry pneumatyczne							
Ciśnienie nominalne	p_n	bar	6				
Ciśnienie robocze dla średnicy tłoka	\varnothing p_{\min} p_{\max}	mm	12	16, 20	25-40	50-100	
		bar	2,5	2	1,5	1	
		bar	10				
Średnica tłoka		mm	12	16	20	25	32
Przyłącze			M5	M5	M5	G1/8	G1/8
Średnica tłoczyska		mm	6	8	10	12	12
Średnica tłoka		mm	40	50	63	80	100
Przyłącze			G1/8	G1/8	G1/8	G1/4	G1/4
Średnica tłoczyska			16	20	20	25	32
Skoki		mm	zgodnie z zamówieniem				

Ciężar (kg)		
Typ	Ciężar (kg)	Ciężar dla kolejnych 10 mm dł.skoku
SZD 6012/10	0,06	0,015
SZD 6016/10	0,10	0,022
SZD 6020/10	0,14	0,028
SZD 6025/10	0,20	0,042
SZD 6032/10	0,28	0,051
SZD 6040/10	0,43	0,075
SZD 6050/10	0,64	0,104
SZD 6063/10	1,06	0,133
SZD 6080/10	1,56	0,176
SZD 6100/10	2,54	0,276



Siłownik krótkoskokowy

Ø 12-100 mm

z przechodzącym tłoczyskiem

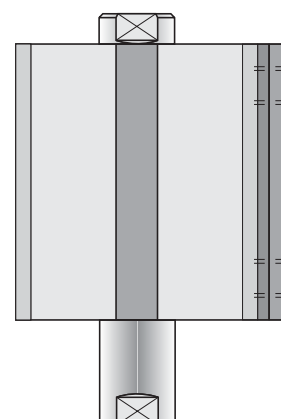
dwustronnego działania bez tłumienia z magnesem

Seria SZD

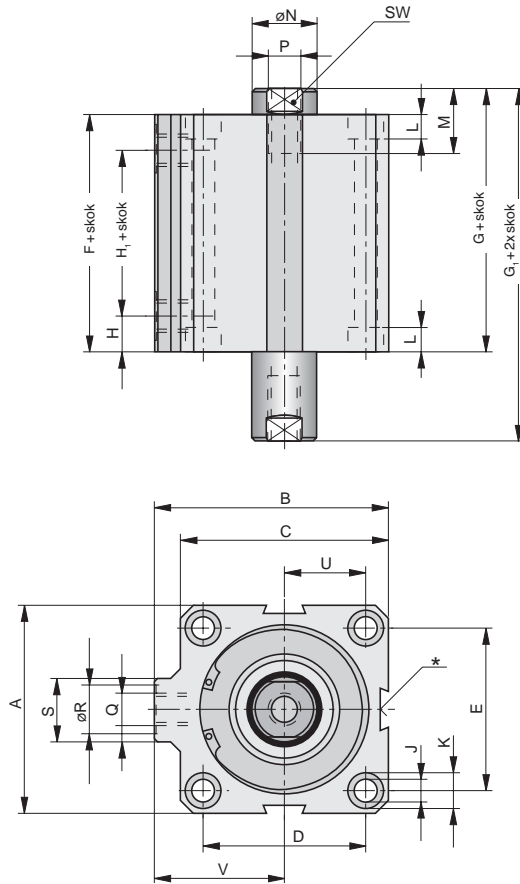
SZD6...



Wykonania specjalne
• o X-dł. skoku



Wymiary



* nieaktualne dla sił.Ø12 do 20 mm

Sposób zamawiania

Sił.Ø	Sposób zamawiania	
	Typ	Symbol
12	SZD 6012/..	PA 67610-....
16	SZD 6016/..	PA 67620-....
20	SZD 6020/..	PA 67630-....
25	SZD 6025/..	PA 67640-....
32	SZD 6032/..	PA 58230-....
40	SZD 6040/..	PA 59150-....
50	SZD 6050/..	PA 60220-....
63	SZD 6063/..	PA 61160-....
80	SZD 6080/..	PA 62120-....
100	SZD 6100/..	PA 63030-....

uzupełnić
długością skoku (mm)

uzupełnić długością skoku (4cyfry)
np. 0025

Skoki standardowe

sił.Ø	Skok (mm)
12	5, 10
16	5, 10, 25
20,25	5, 10, 25, 50
32, 40	5, 10, 25, 50, 80
50-100	10, 25, 50, 80
inne długości skoków na zapytanie	

Tabela wymiarów (mm)

Średnica siłownika	A	B	C	D	E	F +skok	G +skok	G ₁ + 2xskok	H	H ₁ +skok	ØJ
12	23	27	25	17,2	13	34	38,5	43	10	14	3,4
16	28	30	28	20	20	34,5	40	45,5	10	14	3,4
20	32	34	32	22	22	36	42	48	11	14	4,5
25	37	44	39	28	26	38,5	45	51,5	11,5	15,5	4,5
32	45	52	48	36	32	39	45,5	52	9	20,5	5,5
40	55	59	55	41	41	42	48	55	9	24	6,7
50	64	72	64	50	50	45	53	61	11	23	6,7
63	80	88	80	62	62	52,5	60,5	68,5	12	28,5	8,5
80	94	104	94	73	73	57	66	75	13	31	8,5
100	117	125,5	117	90,5	90,5	58,5	68,5	78,5	14	31	10,5

Średnica siłownika	ØK	L	M	ØN	P	Q	ØR	S	U	V	SW
12	6	3,4	6	6	M3	M5	8	11	8,6	14,5	5
16	6	3,4	6	8	M4	M5	8	11	10	16	6
20	7,5	4,6	8	10	M5	M5	8	11	11	18	8
25	7,5	4,6	12	12	M6	G1/8	15	19	14	24,5	10
32	10	5,8	12	12	M8	G1/8	15	19	18	28	10
40	11	6,8	12	16	M8	G1/8	15	19	20,5	31,5	13
50	11	6,8	17,5	20	M10	G1/8	15	19	25	40	17
63	14	8,3	17,5	20	M12	G1/8	15	23	31	48	17
80	14	8,3	25	25	M16	G1/4	19	23	36,5	57	22
100	18	11	28	32	M20	G1/4	19	23	45,25	67	27