



Seria: SZK
∅ 32 ÷ 63 mm



Wersja SZK3

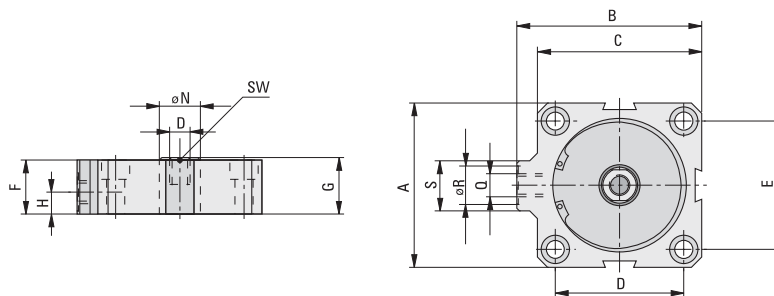
Siłownik krótkoskokowy jednostronnego działania, bez tłumienia i magnesu.

Charakterystyka siłownika serii SZK3:

- nominalne ciśnienie pracy $P_n = 6\text{bar}$,
- obudowa wykonana z profilu aluminiowego, anodowanego; tłoczysko ze stali wysokostopowej.
- zakres temperatur pracy od -10 do $+70^\circ\text{C}$.

Siłowniki krótkoskokowe, jednostronnego działania - serii SZK3.

∅ tłoka [mm]	przyłącze G	dopuszczalne skoki [mm]	kody zamówieniowe
32	G1/8	5	SZK3032 - 5
32	G1/8	10	SZK3032 - 10
50	G1/8	10	SZK3050 - 10
63	G1/8	10	SZK3063 - 10



∅ tłoka /skok	A	B	C	D	E	F	G	H	∅N	P	∅R	S	Q
32/5	45	52	48	-	32	27	28	8.5	12	M6	15	19	G1/8
32/10	45	52	48	-	32	32	33	8.5	12	M6	15	19	G1/8
50/10	64	72	64	50	50	30	31	8.5	16	M8	15	19	G1/8
63/10	80	88	80	62	62	35	36	8.5	16	M8	15	23	G1/8

