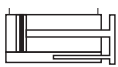




Seria: SZV

Ø 20 ÷ 63 mm



Wersja SZV6

Siłownik krótkoskokowy, przeciwskrętny dwustronnego działania, bez tłumienia, z magnesem.

Charakterystyka siłowników serii SZV:

- ciśnienie robocze: 1 ÷ 10 bar,
- korpus wykonano z profilu aluminiowego, anodowanego; tłoczek ze stali nierdzewnej.
- zakres temperatur pracy od -10 do +70°C.

Wykonania specjalne:

- siłownik z przechodzącym tłoczyskiem
- skoki niestandardowe

Dostępne również w wersji:

ATEX II 2GD c T4 T135°C -10°C ≤ Ta ≤ +60°C

Siłowniki dwustronnego działania, przeciwskrętne - serii SZV6.

Ø tłoka [mm]	przyłącze D	standardowe skoki [mm]	kody zamówieniowe
20	M5	5,10,25,50	SZV6020 -
25	G1/8	5,10,25,50	SZV6025 -
32	G1/8	5,10,25,50,80	SZV6032 -
40	G1/8	5,10,25,50,80	SZV6040 -
50	G1/8	10,25,50,80	SZV6050 -
63	G1/8	10,25,50,80	SZV6063 -

podać skok w [mm]

Dostępne również inne skoki.

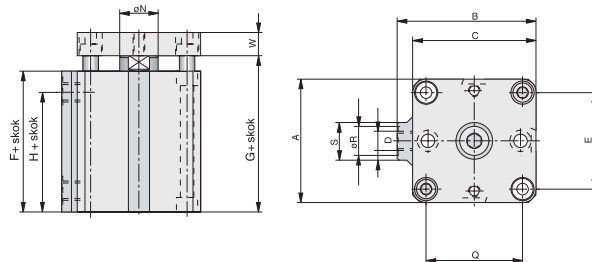
Przykładowy kod zamówieniowy:

SZV6 020 - 0050

Siłownik przeciwskrętny, dwustronnego działania, bez tłumienia, z magnesem, wersja SZV6

Średnica tłoka: Ø20 [mm]

Skok siłownika: 50 [mm]



Ø tłoka	A	B	C	Q	E	F + skok	G + skok	H + skok	ØN	D	ØR	S	W
20	32	34	32	22	22	36	42	25	10	M5	8	11	8
25	37	44	39	28	26	38,5	45	27	12	G1/8	15	19	8
32	45	52	48	36	32	39	45,5	29,5	12	G1/8	15	19	10
40	55	59	55	41	41	42	48	33	16	G1/8	15	19	10
50	64	72	64	50	50	45	53	34	20	G1/8	15	19	12
63	80	88	80	62	62	52,5	60,5	40,5	20	G1/8	15	23	12

