

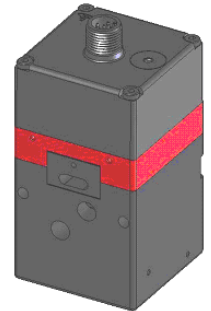
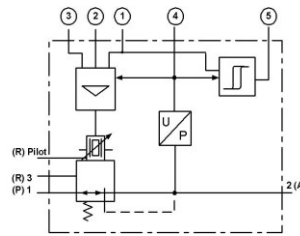
tecno plus vakuum

Proportional-Druckregelventil mit Piezo-Ansteuerung Baureihe PRE-U2, PRE-I2 Vakuum Proportional pressure regulating valve with piezo pilot Series PRE-U2, PRE-I2 Vacuum

tecno plus vakuum

G1/4", NW 6,0

- Eigenerwärmungsfrei
- Regelgeräuschfrei
- Hohe Regelstabilität
- Dynamische Druckregelung
- free of self heating
- free of control noise
- high control stability
- dynamic pressure control



Funktionsbeschreibung	Description	Piezo vorgesteuerter 3/2-Wege-Proportionaldruckregler, elektronisch geregelt	Piezo pilotcontrolled 3/2 way proportional pressure regulator, electronical closed loop control
-----------------------	-------------	--	---

Allgemeines		Characteristics	
Befestigungsart	Mounting	Flansch ¹⁾	Flange ¹⁾
Anschlussgröße	Port size	mm	6,0
Gewinde Anschlussplatte	Thread base plate		G1/4"
Gewicht	Weight (mass)	kg	0,2
		kg	0,27 mit Anschlussplatte
Einbaulage	Installation	beliebig	In any position
Medium:	Medium:	Druckluft - gefiltert 30 µm, Empfehlung 5 µm - nach ISO8573-1, Kl.3 - neutrale Gase ²⁾	Compressed air - filtered 30 µm, recommended 5 µm - ISO8573-1, Kl. 3 - neutrale gas ²⁾
Durchflussrichtung	Flow direction	EIN: von 1 - 2 AUS: von 2 - 3	ON: from 1 - 2 OFF: from 2 - 3
Lagertemperatur	Storage temperature	°C	-20...+60
Umgebungstemperatur	Ambient temperature	°C	0...+50
Mediumstemperatur	Medium temperature	°C	0...+50
Material	Material	Aluminium, Messing, Federstahl, Kunststoff, Elastomer, Arcap	anodized aluminium, brass, spring steel, plastic, elastomer, arcap
Schutzart	Protection class		IP 65 ⁹⁾ , DIN EN 60529
Verhalten bei Stromausfall	Properties power loss	Anschluss 2 entlüftend	Port 2 exhaust
RoHs	RoHs	konform	conform

ARA[®]
P N E U M A T I K
ul. Wyciągowa 38, 53-012 Wrocław
tel. 71 364 72 82, ara@arapneumatik.pl
www.arapneumatik.pl



piezo fluid

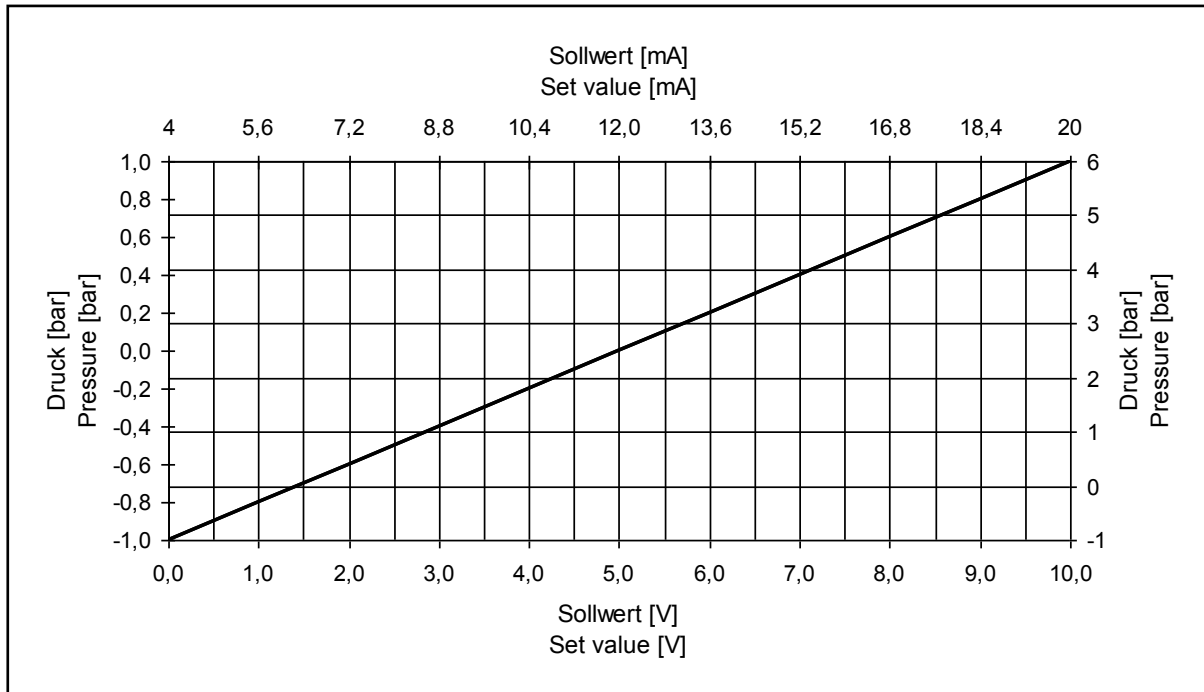
tecno plus vakuum

Pneumatische Kenngrößen		Pneumatic characteristics					
Ausführung ³⁾	Version ³⁾			A20 = -1...1bar -14.5...14.5psi		A70 = -1...6bar -14,5...87psi	
Eingangsdruck	Pressure inlet	p1 _{min}		1,5 bar	22 psi	1,5 bar	22 psi
		p1 _{max}		2,5 bar	36 psi	10 bar	116 psi
		p3		-1 bar	-14.5 psi	-1 bar	-14.5 psi
Ausgangsdruckbereich ¹⁴⁾	Pressure range outlet ¹⁴⁾	p2 _{min}		-0,9 bar	-13 psi	-0,9 bar	-13 psi
		p2 _{max}		1 bar	14.5 psi	6 bar	87 psi
Hysterese ⁵⁾	Hysteresis ⁵⁾	p2 _{max}	%	< 0,2			
Wiederholgenauigkeit ⁵⁾	Repeatability ⁵⁾	p2 _{max}	%	< 0,2			
Ansprechempfindlichkeit ⁵⁾	Responsiveness ⁵⁾	p2 _{max}	%	< 0,2			
Linearität ⁴⁾⁵⁾	Linearity ⁴⁾⁵⁾	p2 _{max}	%	< 0,5			
Leckage ⁶⁾	Leakage ⁶⁾		NI/min	≤1,5		≤1,5	
Eigenluftverbrauch ¹³⁾	Own air consumption ¹³⁾		NI/min	< 1			
Elektrische Kenngrößen		Electric characteristics					
Nennspannung	Nominal voltage	U _N	V DC	24 ±10%			
Nennleistung	Nominal power max.	P _N	W	0,8			
Max. Restwelligkeit	Residual ripple max.	U _N	%	10			
Stromaufnahme ¹¹⁾	Current consumption ¹¹⁾	I _{Bmax}	mA	30			
Sollwerteingang		Set value input					
PRE-U2	Eingangswiderstand	Input resistance	R _E	kΩ	> 55		
	Sollwert	Set value	W	V	0 - 10		
	Auflösung	Scale	W/p ₂	V/bar	5	1,429	
PRE-I2	Eingangswiderstand	Input resistance	R _E	Ω	500		
	Sollwert	Set value	W	mA	4 - 20		
	Auflösung	Scale	W/p ₂	mA/bar	8	0,55	2,285
Istwertausgang		Actual output					
Ausgangsspannung Istwert	Output voltage	U _x	V	0 - 10			
Ausgangsstrom max.	Output current max.	I _{xmax}	mA	1			
Genauigkeit	Accuracy	p2 _{max}	%	< 1			
Kabelanschluss	Cable connector	M12x1,5, 5 Pin					
Elektromagnetische Verträglichkeit (EMV)¹⁰⁾	Electromagnetic compatibility (EMC)¹⁰⁾			Abgeschirmte Anschlusskabel verwenden		Shielded connecting cables must be used	
Störfestigkeit	Resistance to interferences	EN 61000-6-2					
Störaussendung	Emissions	EN 61000-6-4					
Digitalausgang Druck erreicht⁸⁾		Digital output pressure reached⁸⁾					
Ausgangsspannung	Output voltage	U _{OUT}	V DC	AUS = 0 EIN = U _N -0,7V		OFF = 0 ON = U _N -0,7 V	
Ausgangsstrom	Output current	I _{OUT}	mA	≤ 200			
Toleranz	Tolerance	p2 _{max}	%	± 2			

Durchflusskurven Flow curves

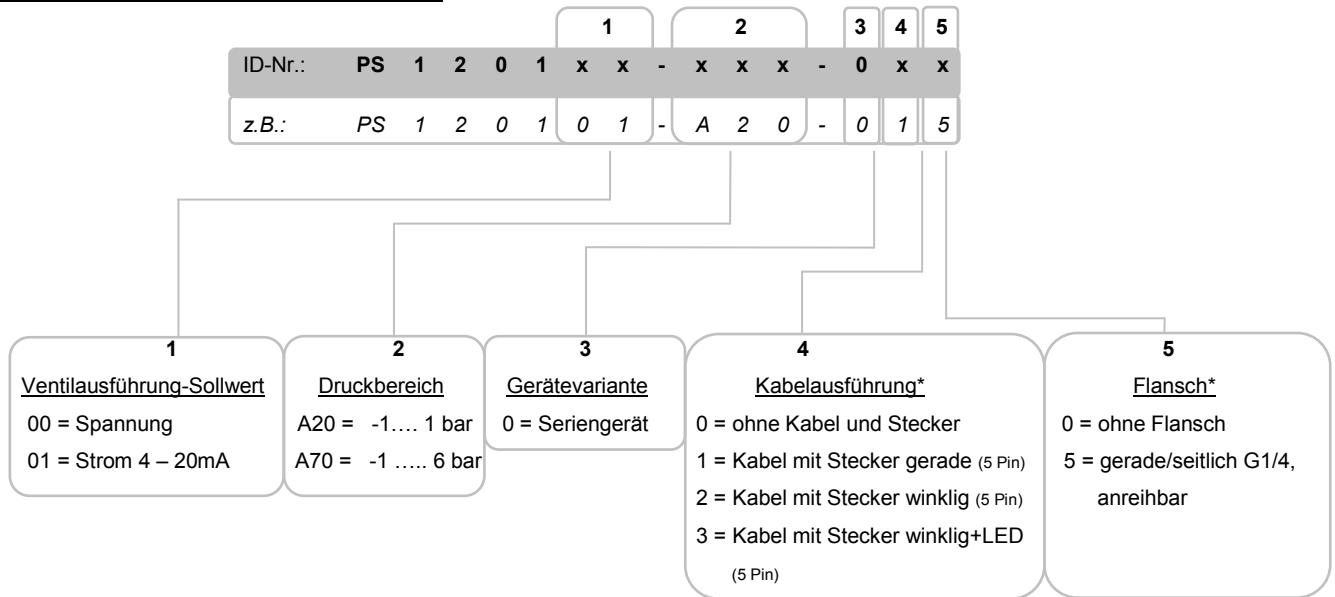
Ausgangsdruck (bar) relativ

Pressure outlet (bar) relative



tecno plus vakuum

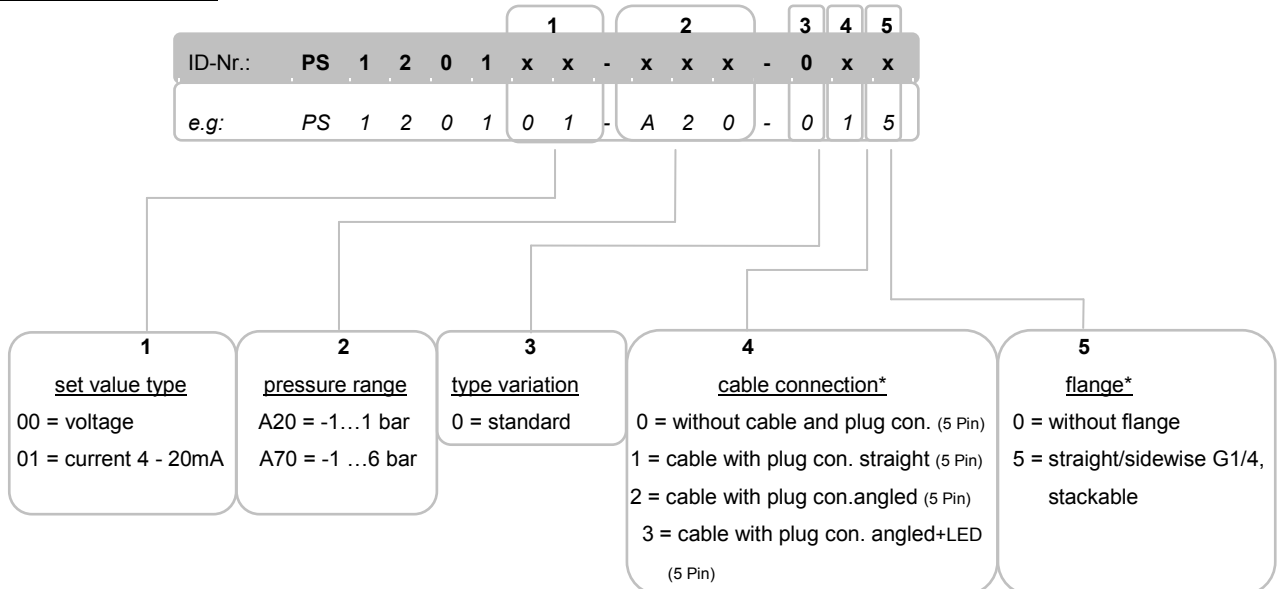
Bestellnummerschlüssel tecno plus vakuum



Andere Varianten auf Anfrage

* siehe Zubehör

Order code tecno plus vakuum



other variations on request

* see accessory

piezo fluid

Zubehör/ Accessory		
Bezeichnung	Description	Bestellnummer / Order number
Kabelauführung 5 m, Stecker M12x1 gerade (5 Pin)	Cable 5 m, plug connector M12x1 straight (5 Pin)	PS12315-A
Kabelauführung 5 m, Stecker M12x1 winklig (5 Pin)	Cable 5 m, plug connector M12x1 angled (5 Pin)	PS12316-A
Kabelauführung 5 m, Stecker M12x1 winklig (5 Pin) + LED: grün = power on (24V) gelb = Druck erreicht	Cable 5 m, plug connector M12x1 angled (5 Pin) + LED: green = power on (24V) yellow = pressure reached	PS12317-A
Anschlussplatte, G1/4" gerade/seitlich, anreihbar	Base plate, G1/4" straight/sidewise, stackable	PS12486-A-01
Anschlussplatte, G1/4" gerade/seitlich, anreihbar, integrierter Filter 100µm in der Luftversorgung P1, Durchflussverringerung ca. 37% (Anschluss 1 nach 2) (Filter einzeln auf Anfrage erhältlich)	Base plate, G1/4" straight/sidewise, stackable, integrated strainer 100µm in air supply 1, Flow reduction approx. 37% (port 1 to 2) (strainer available separately on request)	PS12657A
Anschlussplatte, G1/4" gerade/seitlich, anreihbar, integrierter Filter 100µm in der Luftversorgung 1 und Arbeitsanschluss 2, Durchflussverringerung ca. 50% (Anschluss 1 nach 2) (Filter einzeln auf Anfrage erhältlich)	Base plate, G1/4" straight/sidewise, stackable, integrated strainer 100µm in air supply 1 and outlet port 2, Flow reduction approx. 50% (port 1 to 2) (strainer available separately on request)	PS12658A
Kupplungssatz PRE-2 (Zur Verbindung von zwei Anschlussplatten)	Coupling kit PRE-2 (For connection of two base plates)	KY000581
Verschlusschraube G3/8	Blanking cap G3/8	KW0428
Verschlusschraube G1/4x8	Blanking cap G1/4x8	PS12522-A
Programmierset - PRE2	Programming set - PRE2	PS12424-A

