

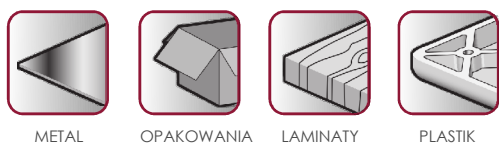
Seria VAS

Ssawki płaskie $\varnothing 8 \div 125$ mm, z zawulkanizowanym łącznikiem

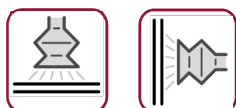


Uniwersalne ssawki płaskie serii VAS do mocowania przedmiotów o powierzchniach płaskich oraz lekko pofalowanych. Zawulkanizowany ze ssawką łącznik zapewnia doskonałą stabilność i pewność manipulacji. Dzięki temu ssawki znajdują zastosowanie w aplikacjach, gdzie występują duże wartości prędkości i przyspieszeń.

Dedykowane dla branży



Zastosowanie



Materiały

NBR	perbunan
CR	chloropren
SI	silikon
PU	poliuretan

Dane techniczne

	\varnothing [mm]	[cm ³]	[N] ¹⁾
VAS 8-.../ZM5	8	0,15	1,37
VAS 10-.../ZM5	10	0,22	3,85
VAS 15-.../ZG18	15	0,33	6,77
VAS 30-.../ZG18	30	1,25	29,1
VAS 40-.../ZG14	40	4	48
VAS 55-.../ZG14	55	10	90,8
VAS 75-.../ZG14	75	18	168
VAS 100-.../ZG14	100	34	340
VAS 125-.../ZG38	125	94	519

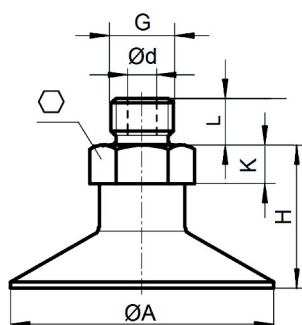
¹⁾ Siła nośna ssawki przy podciśnieniu -0,6 bar, nie uwzględnia współczynnika bezpieczeństwa.

Kod zamówieniowy



Ssawka serii VAS o śr. 40 mm, z perbunanu, z zawulkanizowanym łącznikiem, z gwintem zewn. G1/4"

Wymiary



	$\varnothing A$ [mm]	H [mm]	$\varnothing d$ [mm]	L [mm]	K [mm]	S [mm] ²⁾	G		Masa [g]
VAS 8-.../ZM5	8	13,6	2	5,6	5,5	1	M5	8	4
VAS 10-.../ZM5	10	13,6	2	5,6	5,5	1	M5	8	3
VAS 15-.../ZG18	15	13,8	3	6,5	5,5	1,2	G1/8"	13	3,8
VAS 30-.../ZG18	30	15,7	3	6,3	6	2	G1/8"	13	5,2
VAS 40-.../ZG14	40	23,6	4	8	8,5	3	G1/4"	17	13,6
VAS 55-.../ZG14	55	29,7	4	5,8	13,2	3,5	G1/4"	17	30
VAS 75-.../ZG14	75	19,5	4	7,5	8	3,5	G1/4"	17	43,2
VAS 100-.../ZG14	100	23,2	4	5,8	12	3,5	G1/4"	17	135
VAS 125-.../ZG38	125	30	7	6	12	6	G3/8"	19	152

²⁾ Skok mocujący ssawki.