

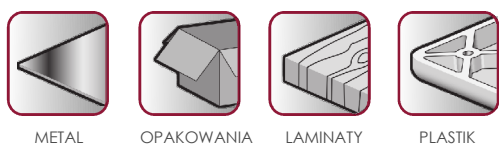
Seria VASB

Ssawki mieszkowe $\varnothing 8 \div 125$ mm, z zawulkanizowanym łącznikiem



Ssawki mieszkowe serii VASB przeznaczone są do mocowania elementów o powierzchniach nieregularnych. Ze względu na niewielką szerokość wargi uszczelniającej zapewniają one uzyskanie równie dużej siły ssącej jak ssawki płaskie o tej samej średnicy. Dodatkowymi atutami ssawek mieszkowych jest to, że kompensują one niewielkie liniowe i kątowe błędy najazdu, a także umożliwiają manipulację z dużą dynamiką. Łącznik zawulkanizowany ze ssawką zapewnia doskonałą stabilność i pewność manipulacji.

Dedykowane dla branży






Zastosowanie



Materiały

- NBR** perbunan
- CR** chloropren
- SI** silikon
- PU** poliuretan

Dane techniczne

	\varnothing [mm]	 [cm ³]	 [N] ¹⁾
VASB 8-.../ZM5	8	0,2	1,37
VASB 15-.../ZG18	15	0,77	6,77
VASB 30-.../ZG18	30	6	29,1
VASB 40-.../ZG14	40	12	48
VASB 55-.../ZG14	55	28,6	90,8
VASB 75-.../ZG14	75	60	168
VASB 100-.../ZG14	100	120	340
VASB 125-.../ZG38	125	148	519

¹⁾ Siła nośna ssawki przy podciśnieniu -0,6 bar, nie uwzględnia współczynnika bezpieczeństwa.

Kod zamówieniowy

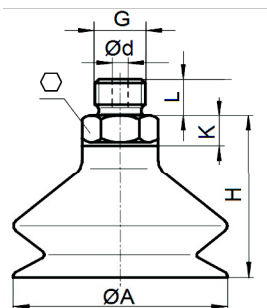
VASB 75-NBR/ZG14



↑ ↑ ↑ ↑

seria średnica materiał gwint

Ssawka serii VASB o śr. 75 mm, z perbunanu, z zawulkanizowanym łącznikiem, z gwintem zewn. G1/4"

Wymiary



	$\varnothing A$ [mm]	H [mm]	$\varnothing d$ [mm]	L [mm]	K [mm]	S [mm] ²⁾	G		Masa [g]
VASB 8-.../ZM5	8	19	2	3,5	5,5	3	M5	8	4
VASB 15-.../ZG18	15	20	3	6,3	6	5,5	G1/8"	13	11
VASB 30-.../ZG18	30	29,5	3	6	6	13	G1/8"	13	7
VASB 40-.../ZG14	40	35	4	8	8	14	G1/4"	17	36
VASB 55-.../ZG14	55	46,2	4	5,8	8	20	G1/4"	17	47
VASB 75-.../ZG14	75	37,7	4	5,8	10,2	14,5	G1/4"	17	85
VASB 100-.../ZG14	100	37,7	4	5,8	10,2	14,5	G1/4"	17	155
VASB 125-.../ZG38	125	54	7	6	14	26	G3/8"	19	200

²⁾ Skok mocujący ssawki.