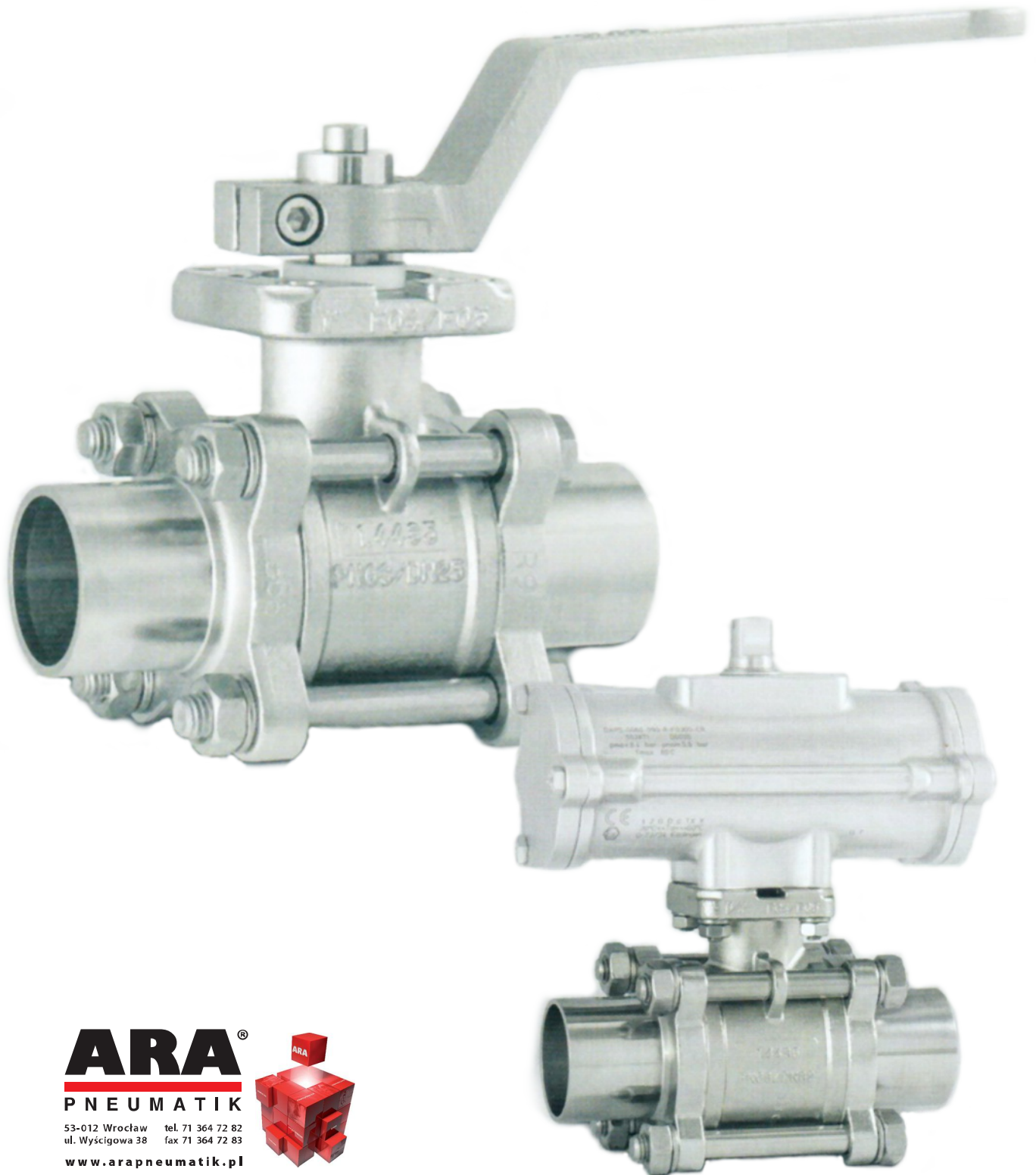




PHARMA- KUGELHAHN



ARA[®]
PNEUMATIK

53-012 Wrocław tel. 71 364 72 82
ul. Wysigowa 38 fax 71 364 72 83

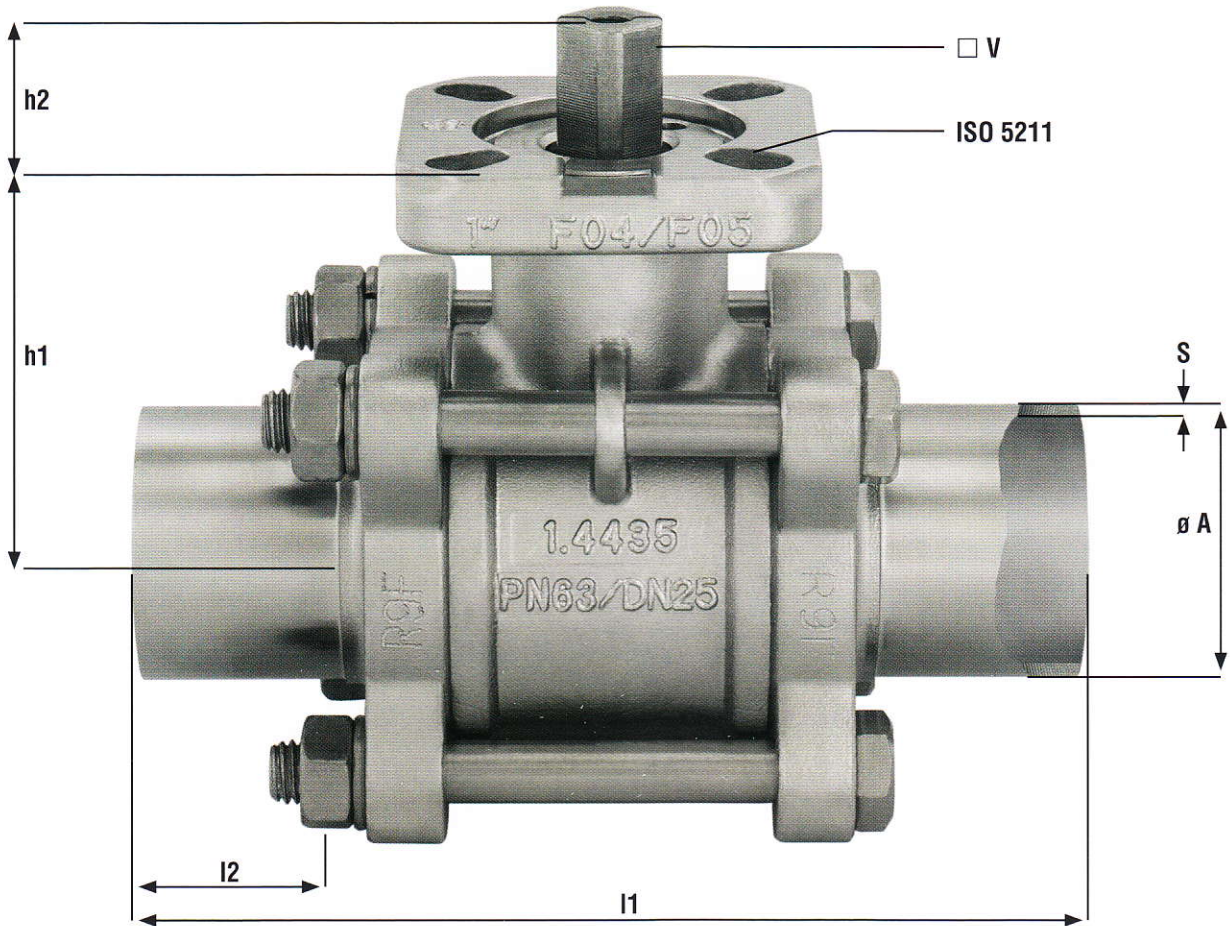
www.arapneumatik.pl





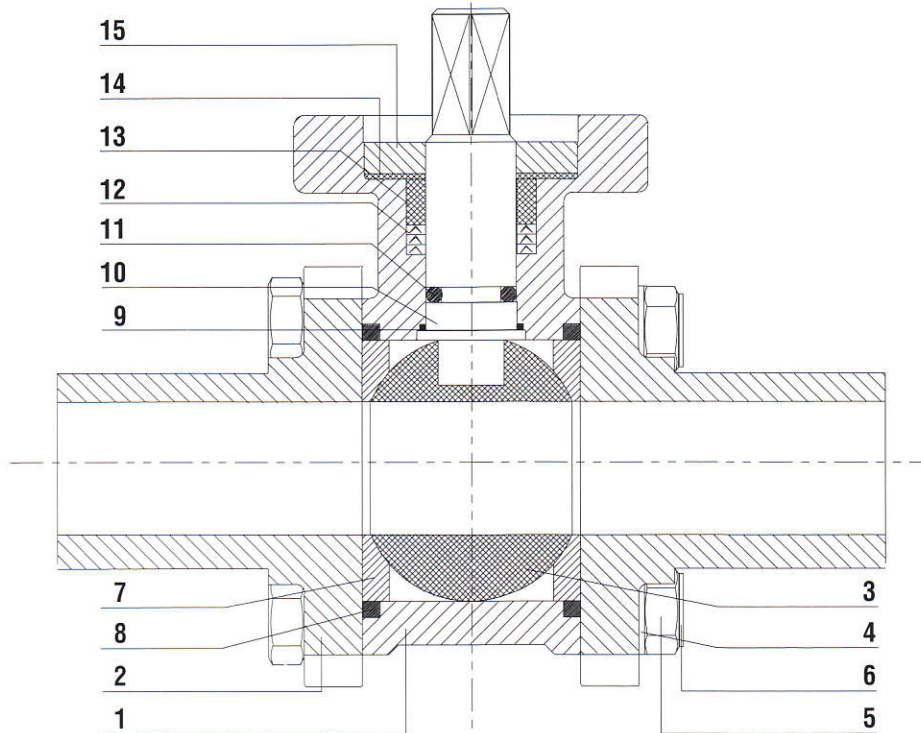
VL-521 P PN 63

VOLLER DURCHGANG

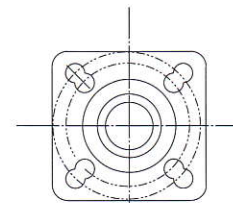


DN	h1	h2	l1	l2	DIN 11850 R2		ISO 1127		ASME BPE		□ V	ISO 5211
					ø A	S	ø A	S	ø A	S		
DN8	40	9	100	23			13,5	1,6	9,53	0,89	9	F03, F04
DN10	40	9	100	23	13,0	1,5	17,2	1,6	12,70	1,65	9	F03, F04
DN15	40	9	100	25	19,0	1,5	21,3	1,6	19,05	1,65	9	F03, F04
DN20	44	9	105	25	23,0	1,5	26,9	1,6			9	F03, F04
DN25	52	12	115	25	29,0	1,5	33,7	2,0	25,40	1,65	11	F04, F05
DN32	58	12	140	33	35,0	1,5	42,4	2,0			11	F04, F05
DN40	68	12	150	33	41,0	1,5	48,3	2,0	38,10	1,65	14	F05, F07
DN50	77	16	170	33	53,0	1,5	60,3	2,0	50,80	1,65	14	F05, F07
DN65	98	19	220	40	70,0	2,0	76,1	2,0	63,50	1,65	17	F07, F10
DN80	110	19	300	65	85,0	2,0	88,9	2,3	76,20	1,65	17	F07, F10
DN100	138	24	325	65	104,0	2,0	114,3	2,3	101,60	2,11	22	F10

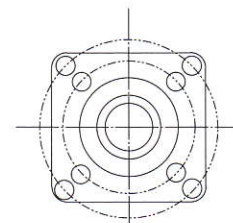
**EDELSTAHLKUGELHAHN FÜR
PHARMAZEUTISCHE-, LEBENSMITTEL-
UND BIOTECHNISCHE INDUSTRIE**



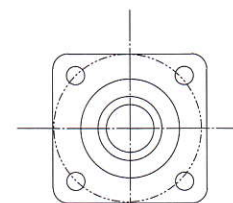
Nr.	Stückliste	Material
1	Gehäuse	1.4435
2	Endstück	1.4435
3	Kugel	1.4435
4	Scheibe	SS316
5	Mutter	SS316
6	Schraube	SS316
7	Kugeldichtung	PTFE-FDA
8	Gehäusedichtung	PTFE-FDA
9	Druckring	PTFE-FDA
10	Welle/Stem	1.4435
11	O-Ring	Silikon
12	V-Packung	PTFE-FDA
13	Stopfbuchse	SS316
14	Feder	Federstahl
15	Mutter	SS316



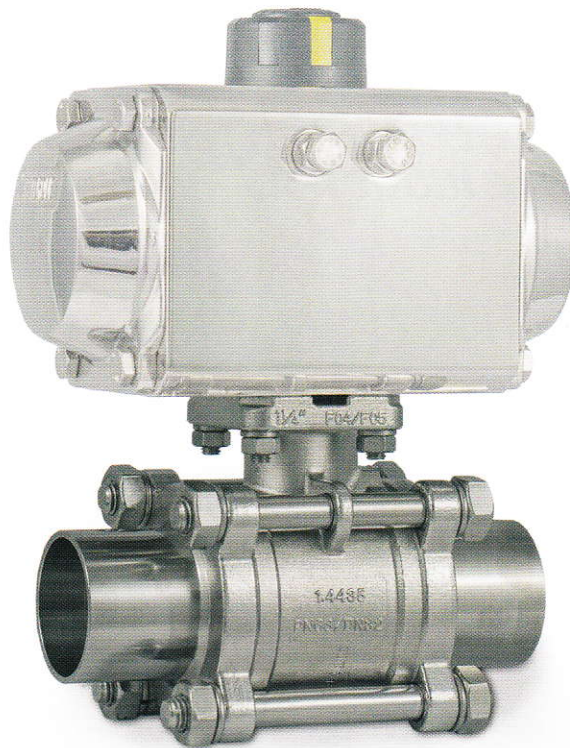
DN08-DN32



DN40-DN80



DN100



TECHNISCHE MERKMALE DES PHARMA-KUGELHAHNS

Anschlüsse:

Orbitalanschweißenden nach

- DIN 11850 Reihe 2
- ISO 1127
- ASME BPE

Materialien:

- Edelstahl 1.4435, optional Fe < 1%
- Dichtungen PTFE-FDA konform, USP Class VI, EU Directive 2002/72/EC
optional für Dampfanwendung:
Kugeldichtringe PTFE-FDA edelstahlverstärkt
- O-Ringabdichtung Silikon

Einsatztemperatur:

- -10°C bis + 180°C

Bescheinigung:

- Der Konformität mit den allgemeinen Anforderungen der Verordnung (EG) Nr. 1935/2004 vom 27. Oktober 2004 über Materialien und Gegenstände, die dazu bestimmt sind, mit Lebensmitteln in Berührung zu kommen.

Oberflächenbeschaffenheit:

- Innendurchgang mechanisch poliert Ra < 0,8 my
- Außenoberflächen elektropoliert

Direktaufbau mittels Aufbaufansch nach DIN ISO 5211 möglich.

Optional mit Handhebel.



VERTRIEB FÜR KONTROLLSYSTEME
UND ARMATUREN GMBH

Im Katzentach 16-18
76275 ETTLINGEN
Germany
Telefon (0 72 43) 59 88-0
Telefax (0 72 43) 59 88-88
e-mail: EPI@EPI.de
www.EPI.de

ARA[®]
PNEUMATIK
53-012 Wrocław tel. 71 364 72 82
ul. Wyścigowa 38 fax 71 364 72 83
www.arapneumatik.pl

